

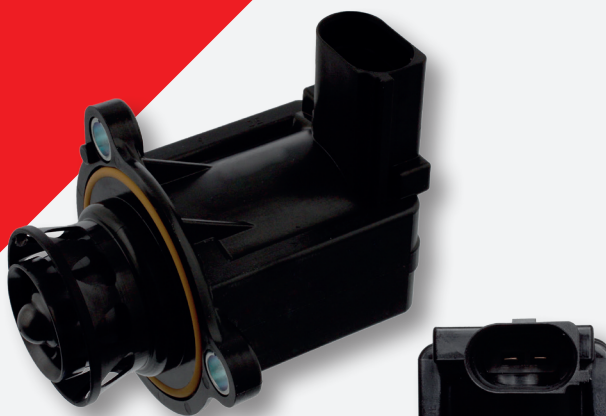
febi 39245



Para

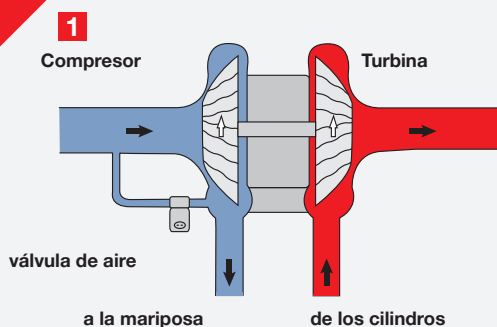
Audi: A1, A3, A4, A5, A6, A7, A8, TT, Q5
 Seat: Alhambra, Altea, Exeo, Leon, Toledo
 Skoda: Octavia, Superb, Yeti, Rapid
 VW: Amarok, Bora, Beetle, Eos, Golf V/VI, Jetta, Scirocco, Sharan, Tiguan

N° OE 06H 145 710 D



ES

Válvula de aire circulante



Problema

Baja capacidad de respuesta durante cambios de carga y pérdida de gradual de potencia pueden ser señales de una válvula de aire defectuosa.

Cause

La válvula de aire asegura una rápida caída de la presión en el lado del compresor para prevenir una ralentización innecesaria del turbocompresor si la mariposa se cierra repentinamente.- y así reducir el efecto „turbo lag“ (Ver Fig.1).

La versión antigua de la válvula tenía un diafragma de goma que podía ser la causa del fallo (Ver Fig.2). La presión de carga ya no se acumula por que el aire es redirigido incluso con la mariposa cerrada.

Si se frena repentinamente a altas velocidades y la mariposa se cierra, el escaso tiempo de conmutación de la válvula previene la creación de una sobrepresión en el compresor que consecuentemente crea una caída en la sobrealimentación „turbo lag“. Esto no sólo produce una ralentización del turbocompresor sino que crea una enorme carga en la mariposa y en la turbina.

Solución

febi recomienda el replazo de la válvula de aire con la más reciente versión (febi 39245). Siendo del tipo de pistón (Ver Fig. 3), el pistón asegura que la válvula funciona perfectamente.

