



Viraj denge çubuk kiti, bağlantı kolları ve montaj elemanları ile beraber



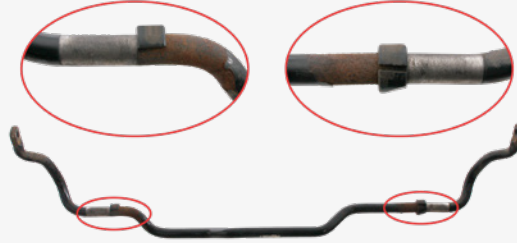
Tamirat için her şey!

Bozuk yol şartları ve diğer dış etkenler sıklıkla viraj denge çubuğu kaplamasında hasarlara yol açar (resim 1). Denge çubuğu üzerindeki aşınmış yüzey, sürüş esnasında ses oluşmasına neden olur.



Dikkat!

Viraj denge çubuğu üzerindeki koruma boyası genellikle bağlantı noktalarından hasarlanır. Bu nedenle montaj yaparken daima lastik bağlantı takozları kullanınız.



Resim 1

Bu sebepten ötürü, febi size viraj denge çubuk kitini sunuyor. Örneğin VW Golf IV için febi no. 36630 (resim 2) sadece denge çubuğunu değil, bütün bağlantı elemanlarını da içerisinde bulundurmaktadır. Bu birleşim size profesyonel bir tamirat sağlar ve oluşabilecek şikâyetlerin önüne geçer. Hem müşterinin hem de tamirhanenin zamanını ve parasını korur.



Resim 2 Viraj denge çubuk kiti, bağlantı kolları ve montaj elemanları ile beraber

Diğer viraj denge çubuk kitleri hakkında bilgi almak için tedarikçinizle iletişime geçebilirsiniz.