



febi 32682



passend voor:

- Citroën C1 1.0 (vergel. nr. 1201.L3, 1201.J0)
- Daihatsu Cuore VII 1.0 / Sirion 1.0 (vergel. nr. 16100-80001)
- Peugeot 107 1.0 (vergel. nr. 1201.L3, 1201.J0)
- Subaru Justy 1.0 (vergel. nr. 16100-80003)
- Toyota Aygo 1.0 / Yaris 1.0 (vergel. nr. 16100-09530)



Waterpomp

NL

Probleem

De waterpomp lekt.

Oorzaak

De door de autofabrikant ingebouwde waterpomp kan vanwege het materiaal gaan lekken, omdat de pomp uit gestanste staalplaat bestaat (1). In extreme gevallen kan zeer ernstige schade aan de motor ontstaan.

Oplossing

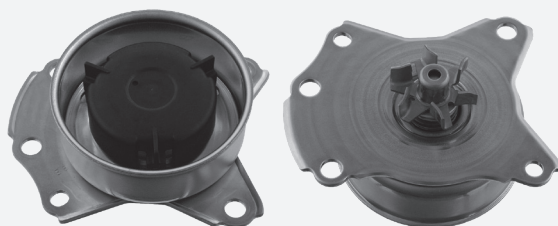
febi adviseert om de waterpomp febi 32682 te gebruiken. Deze gemodificeerde versie van de waterpomp is vervaardigd uit aluminium spuitgietwerk. De pomp is nu duidelijk stabiel, lekkage wordt voorkomen. Bovendien levert febi de waterpomp 32682 inclusief de noodzakelijke pakking en de passende schroevenset.

Montageinstructies

Bij de montage van de nieuwe uitvoering mogen de oude schroeven niet meer gebruikt worden! Het aandraaimoment van de nieuwe schroeven bedraagt 28 Nm. Bij de montage moeten de aanwijzingen van de voertuigfabrikant steeds in acht genomen worden!

Opleet

Op de markt wordt de oude uitvoering van de waterpomp uit staalplaat nog steeds aangeboden. Ook de nieuwe uitvoering wordt verkocht, maar niet met de noodzakelijke schroeven!



oud



NIEUW - febi 32682