



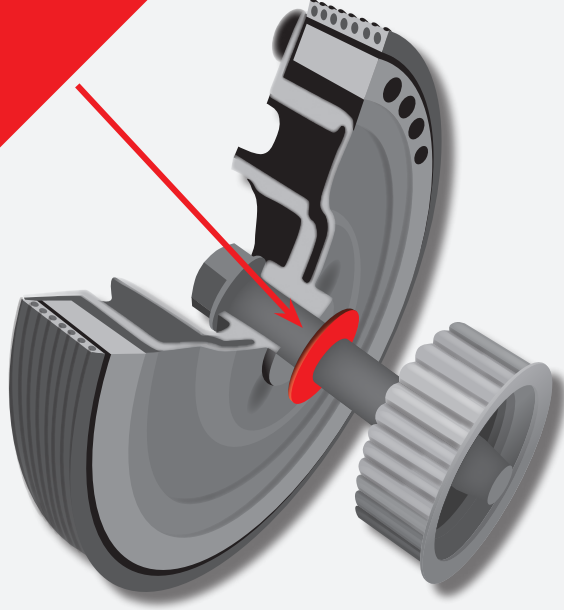
febi 31815



Uygun olduđu araç tipleri:

Audi A6, VW Crafter, VW Transporter T4,
Volvo 850, S70, S80, V70 I, V70 II

Ref no. 074 105 251 AC S1



TR

Elmas Kaplamalı Krank Kasnak Keçesi

Sorun

Kasnak yerine takılı olmasına rağmen titreme yapıyor.

Sebebi

Krank kasnağı araca takıldığı zaman elmas kaplamalı keçenin kullanılmaması.

Çözüm

Elmas kaplamalı keçe, dişli ve krank kasnağı arasına yerleştirilerek sorunsuz bir sürüş sağlanmasına yardımcı olur. Eğer elmas kaplamalı keçe kullanılmaz ise, krank dişli civatası olması gereken değerinde sıkılmış olsa bile kayma yapar.

Bu nedenle, bu keçe kesinlikle kullanılmalıdır ve eğer gerekirse değiştirilmelidir.

febi krank keçeleri yüksek kaliteli nikel-elmas kaplamalıdır ve kasnağı titreşimlerden korur. Ayrıca, en uygun güç aktarımını sağlar. Yüksek maliyetli hasarlardan kaçınmak için, elmas kaplı krank keçesini içeren, Volvo 850, S70, S80, V70 I, V70 II, VW Crafter/T4, Audi A6 araçlarına uygun febi kasnak tamir takımlarını kullanınız.



Elmas kaplamalı krank keçesi

febi 31815

Ref no.074 105 251 AC S1



TVD Krank kasnak tamir takımı

febi 31858

Ref no.074 105 251 C S1

febi 31857

Ref no.074 105 251 J S1