



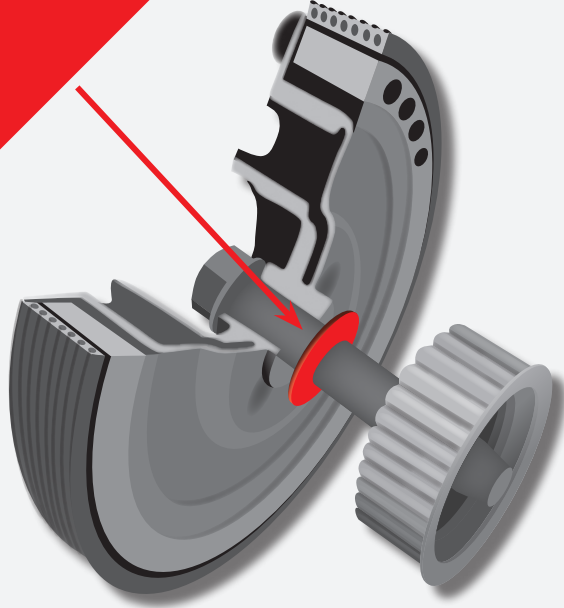
febi 31815

مناسب ل:

Audi A6, VW Crafter, VW Transporter T4,
Volvo 850, S70, S80, V70 I, V70 II



رقم مقارنة 074 105 251 AC S1



AR

قرص مزود بطلاء ألماسي

مشكلة

قرص الحزام ينزلق رغم الإستبدال.

سبب

لم يتم تبديل القرص الألماسي عن إستبدال قرص السير.

حل

يتواجد القرص الألماسي بين عجلة السير المستننة و قرص السير المنفصل ويدعم بذلك نقل القوى بشكل سليم. حتى إذا تم شد برغي العمود المرفقي بشكل صحيح طبقاً للتعليمات لا يمكن عند عدم إستخدام القرص الألماسي منح إنزلاق قرص السير المنفصل، لأنه لا يقدم نفس النقل المستمر مثل القرص الألماسي (المجدد).

لذلك يكون تركيب و/أو إستبدال القرص الألماسي ضروري جداً.

لدى القرص الألماسي من febi طلاء من النيكل - ألماس ذات جودة عالية، وهذا يمنع الدوران الخارج عن السيطرة لقرص السير. بالإضافة الى ذلك يضمن نقل الحركة بشكل أمثل. وبذلك يمكن أن يتم تجنب التلفيات الناتجة عالية الكلفة، فإن أطقم febi لتصلح مخمدات الإهتزازات تحتوي على القرص الألماسي لسيارات Volvo 850 S70, S80, V70 I, V70 II, ألماسي لسيارات VW Crafter/T4 und Audi A6 مباشرة.



قرص مزود
بطلاء ألماسي

febi 31815

074 105 251 AC S1 قرص مزود بطلاء ألماسي



طقم التصليح
قرص السير

febi 31858

074 105 251 C S1 قرص مزود بطلاء ألماسي

febi 31857

074 105 251 J S1 قرص مزود بطلاء ألماسي