



Passend für:

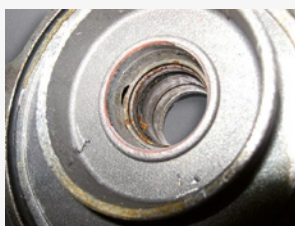
- Audi A6/Avant/quattro
- Audi 100/Avant
- VW LT
- VW T4/syncro

Vergl. Nr. 074 121 005 M



DE

Wasserpumpe



Problem

Frühzeitiger Ausfall des Wasserpumpenlagers und/oder Zerstörungen im gesamten Bereich Riementrieb, z.B. gerissener Zahnriemen.

Ursache

Bei 5-Zylindermotoren wird die Wasserpumpe vom Zahnriemen angetrieben. Die 18-zähligen Wasserpumpen haben ein zu kleines Antriebsrad und werden durch zu hohe Drehzahlen überbelastet. Diese starken Belastungen führen beispielsweise zu einem defekten Wasserpumpenlager, welches nicht selten zu einer Blockade der gesamten Pumpe führt. Zerstörungen im gesamten Bereich des Riementriebs, wie z.B. ein Riss des Zahnriemens, sind somit vorprogrammiert.

Lösung

Die Wasserpumpe wurde verbessert. Mit nun 20 statt 18 Zähnen und einem größeren Antriebsrad, ergibt sich eine geringere Drehzahl, wodurch das Wasserpumpenlager geschont wird. Die Wasserpumpe hält nun den Belastungen stand.

Wichtig

Achtung: bei den Benzinmotoren muss beim Tausch auf die neue Wasserpumpe mit 20 Zähnen das Nockenwellenrad ebenfalls ausgetauscht werden. Das Nockenwellenrad febi 89108 hebt die „Steuerzeitenverstellung“ durch das größere Wasserpumpenrad auf. Tauschen Sie beim Wechsel des Zahnriemens grundsätzlich auch die Wasserpumpe aus!

Weitere technische Informationen finden Sie unter: partsfinder.bilsteingroup.com