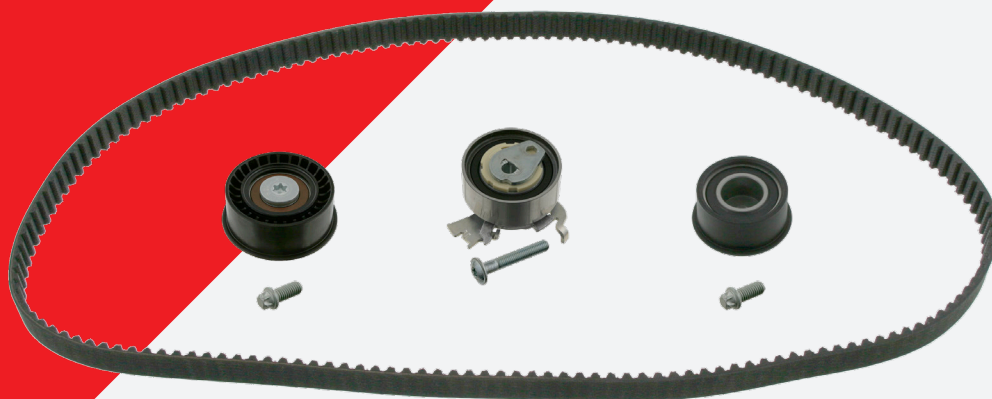


febi 14110



подходит для:
 Opel Corsa B, Tigra A,
 Astra F 1,4 16V и 1,6 16V,
 также Vectra B 1,6 16V и 1,8 16V



Ремкомплект ГРМ

RU

ПРОБЛЕМА

Разрыв ремня ГРМ.

ПРИЧИНА

Конструкция шкива ремня была изменена производителем автомобилей. Небольшой выступ на шкиве старого образца (1) может быть причиной более быстрого бокового износа ремня. Как следствие, ремень перекашивается и может преждевременно разорваться. Это может быть причиной выхода двигателя из строя.

РЕШЕНИЕ

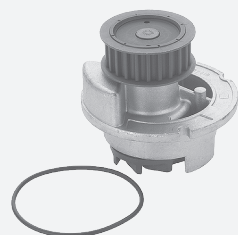
Перед тем, как установить ремкомплект ГРМ febi 14110, febi рекомендует проверить наличие выступа на шкиве и при необходимости заменить его на новую версию (2) (Opel 5614430 ровный). Замененный шкив не портит ремень и гарантирует более долгий срок службы. Кроме того, обратите внимание, что после замены шкива распределительная шестерня коленвала (3) (Opel 0614 546) и болт (4) (Opel 0614 932 Torx) должны быть заменены.

ВНИМАНИЕ

Каждый раз меняйте насос охлаждающей жидкости!



febi 24314
 для двигателя
 1,4 l и 1,6 l 16V



febi 18691
 для двигателя
 1,8 l 16V



Opel
 5614 430 ровный