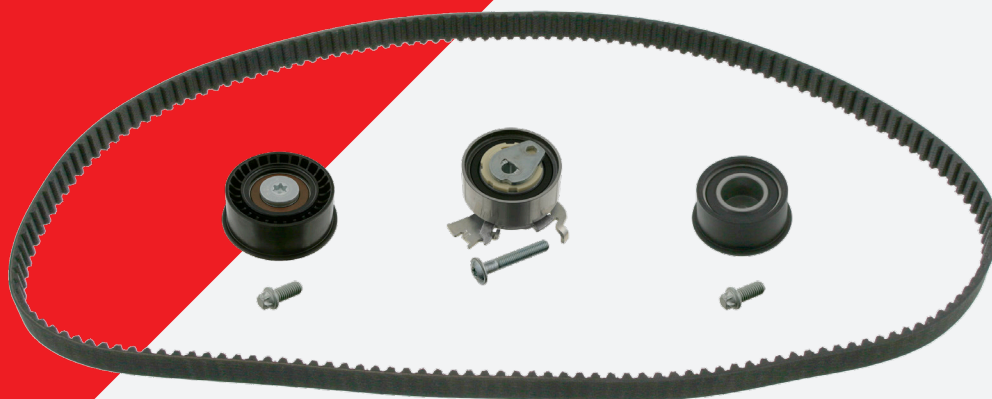


# febi 14110



**Aplicações:**

Opel Corsa B, Tigra A, Astra F 1.4 16V e 1.6 16V, Vectra B 1.6 16V e 1.8 16.V



## Kit de correia de distribuição

PT

**PROBLEMA**

A correia de distribuição pode ceder.

**CAUSA**

O design da polia da correia auxiliar foi alterado pelo fabricante do veículo. A secção ligeiramente elevada da polia antiga (figura 1) pode causar uma deterioração mais rápida do flanco da correia de distribuição. Isto faz com que a correia de distribuição se mova e seja prematuramente rasgada, levando a sérios danos ao motor.

**SOLUÇÃO**

A febi recomenda: antes de instalar o kit de correia de distribuição 14110, procure por alguma protuberância da polia da correia e, se necessário, substitua pela nova versão (imagem 2) (Opel 5614 430). A nova polia da correia irá encaixar corretamente na correia de distribuição, garantindo assim uma vida útil prolongada.

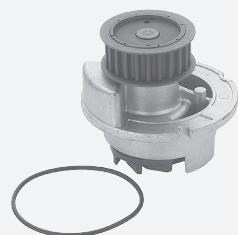
Atenção: ao substituir a polia da correia, o carroto da cambota (figura 3) (Opel 0614 546) e o parafuso elástico (figura 4) (0614 932 Torx) devem também ser substituídos.

**ATENÇÃO**

Em qualquer caso, deve substituir a bomba de água!



**febi 24314**  
para o motor 1.4l,  
1.6l 16V



**febi 18691**  
para o motor 1.8l



Opel  
5614 430

Para mais informação, visite: [partsfinder.bilsteingroup.com](http://partsfinder.bilsteingroup.com)