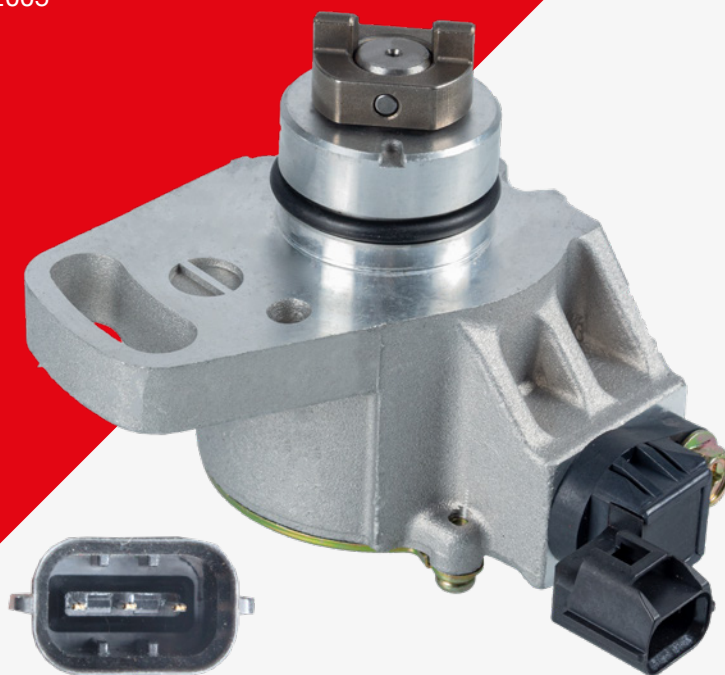




# febi 108300

adattabile per:  
Suzuki Grand Vitara 1998>2005



IT

## Suzuki Grand Vitara - Sensore Posizione Albero A Camme

### Problema

Il motore non parte.

### Causa

Non c'è segnale dal sensore, che viene azionato da l'albero a camme.

Nota: quando si fa la prima diagnosi del sensore cercando la causa dell'assenza di segnale, assicurarsi che l'albero a camme di scarico stia ruotando, durante l'avviamento, per via dei comuni guasti della trasmissione a catena.

### Soluzione

Se si sostituisce questo sensore albero a camme ad effetto Hall, è necessario controllare e regolare secondo necessità la fasatura d'accensione.

Per impostare la fasatura d'accensione è necessario eseguire la seguente procedura.

- Il motore dovrebbe essere alla temperatura di esercizio, nessun carico applicato, 750+/- 50 giri al minuto al minimo.
- Con il motore spento, impostare il veicolo in modalità anticipo fisso utilizzando un'apparecchiatura diagnostica adeguata.
- Regolare il sensore albero a camme ruotandolo per ottenere la posizione corretta, controllando con una pistola stroboscopica. Intervallo di 5 ° +/- 1 ° prima del punto morto superiore. Serrare i bulloni di fissaggio.
- Dopo aver controllato l'allineamento, terminare la modalità anticipo fisso, arrestare e riavviare il motore.
- Ricontrollare la fasatura con una pistola stroboscopica. Con il motore al minimo, il valore dovrebbe essere 14 ° +/- 2 ° prima del PMS.
- Se la fasatura non è ben regolata, ricontrollare seguendo questa procedura.

Per ulteriori informazioni tecniche visitate: [partsfinder.bilsteingroup.com](http://partsfinder.bilsteingroup.com)