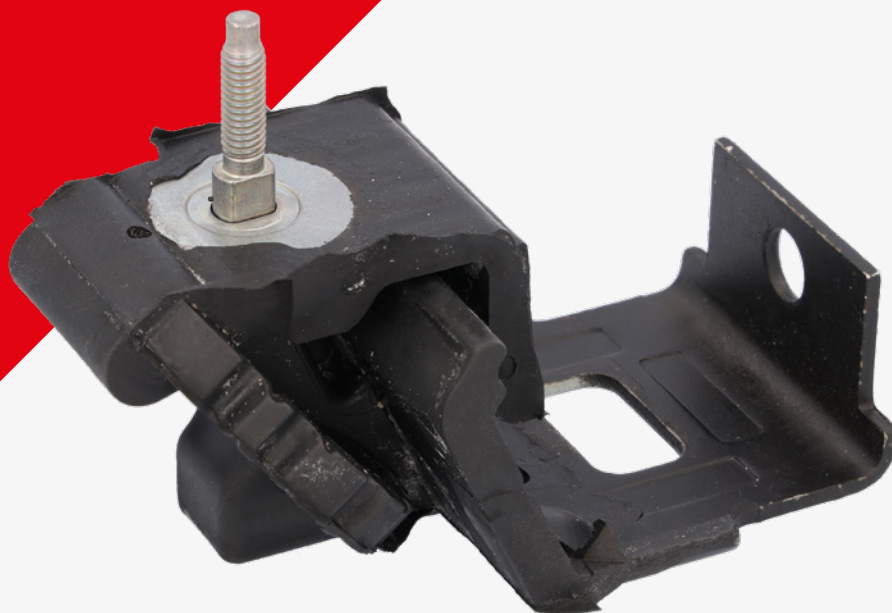


# NUOVO PRODOTTO IN EVIDENZA | LUG 2023



 **182931**

Applicabile a:  
Renault Laguna II



IT

## Supporto dello scarico

### Funzione

Il montaggio dello scarico posteriore ha due funzioni: sostenere la sezione posteriore dell'impianto di scarico e impedire che rumori, vibrazioni e asperità entrino nell'abitacolo.

### Causa del guasto

I supporti sono soggetti a continui cicli di calore e freddo dell'impianto di scarico, nonché all'esposizione agli agenti atmosferici e ai detriti stradali. Di conseguenza, i due supporti in gomma che sostengono il silenziatore posteriore possono creparsi e lacerarsi, portando alla rottura del supporto dello scarico. All'interno del veicolo si sentirà un rumore di battito o di rimbombo proveniente dalla parte posteriore del veicolo, soprattutto quando si viaggia su superfici stradali irregolari.

Il ricambio febi 182931 è prodotto con una gomma di grado superiore a quella del supporto originale, ciò ne migliora la durata.

Per ulteriori informazioni tecniche visita: [partsfinder.bilsteingroup.com](https://partsfinder.bilsteingroup.com)