

febiEXAKT



Barre a V per autocarri Mercedes Benz

febi 22350

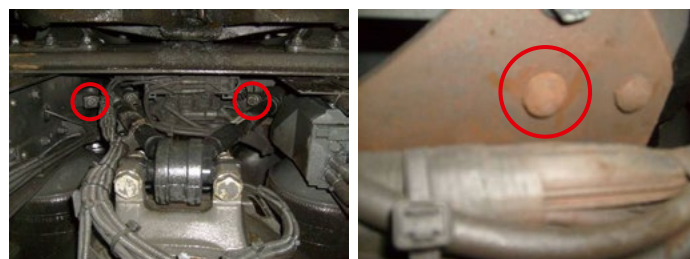
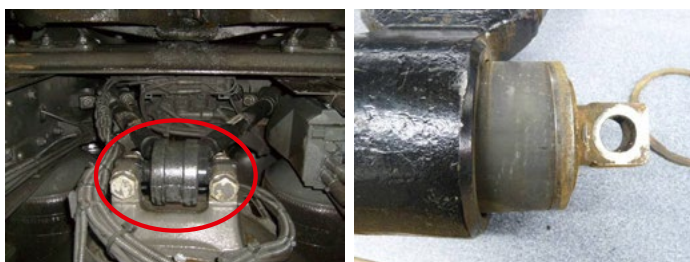
Rif. comp. 948 350 30 05

Adattabile per:
veicoli industriali Mercedes Benz



>> PROBLEMA:

Difetto prematuro del cuscinetto centrale della barra a V



>> CAUSA:

Entrambi i cuscinetti che collegano la barra a V al telaio sono connessi allo stesso tramite piastre di fissaggio (queste ultime fissate direttamente al telaio tramite rivetti).

I suddetti componenti sono fortemente sollecitati in fase di carico scarico e soprattutto sovraccarico del camion stesso così come in condizioni stradali pessime.

Questi carichi possono far sì che i rivetti si stacchino e che pertanto i relativi cuscinetti della barra a V si trovino a dover subire sollecitazioni anormali.

E' sufficiente infatti un seppur minimo gioco per aumentare in maniera esponenziale le forze meccaniche a cui il cuscinetto è sottoposto, arrivando fino a pregiudicarne la bontà strutturale e a renderne necessaria la sostituzione.

>> SOLUZIONE:

Verificate le piastre di fissaggio ed i loro rivetti prima di montare una nuova barra a V. In caso i rivetti siano in cattive condizioni, possono essere tranquillamente sostituiti con bulloni. Tali bulloni bastano da soli a minimizzare il gioco, e riportano il cuscinetto alle normali condizioni di utilizzo. Per una tenuta ottimale dei bulloni utilizzati in sostituzione dei rivetti, febi bilstein raccomanda l'utilizzo dei frenafilletti febi 26709/26710, che impediscono il distacco del bullone dal telaio anche nelle condizioni di utilizzo più ostili.



febi 26709



febi 26710