

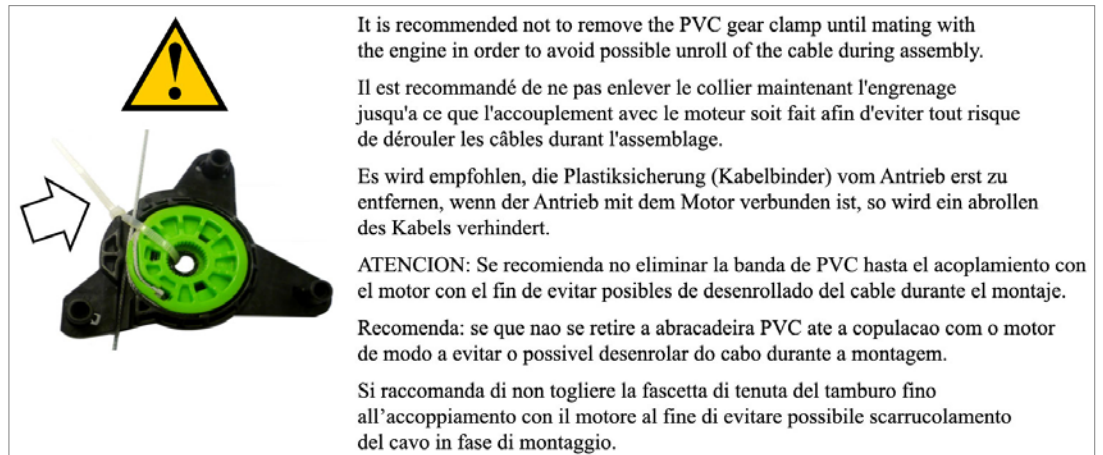
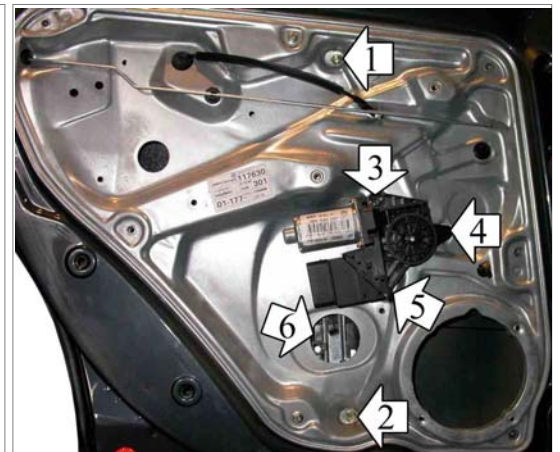
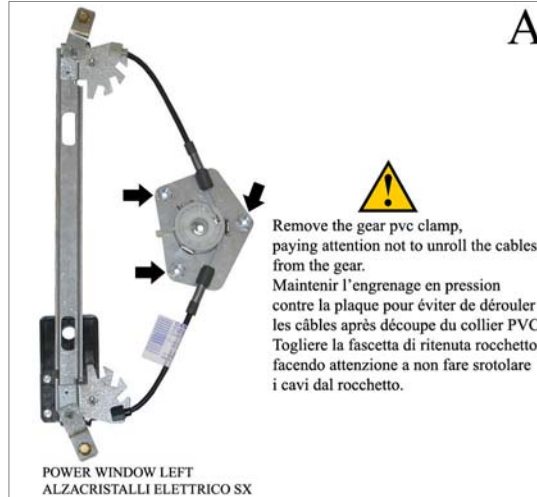
Pour / For

Volkswagen Passat B5
(1998>2/2005)

Solo meccanismo per motori originali con elettronica / Mechanical part only. Replaces window regulator already provided with original motor with electronic box / Solo mecanismo para motor original con sistema confort
 LH 3B9839461A
 RH 3B9839462A

left door - portière gauche - linke tür - puerta lado izquierdo - porta esquerda - linkerportier - porta lato sinistro

THIS INSTALLATION INSTRUCTION IS FOR BOTH LEFT AND RIGHT SIDE.
 CETTE INSTRUCTION DE MONTAGE EST POUR LES DEUX COTES DROIT ET GAUCHE.
 DIESE MONTAGE-ANLEITUNG IST FÜR DIE BEIDE LINKE UND RECHTE SEITE.
 ESTA INSTRUCCION DE MONTAJE ES PARA LOS DOS LADOS IZQUIERDO Y DERECHO.
 ESTAS INSTRUÇÕES VALEM TANTO PARA O LADO ESQUERDO QUANTO PARA O DIREITO.
 LA PRESENTE ISTRUZIONE VALE SIA PER IL LATO SINISTRO CHE PER IL LATO DESTRO.



ENGLISH

THIS INSTALLATION INSTRUCTION IS FOR BOTH LEFT AND RIGHT SIDE.

A) **WARNING: DO NOT OPERATE THE WINDOW REGULATOR BEFORE IT IS COMPLETELY ASSEMBLY ON VEHICLE.** Take off the door trim, release the glass and remove the metal panel from the door. Remove the loudspeaker. Drill out the fixing rivets and remove the regulator.

B) Place the electric windows regulator on the panel and fix it with the suitable screws into positions 1 and 2. Insert the glass into its support (position 6) and secure it as the original one.

C) Remove the pvc gear clamp and the three screws from the motor plate (photo A). Insert the three spacers of the motor plate into positions 3, 4 and 5 and fix the motor with the three screws, from the other side of the panel.

D) Re-mount the metal panel onto the door, fixing it with the original screws. Wire as per wiring diagram. Check for correct window operation before re-installing door trim. PLEASE NOTE! To re-establish the auto function on the replacement regulator, turn the ignition on and operate the window switch to close the window.

FRANÇAIS

CETTE INSTRUCTION DE MONTAGE EST POUR LES DEUX COTES DROIT ET GAUCHE.

A) **ATTENTION: NE PAS FAIRE FONCTIONNER LE LÈVE VITRE AVANT DE L'AVOIR COMPLÈTEMENT FIXÉ ET INSTALLÉ DANS LE VÉHICULE.** Demontez le panneau. Démontez le panneau de tôle (desaccoupler avant la vitre). Démontez l' haut-parleur. Percer les rivets de fixation d'origine et démonter le leve-vitre.

B) Placer le leve-vitre électrique sur le panneau et le fixer avec les vis appropriées sur les points 1 et 2. Insérer la vitre dans le support (point 6) et fixer comme pour la pièce originale.

C) Démontez l'engrenage en PVC et les trois vis de la plaque du moteur (photo A). Insérer les trois entretoises dans la plaque du moteur sur les points 3, 4 et 5. Fixer le moteur avec les trois vis sur les points 3, 4 et 5.

D) Remonter le panneau de tôle dans la porte, et le fixer avec les vis d'origine. Effectuer les liaisons électriques. Vérifier le fonctionnement de la vitre avant de remonter le panneau. ATTENTION! Après avoir posé la pièce de rechange, la fermeture et l'ouverture automatique ne fonctionnent pas. Pour rétablir cette fonction veuillez suivre le manuel d'usage de la voiture.

DEUTSCH

DIESE MONTAGE-ANLEITUNG IST FÜR DIE BEIDE LINKE UND RECHTE SEITE.

A) **ACHTUNG: FENSTERHEBER ERST DANN BEDIENEN, WENN ER KOMPLETT UND KORREKT IN DER TÜRVERKLEIDUNG MONTIERT IST.** Demontieren Sie die Türverkleidung. Demontieren Sie das Türinnenblech (zuerst lösen Sie das Glas). Bauen Sie das Lautsprecher aus. Bohren Sie die Original-Befestigungs-Nieten aus. Demontieren Sie den Fensterhebermechanismus.

B) Setzen Sie den elektrischen Fensterheber auf die Türverkleidung auf und befestigen Sie ihn an den Punkten 1 und 2 mit den geeigneten Schrauben. Setzen Sie das Fenster an den Halter (Punkt 6) ein und befestigen Sie wie an den Original.

C) Entfernen Sie die PVC Binder am Fensterhebergetriebe und die drei Schrauben an der Motor-Platte (Abb. A). Setzen Sie die drei Motor-Platten-Distanzstücke an den Punkten 3, 4 und 5. Befestigen Sie den Motor mit den drei demontierten Schrauben an den Punkten 3, 4 und 5 von der anderen Seite des Türinnenbleches.

D) Montieren Sie wieder das Türinnenblech mit den Original-Schrauben. Verlegen Sie die elektrische Verkabelung. Vor der endgültigen Montage der Türverkleidung überprüfen Sie die einwandfreie Funktion des elektrischen Fensterhebers. ACHTUNG! Sollte, nach dem Einbau des Fensterhebers, das automatische Öffnen und Schliessen nicht funktionieren, folgen Sie das Verwendung-Handbuch des Fahrzeugs.

ESPAÑOL

ESTA INSTRUCCIÓN DE MONTAJE ES PARA LOS DOS LADOS IZQUIERDO Y DERECHO.

A) **ATENCIÓN: NO PONER EN FUNCIONAMIENTO EL ALZACRISTAL SIN HABERLO MONTADO ANTES DE MANERA COMPLETA Y CORRECTA EN EL PANEL DE LA PUERTA.** Desmontar el panel de la puerta. Desmontar el panel de hierro de la puerta (desbloqueando primero el cristal). Desmontar el altavoz. Sacar el elevavinas trepanando los remaches originales de sujeción.

B) Posicionar el elevavinas eléctrico en el panel y sujetarlo en los puntos 1 y 2. Introducir el vidrio en el soporte (punto 6) y fijarlo como el original.

C) Desmontar la banda de PVC y los 3 tornillos de la placa del motor (foto A). Introducir los 3 separadores del soporte motor en los puntos n° 3, 4 y 5. Sujetar el motor con los tres tornillos anteriores en los puntos n° 3, 4 y 5 por la parte opuesta del panel.

D) Montar el panel de metal en la puerta sujetándolo con los tornillos originales. Efectuar las conexiones eléctricas. Verificar el funcionamiento antes de montar el panel de la puerta. ATENCIÓN! Después del montaje del elevavinas, las lunas habrán perdido la función de automatismo, "Comfort". Para restablecer esta función, seguir el folleto de las instrucciones del coche.

PORTUGUÊS

ESTAS INSTRUÇÕES VALEM TANTO PARA O LADO ESQUERDO QUANTO PARA O DIREITO.

A) **ATENÇÃO: NÃO ACIONAR A MÁQUINA DE VIDRO ANTES QUE A MESMA ESTEJA TOTALMENTE E CORRETAMENTE INSTALADA NO PAINEL DA PORTA.** Desmontar o painel da porta. Desmontar o painel de aço da porta (destravando antes o vidro). Desmontar o alto-falante. Retirar a máquina de vidro extraindo os rebites originais de fixação com uma broca.

B) Posicionar a máquina de vidro elétrico no painel e fixá-la com os parafusos específicos, nos pontos n° 1 e 2. Inserir o vidro no seu suporte (ponto 6) e fixá-lo como o original.

C) Retirar a braçadeira de retenção da engrenagem e os três parafusos da chapa do motor (foto A). Inserir os três separadores da placa do motor nos pontos n° 3, 4 e 5. Fixar o motor com os três parafusos retirados anteriormente, nos pontos n° 3, 4 e 5 pela parte oposta do painel.

D) Montar o painel de aço na porta, fixando-o com seus parafusos originais. Efetuar as ligações elétricas. Verificar o funcionamento dos vidros antes de montar o painel na porta.

ATENÇÃO! Após a instalação desta máquina de vidro de reposição, a subida e a descida automática NÃO FUNCIONAM MAIS. Para restabelecer esta função, deve-se utilizar as instruções do manual de uso do automóvel.

ITALIANO

LA PRESENTE ISTRUZIONE VALE SIA PER IL LATO SINISTRO CHE PER IL LATO DESTRO.

A) **ATTENZIONE: NON METTERE IN FUNZIONE L'ALZACRISTALLI PRIMA CHE SIA MONTATO COMPLETAMENTE E CORRETTAMENTE SUL PANNELLO PORTA.** Smontare il pannello portiera. Smontare il pannello in acciaio dalla portiera (sbloccando prima il vetro). Smontare l'altoparlante. Togliere l'alzacristalli trapanando i rivetti originali di fissaggio.

B) Posizionare l'alzacristalli elettrico sul pannello e fissarlo con le apposite viti nei punti n° 1 e 2. Inserire il vetro nel suo supporto (punto 6) e fissarlo come l'originale.

C) Togliere la fascetta di ritenuta rocchetto e le tre viti dalla piastra motore (foto A). Inserire i tre distanziali della piastra motore nei punti n° 3, 4 e 5. Fissare il motore con le tre viti tolte precedentemente, nei punti n° 3, 4 e 5 dalla parte opposta del pannello.

D) Rimontare il pannello in acciaio in portiera, fissandolo con le sue viti originali. Eseguire i collegamenti elettrici. Controllare il funzionamento dei cristalli prima di rimontare il pannello portiera. ATTENZIONE! Dopo che l'alzacristalli ricambio è stato installato, la chiusura ed apertura automatica NON FUNZIONA. Per ripristinare tale funzione utilizzare le istruzioni del manuale d'uso vettura.