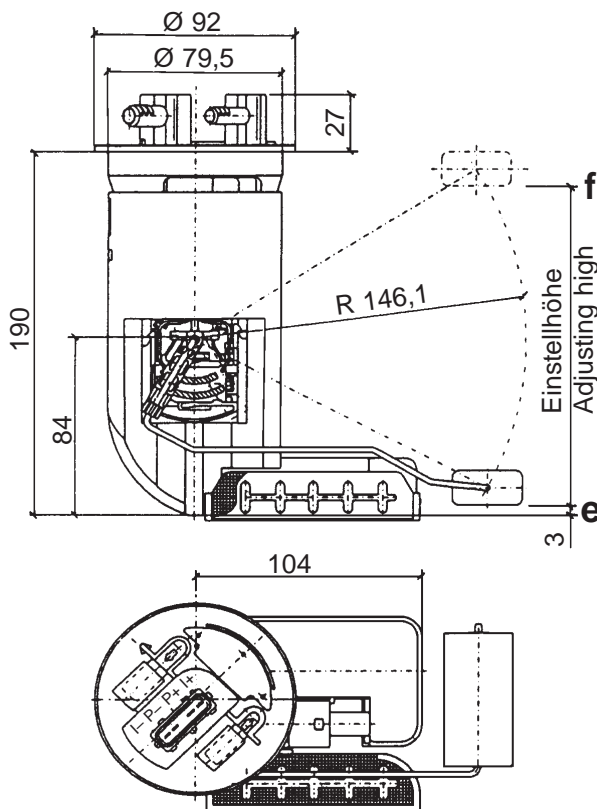


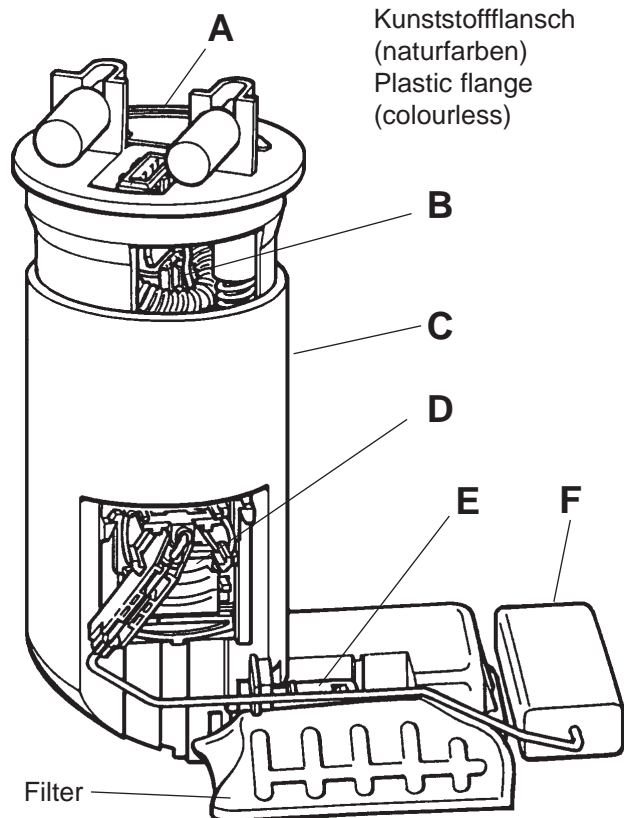
Kraftstoff-Fördereinheit
Ausführung: 3,5 bar, Hauptförder-
pumpe im geschlossenem Gehäuse
mit: Kunststoff-Flansch, Boden-
abstützung, Vorratsgeber

Fuel Supply Unit
Version: 3.5 bar, master-supply
pump in closed housing
with: plastic flange, bottom
supporting, level sensor

Abmaße / Dimensions (mm):



P+ Pumpe (rot) / Pump (red)
 P- Pumpe, Masse (braun) / Pump GND (brown)
 I+ Geber (blau) / Sensor (blue)
 I- Geber, Masse (schw.) / Sensor, GND (black)



A Farbplatte (grau) / Colour plate (grey)
 B Kraftstoff-Pumpe / Fuel pump
 C Gehäuse (naturfarben) / Housing (colourless)
 D Hebelgeber / Lever type sensor
 E Saugstrahlpumpe / Sucking jet pump
 F Schwimmer, Schaumstoff / Float, foam (64 x 32 x 16 mm)

Technische Daten:

Nennspannung: 12V
 Betriebsspannung: 6V bis 15V
 Stromaufnahme: < 6 A
 bei 13V Betriebsspannung
 Förderdruck: 3,5 bar
 Fördermenge: 140 ± 20 l/h
 Betriebstemperatur: - 40°C bis + 70°C
 Lagertemperatur: - 40°C bis + 70°C
 Messdaten: e (leer) f (voll)
 Widerstandswert: 350 ± 10 Ω 50 ± 3 Ω
 Einstellhöhe: 3 ± 1,5 mm 149 ± 1,5 mm

Technical Data:

Rated voltage: 12V
 Operating voltage: 6V to 15V
 Current consumption: < 6 A
 at operating voltage 13V
 Delivery pressure: 3.5 bar
 Flow rate: 140 ± 20 l/h
 Operating temperature: - 40°C to + 70°C
 Storage temperature: - 40°C to + 70°C
 Measuring data: e (empty) f (full)
 Resistance values: 350 ± 10 Ω 50 ± 3 Ω
 Adjusting high: 3 ± 1.5 mm 149 ± 1.5 mm

Bestell-Nr. / Part No. **228-230-004-005Z**