



## Ford 2,0/2,4 Diesel

Der Ausfall des Starters unter einer übermäßigen Stahlstaubverunreinigung:

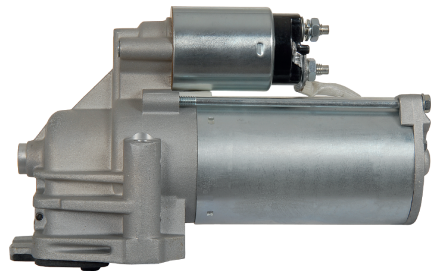
Dieser Fehler wird nicht durch einen Defekt des Starters verursacht. Sondern durch übermäßige Mengen von Eisenstaub, die durch die Abnutzung des Zweimassen-Schwungrades entstehen. Dies kann dazu führen, dass der Starter durch die Verunreinigung der Motormagnete und der Ritzelwelle ausfällt.

Beachten Sie, dass wenn der Ersatzstarter eingebaut wird, ohne die Ursache des Staubes zu beheben, er erneut verschmutzen und kurze Zeit später wieder ausfallen wird.

**Diese Mitteilung ist für eine einwandfreie Starterfunktion unbedingt zu berücksichtigen.**

### **Gewährleistung:**

Eine Reklamation des Starters wird nicht anerkannt, wenn sich bei der Prüfung herausstellt, dass die Ursache des Staubes nicht behoben wurde. Da es sich dann nicht um einen Herstellungs- oder Materialfehler handelt.





## Ford 2,0/2,4 Diesel

Malfunction of the starter due to excessive steel dust contamination:

This fault is not caused by a defect to the starter. Instead, it is caused by excessive quantities of iron dust arising as a result of abrasion of the dualmass flywheel. This can result in the starter failing due to contamination of the motor magnets and the pinion drive shaft.

Please note that if a replacement starter is fitted and the cause of the dust is not addressed then the replacement will soon become contaminated itself and will soon also fail.

**This information must be taken into consideration to ensure a proper functioning of the starter.**

### Warranty:

Claims of the starter will not be accepted if an inspection reveals that the cause of the dust has not been eliminated.

