



## Filter, Innenraumluft

### Hinweis:

Der Innenraumluftfilter befindet sich in Fahrtrichtung links im Kofferraum.

### Ausbau:

Den Kofferraum öffnen und die Abdeckung des Innenraumluftfilters durch Lösen der Arretierung entfernen.

(Abb. 1)

Die innere Abdeckung durch Lösen der seitlichen Arretierung entfernen.

(Abb. 2)

Den Filter entnehmen.

(Abb. 3)

### Einbau:

Der Einbau erfolgt in umgekehrter Reihenfolge des Ausbaus.

**Auf richtigen Sitz des Filterelements achten!**

**Bitte umweltfreundliche Entsorgung des Altteils gewährleisten!**

Dieser Einbauhinweis ersetzt nicht die Angaben des Fahrzeugherstellers. Die originalen Hinweise sind daher dringend zu beachten!

Abbildung ähnlich!

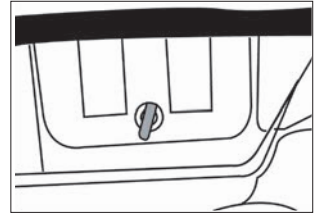


Abb.1

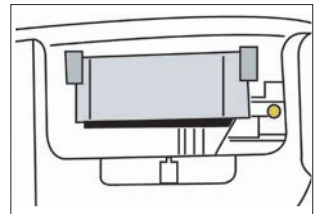


Abb. 2

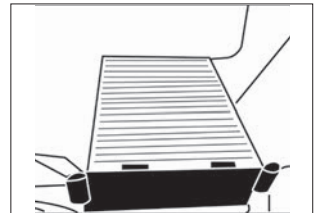
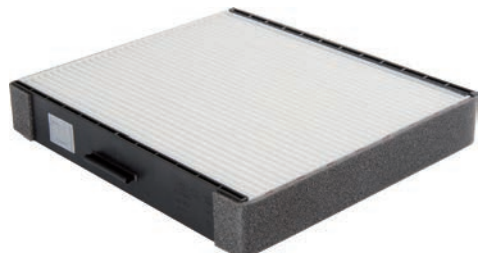


Abb. 3





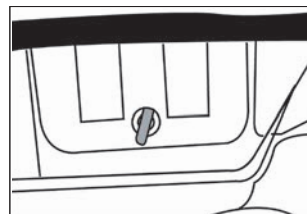
**Note:**

The cabin air filter is installed at the left side inside the trunk.

**Filter Replacement:**

Open the trunk and remove the cover of the cabin air filter case by unscrewing the locking system.

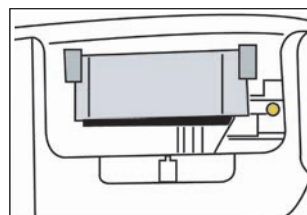
(pict. 1)



pict.1

Remove the inner cover by unscrewing the locking system.

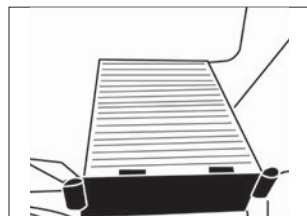
(pict. 2)



pict. 2

Take out the filter.

(pict. 3)



pict. 3

The installation is done in reverse sequence of replacement.

**Take care about correct fitting of the filter!**

**Please think about the environment when you throwing away the old filter!**

This fitting instructions are declared without commitment and should be used as a substitute for the manufacturer instructions.

Similar to original!

