



Filter, Innenraumluft

Hinweis:

Der Innenraumluftfilter befindet sich im Wagennieren, in Fahrtrichtung rechts hinter dem Handschuhfach.

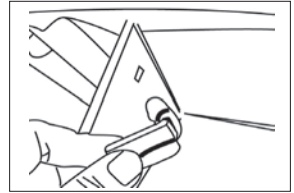


Abb. 1

Ausbau:

Das Handschuhfach öffnen und die seitlichen Arretierungen entfernen.

(Abb. 1)

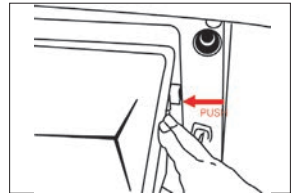


Abb. 2

Das Handschuhfach durch Eindrücken der Seiten aus der Halterung entfernen.

(Abb. 2)

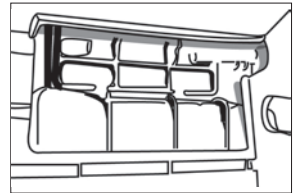


Abb. 3

Die Abdeckung des Innenraumluftfilterkastens abnehmen und die Filter entnehmen.

(Abb. 3, 4)

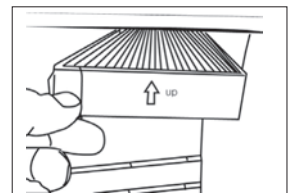


Abb. 4

Einbau:

Der Einbau erfolgt in umgekehrter Reihenfolge des Ausbaus.

Auf richtigen Sitz des Filterelements achten!

Bitte umweltfreundliche Entsorgung des Altteils gewährleisten!

Dieser Einbauhinweis ersetzt nicht die Angaben des Fahrzeugherstellers. Die originalen Hinweise sind daher dringend

Abbildung ähnlich!





Filter, Cabin Air

Note:

The cabin air filter is installed inside the car at the right side behind the glove box.

Filter Replacement:

Open the glove box and detach the locking system.

(pict.1)

Detach the glove box from the frame by pushing the sides together.

(pict. 2)

Remove the cover of the cabin air filter case and take out the filters.

(pict. 3, 4)

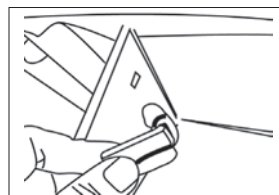
The installation is done in reverse sequence of replacement.

Take care about correct fitting of the filter!

Please think about the environment when you throwing away the old filter!

This fitting instructions are declared without commitment and should be used as a substitute for the manufacturer instructions.

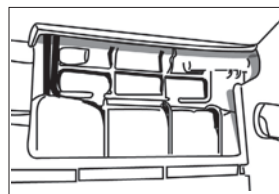
Similar to original!



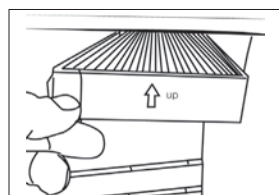
pict. 1



pict. 2



pict. 3



pict. 4

