



VKM 25215 / VKM 25216

Bulletin Technique - Novembre 2009



OPEL Astra, Combo, Corsa, Kadett, Meriva, Vectra, Zafira



EVOLUTION DU DESIGN D'ORIGINE



N° OE galet #: 56 36 395 / 6 36 730 / 6 36 747 / 6 36 928

CONSTRUCTEUR	MODÈLE	MOTEUR	CODE MOTEUR
OPEL	Astra F/G/H , Combo, Corsa A/B/C/D, Kadett E, Meriva, Vectra A/B, Zafira	1.5 D/TD, 1.7 CDTI 16V/D/DI 16V/DTI 16V/TDS	15 D/TD, 17 D/TD, A 17 DTJ/DTR, X 15 D/TD, X 17 D/17 TD, Y 17 DT/DTL, Z 17 DTH/DTJ/DTL/DTR

Opel a changé le design des ces deux galets moteur ➔ Références SKF :
VKM 25208 et VKM 25209.

SKF a décidé de modifier ses deux galets afin de répondre au nouveau cahier des charges Opel :

- VKM 25208 est remplacé par VKM 25215
- VKM 25209 est remplacé par VKM 25216



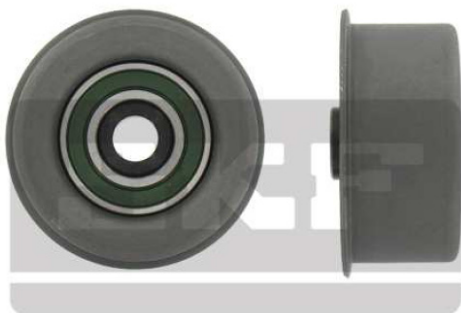
Le remplacement de la vis est primordial ! Les kits SKF contiennent la bonne vis pour le bon galet (VKM 25215 and VKM 25216).

	VKM 25215	VKM 25216
OE vis #	6 36 978	6 36 927
Longueur vis	(M12 X 50)	(M12 X 45)
Incluses dans les kits	VKMA 05208 VKMA 05213 VKMA 05214 VKMA 05606	VKMA 05608 VKMA 05700 VKMA 05702



VKM 25208 & VKM 25209
ANCIEN Design

VKM 25208



D=65 W=27

VKM 25209



D=65 W=27

VKM 25215 & VKM 25216
NOUVEAU Design

VKM 25215



D=65 W=28,5

Longueur vis : M12 x 50

VKM 25216



D=65 W=28,5

Longueur vis : M12 x 45



Les nouveaux galets VKM 25215 and VKM 25216 ont un design amélioré avec une capacité de charge plus importante.

La seule différence entre le VKM 25215 et le VKM 25216 est la longueur de la vis – les galets sont identiques.