



# VKM 25215 / VKM 25216

Technická informace - Listopad 2009



OPEL Astra, Combo, Corsa, Kadett, Meriva, Vectra, Zafira  
VAUXHALL Astra, Cavalier, Combo, Corsa, Nova, Vectra



ZMĚNY V OE DESIGNU



OE kladka #: 56 36 395 / 6 36 730 / 6 36 747 / 6 36 928

VÝROBCE	MODEL	MOTOR	KÓD MOTORU
OPEL	Astra F/G/H , Combo, Corsa A/B/C/D, Kadett E, Meriva, Vectra A/B, Zafira	1.5 D/TD, 1.7 CDTI 16V/D/DI 16V/DTI 16V/TDS	15 D/TD, 17 D/TD, A 17 DTJ/ DTR, X 15 D/TD, X 17 D/17 TD, Y 17 DT/DTL, Z 17 DTH/ DTJ/DTL/DTR
VAUXHALL	Astra Mk II/Mk III/Mk IV, MK V, Cavalier Mk III, Combo, Corsa Mk II, Mk III, Nova, Vectra	1.5 D/DT/TD, 1.7 D/TD/DI 16V/DTI 16V, TD	15 D/TD, 17 D/TD, X 15 D/15 TD/, X 17 D/TD, Y 17 DT/DTL

Opel změnil stavbu dvou motorových kladek ⇔ čísla SKF: VKM 25208 a VKM 25209.

To follow Opel's specifications, SKF has also modified their idler designs:

- VKM 25208 je nahrazena kladkou VKM 25215
- VKM 25209 je nahrazena kladkou VKM 25216



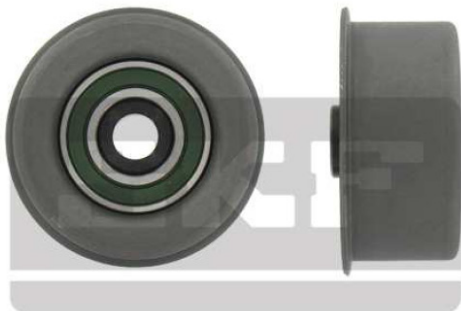
Výměna montážního šroubu je klíčová - proto jej SKF vždy přidává do uvedených sad (VKM 25215 a VKM 25216).

	VKM 25215	VKM 25216
OE číslo šroubu:	6 36 978 (M12 X 50) VKMA 05208 VKMA 05213 VKMA 05214 VKMA 05606	6 36 927 (M12 X 45) VKMA 05608 VKMA 05700 VKMA 05702



VKM 25208 & VKM 25209  
STARÝ design

VKM 25208



D=65 W=27

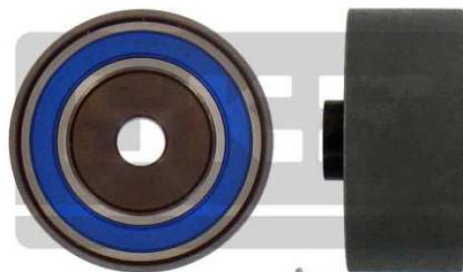
VKM 25209



D=65 W=27

VKM 25215 & VKM 25216  
NOVÝ design

VKM 25215



D=65 W=28,5

Délka šroubu: M12 x 50

VKM 25216



D=65 W=28,5

Délka šroubu: M12 x 45



Nové kladky VKM 25215 a VKM 25216 mají vylepšenou stavbu snášející vyšší zatížení.

Jediný rozdíl mezi kladkami VKM 25215 a VKM 25216 je v délce šroubu - kladky jsou stejné. Proto jsou sady použitelné u odlišných vozů!