



VKM 22380/22385

Teknik Bülten - Ocak 2010

VKM 22380
VKM 22385



PSA, FIAT, RENAULT, OPEL, VAUXHALL, SEAT – Sofim engines



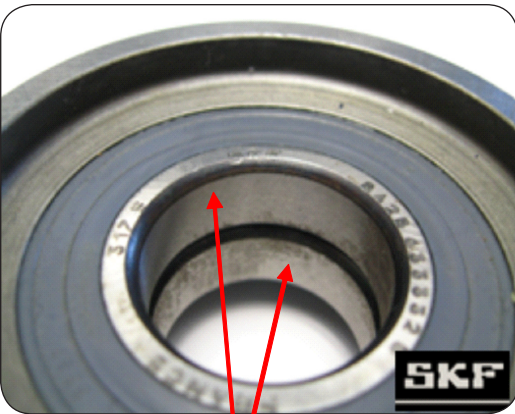
OE/SKF Dizayn Gelişimi



Marka	VKM 22380 OE #	VKM 22385 OE #
FIAT Group	4740847 / 99461358	99461357
Opel/Vauxhall	44 00 204 / 9108204	44 03 144 / 9111144
PSA	0830.32	0818.32 / 0818.23
Renault	50 01 001 272	77 01 040 204

Yukarıda belirtilen otomotiv üreticileri iki motor gergi rulman dizaynını değiştirdi. □ SKF ilgili parça numaraları : VKM 22380 ve VKM 22385.

Otomotiv üreticilerinin özelliklerini takip etmek için, SKF gergi rulan dizaynını değiştirdi.



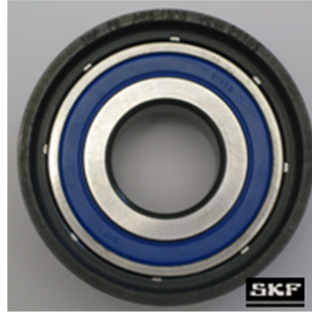
Montaj problemlerinden kaçınmak için, çift iç bilezik tek iç bilezik olarak değiştirildi.



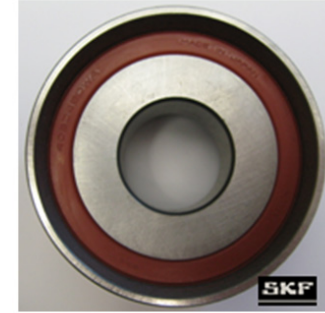
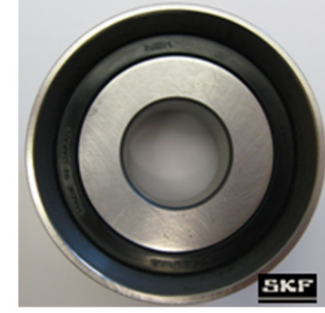
Old OE/SKF Çift iç bilezik Dizayn



Yeni SKF tek iç bilezik Dizayn



Yeni OE tek iç bilezik Dizayn



MARKA	MODELS	SOFIM ENGINE	VKM 22380 İÇEREN KİTLER	VKM 22385 İÇEREN KİTLER
CITROEN	Jumper/Relay	2.8 HDI	VKMA 02381	VKMA 02381, VKMA 02983
PEUGEOT	Boxer	2.8 HDI	VKMA 02383	VKMA 02382, VKMA 02984
FIAT	Ducato	2.5 D, 2.5 TD, 2.8 JTD	VKMA 02983	VKMA 02383, VKMA 02986
RENAULT	Master, Trafic	2.5 D, 2.5 TD, 2.8 DTI		VKMA 02384
OPEL/VAUXHALL	Arena, Movano	2.5 D, 2.8 TDI		VKMA 02386

© SKF Grubunun müseccel markasıdır.

© SKF 2010

Bu yayının içeriğinin telif hakkı yayıncıya aittir ve tamamen ya da kısmen çoğaltılması izne tabidir. Her ne kadar bu yayındaki bilgilerin doğruluğu konusunda mümkün olan her çaba gösterilmişse de, bu yayının içeriğinin kullanımından doğabilecek doğrudan, dolaylı ve neticeten meydana gelebilecek hasar veya zararlardan SKF herhangi bir sorumluluk taşımamaktadır.

