

# SKF Τεχνική Ενημέρωση

## VKM 11269 / VKM 11263 – Νέο σχέδιο τεντωτήρα



AUDI A1/A3, Q3, SEAT Ibiza, Leon, SKODA Fabia, Octavia, VW Golf, Polo  
Κινητήρες 1,6 – 2.0 TDI



Νέο σχέδιο του τεντωτήρα και οδηγίες τοποθέτησης



| Κωδικός VAG                  | Κωδ. SKF  | Κωδ. SKF σετ χρονισμού με ή χωρίς αντλία νερού |
|------------------------------|-----------|--|
| 03L 109 243 B, 03L 109 243 F | VKM 11269 | VKMA 01148, VKMC 01148-2                       |
| 03L 109 243 E                | VKM 11263 | VKMA 01263, VKMC 01263-1<br>VKMC 01263-2       |

Από τον κωδικό παρτίδας 256O, η SKF θα διαθέτει δύο ανανεωμένα σχέδια τεντωτήρων για δημοφιλή μοντέλα του group VAG. Τα σχέδια αυτά αποτελούν πατέντα της SKF και είναι πλήρως εναρμονισμένα με τις OE προδιαγραφές.

Το νέο αυτό σχέδιο δεν απαιτεί ειδικό εργαλείο συγκράτησης κατά την τοποθέτηση. Διαβάστε τις σχετικές οδηγίες στην επόμενη σελίδα, όσον αφορά στην διαδικασία τοποθέτησης και ρύθμισης, δίνοντας ιδιαίτερη σημασία στη ροπή σύσφιξης του κεντρικού παξιμαδιού.

### VKM 11263

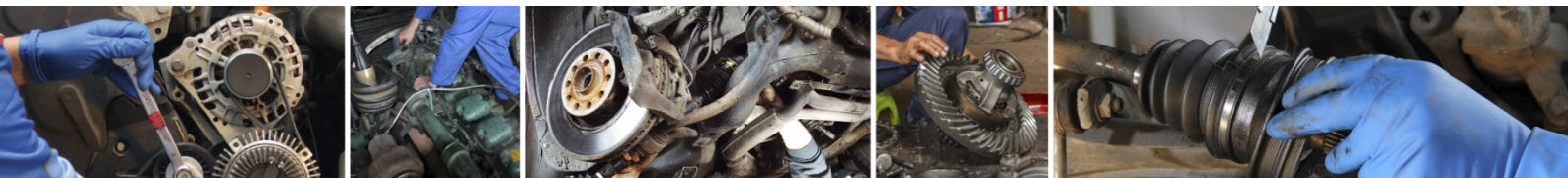


AT D=67.6 W=31.6

### VKM 11269



AT D=67.7 W=26.5



# VKM 11269 / VKM 11263 – Νέο σχέδιο τεντωτήρα

VKN 1000



Για την απροβλημάτιστη τοποθέτηση του σετ χρονισμού, προτείνουμε την χρήση των εργαλείων χρονισμού της SKF με κωδικό VKN1000, για κινητήρες 1.6/2.0 TDI.

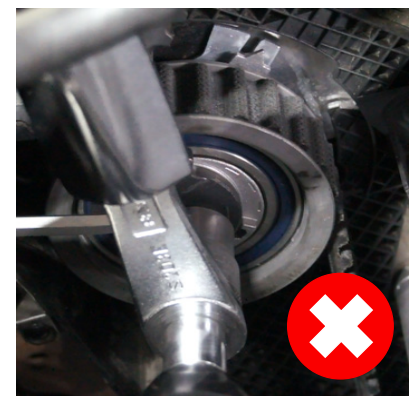
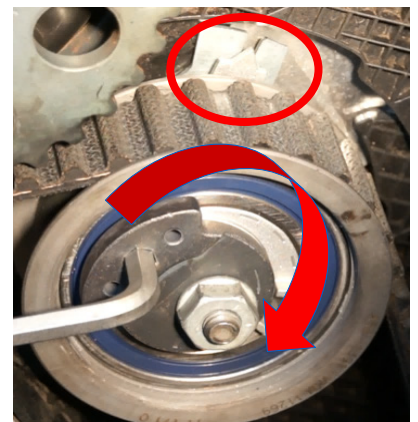
1. Τοποθετήστε το νέο τεντωτήρα. Βεβαιωθείτε ότι ο οδηγός έχει εφαρμόσει σωστά.

2. Στρέψτε το μηχανισμό του τεντωτήρα δεξιόστροφα μέχρι ο δείκτης να φτάσει στο μέσο της ένδειξης της πίσω πλάκας και εν συνεχεία σφίξτε το κεντρικό παξιμάδι με το χέρι.

3. Σφίξτε το κεντρικό παξιμάδι με ροπή σύσφιξης **20 Nm + 45°**, προσέχοντας να μην αλλάξει θέση ο δείκτης σε σχέση με την πίσω πλάκα του τεντωτήρα.

4. Περιστρέψτε τον κινητήρα δύο φορές.

5. Εάν μετά την περιστροφή ο δείκτης δεν είναι στη σωστή θέση όπως φαίνεται δεξιά, τότε η διαδικασία ρύθμισης πρέπει να επαναληφθεί.



**YouTube** [Κάντε κλικ εδώ για να δείτε τα τεχνικά βίντεο της SKF στο Youtube!](#)

© Όμιλος SKF 2017

Τα περιεχόμενα αυτής της έκδοσης αποτελούν ιδιοκτησία του εκδότη και δεν μπορεί να γίνει αναπαραγωγή (ακόμη και τμήμα τους) αν δεν δοθεί έγγραφη άδεια. Έχει δοθεί ιδιαίτερη προσοχή για να εξασφαλιστεί η ακρίβεια των περιεχόμενων πληροφοριών αλλά η SKF δεν φέρει καμία ευθύνη για τυχόν απώλειες ή βλάβες, άμεσες ή έμμεσες, που μπορεί να προκύψουν από τη χρήση τους.

