



VKBA 6800

Technická informace - Říjen 2015

VKBA 6800



Přední náprava: MAZDA 3 (BK), 3 Saloon (BK)



Při výměně ložiska HBU 2.1 vždy používejte správné nářadí aby se předešlo následnému předčasnému selhání ložiska.

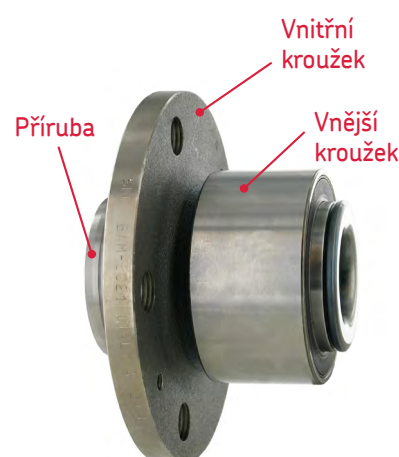
Tento typ ložiska je na dnešním trhu zcela běžný, ale je zapotřebí speciálního nářadí pro demontáž, ale hlavně pro montáž.

SKF nyní nabízí kompletní řešení v podobě nářadí nutného pro výměnu tohoto specifického ložiska. Na evropských silnicích jezdí přes 20 milionů vozů, které lze opravit tímto nářadím.

Důležité informace o ložisku typu HBU 2.1 a použití nářadí SKF VKN 600, VKN 601 a VKN 602-1.

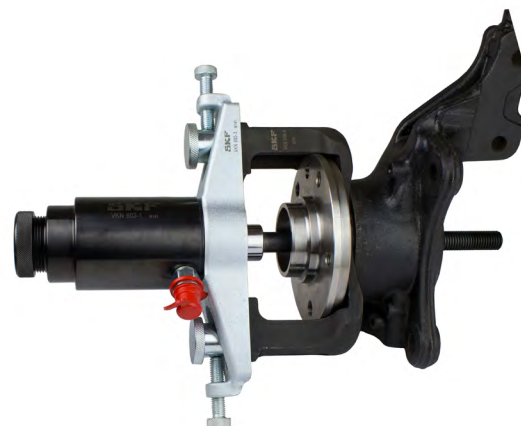
Základní údaje ložisek HBU 2.1:

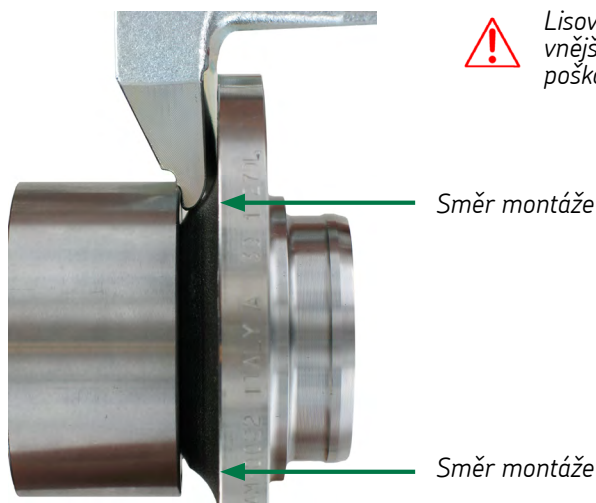
- Toto ložisko je nerozebíratelné s přesnou tolerancí spojené s přírubou. The rotating inner ring flange, with threaded holes or studs, has a spigot designed to center
- Rotující vnitřní kroužek s přírubou se závitovými dírami nebo šrouby a středící přírubou pro kotouč a kolo.
- Možnost integrace magnetického kroužku do těsnění ložiska předávajícího signál pro ABS, ASR a ESP.
- Ložisko může mít, ale nemusí mít zajišťovací kroužek.



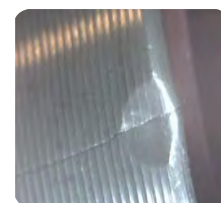
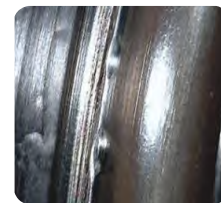
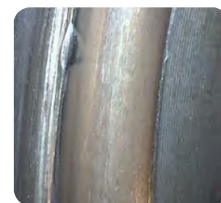
Výměna ložiska HBU 2.1 krok po kroku s nářadím SKF.

1. Použijte přípravek SKF VKN 601 pro demontáž starého ložiska v těhlice (nebo VKN 602-1 hydraulický píst, který lze použít ve spojení s VKN 601).
2. Povrch vnitřní díry těhlice musíte očistit a tento povrch nesmí mít hluboké škrábance nebo jiné poškození.
3. Použijte SKF přípravek VKN 600, který je přesně navržen pro montáž HBU 2.1 ložisek a lisuje ložisko do náboje za vnější kroužek.





Lisovací síla musí být vedena přes vnější kroužek, aby se předešlo poškození ložiska.



Obrázky poškozených ložisek.

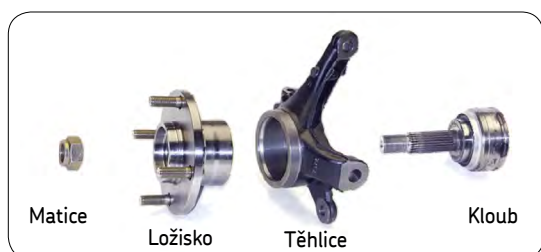
Montáž nového ložiska je nejdůležitější krok a použití nevhodných přípravů vede k poškození ložiska.

Za použití standartního lisu je lisovací síla vedena na přírubu následně přes všechny valivé elementy a následně přes vnější kroužek. Valivé elementy poškodí oběžnou dráhu ložiska a dochází k vychýlení těsnění a průniku vody do ložiska. Toto je jedna z nejčastějších chyb při montáži.

SKF náradí pro HBU 2.1 ložiska (VKN 600, VKN 601 a VKN 602-1):

- Pokrývá kompletní řadu ložisek typu HBU 2.1.
- Ramena přípravku jsou posuvná a tím umožňují montáž ložisek v rozmezí průměru 62-85 mm.
- Přípravek umožňuje rychlou montáž (VKN 600) a demontáž (VKN 601) bez nutnosti demontáže těhlice a ABS senzoru.
- Také na balení naleznete internetový odkaz na montážní instrukce.

Tyto informace naleznete také na internetové stránce www.vsm.skf.com



Další díly spojené s ložiskem HBU 2.1.



VKN 600 montážní přípravek ložisek HBU 2.1.



VKN 601 demontážní přípravek ložisek HBU 2.1.



VKN 602-1 rozšířená možnost s hydraulickým pístem.

Install confidence
www.vsm.skf.com

© SKF je registrovaná známka SKF Group.

© SKF Group 2015

Obsah této publikace je chráněn autorským právem vydavatele a nesmí být reprodukován (ani výňatky) bez jeho předchozího písemného souhlasu. Přestože kontrola správnosti údajů uvedených v této tiskovině byla věnována nejvyšší péči, nelze přijmout odpovědnost za ztráty či škody, ať už přímé, nepřímé nebo následné, které byly způsobeny použitím informací uvedených v této publikaci.

