

SKF Τεχνική Ενημέρωση

VKBA 6699 – Αναθεωρημένη σχεδίαση ρουλεμάν τροχού + Υποχρεωτική χρήση κατάλληλων εργαλείων για την εξαγωγή και τοποθέτηση των ρουλεμάν τύπου HBU 2.1



MERCEDES Sprinter, VW Crafter



- Αναθεωρημένη σχεδίαση τροχού SKF.
- Χρήση κατάλληλων εργαλείων για εξαγωγή/τοποθέτηση ρουλεμάν τύπου HBU 2.1



Κατασκευαστής	Κωδικός πλήρους ακραζονίου
Mercedes	A 906 33 02 420, A 906 33 02 520, A 906 33 03 420, A 906 33 03 520
VW	2E0 407 303P

Η SKF έχει εξελίξει και εφαρμόσει ένα ρουλεμάν νέας σχεδίασης για το τροχού SKF VKBA 6699. Η βελτιωμένη σχεδίαση προσφέρει εφάμιλλά ποιοτικά επίπεδα, διασφαλίζοντας τις κατασκευαστικές απαιτήσεις. Μπορεί να χρησιμοποιηθεί για όλα τα ωφέλιμα φορτία, μέχρι 1,850kg και από 1,850 kg και πάνω.



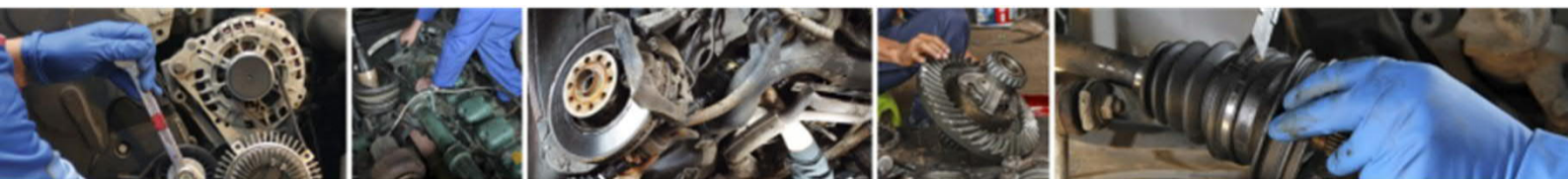
Σχεδίαση ρουλεμάν Aftermarket:

- 2 ρουλεμάν για ωφέλιμο μέχρι τα 1850kg και άνω των 1850kg



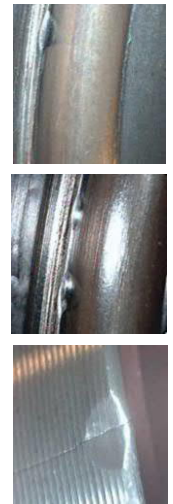
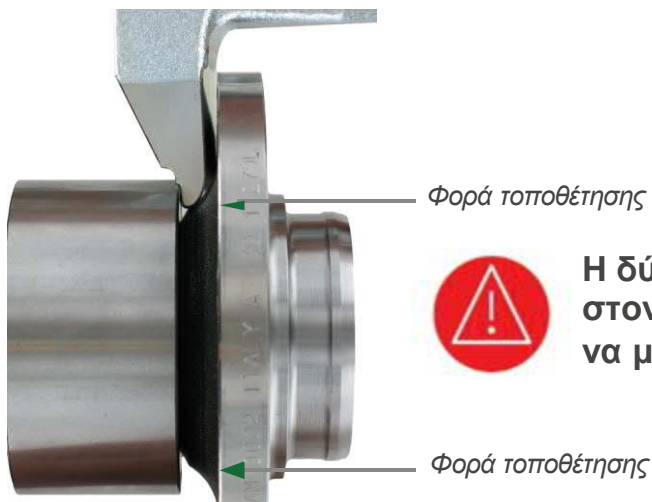
Σχεδίαση ρουλεμάν SKF:

- 1 ρουλεμάν για όλα τα ωφέλιμα Μέχρι 1850 kg και άνω των 1850kg



Η σειρά HBU 2.1 απαιτεί τη χρήση ειδικών εργαλείων για την εξαγωγή και, κυρίως, για την τοποθέτηση του ρουλεμάν στο όχημα.

Για τα οχήματα που αναφέρονται στην προηγούμενη σελίδα, οι κατασκευαστές διαθέτουν πλήρες ακραζόνιο ως ανταλλακτικό. Με το kit VKBA 6699 , η SKF προσφέρει μια λύση εξοικονόμησης χρόνου, καθώς απαιτείται η αντικατάσταση μόνον του ρουλεμάν. Επομένως απαιτούνται λιγότερα βήματα για την τοποθέτηση και ρυθμίσεις (π.χ. δε χρειάζεται ευθυγράμμιση), συγκριτικά με την αντικατάσταση του πλήρους ακραζονίου, που προτείνει ο κατασκευαστής!



Εικόνες πρόωρης φθοράς ρουλεμάν.

Βασικές οδηγίες τοποθέτησης για ρουλεμάν τύπου HBU 2.1

Να γίνεται πάντα χρήση των κατάλληλων εργαλείων σε κάθε βήμα.

1. Αφαιρέστε το παλιό ρουλεμάν από το ακραζόνιο.
2. Καθαρίστε προσεκτικά την επιφάνεια εσωτερικά του ακραζονίου και βεβαιωθείτε ότι δεν έχει φθορές.
3. Τοποθετήστε το νέο HBU 2.1, πιέζοντας στον εξωτερικό δακτύλιο του ρουλεμάν.

Προσέξτε ώστε η εφαρμογή της πίεσης να γίνει στον εξωτερικό δακτύλιο. Αν πιέσετε στον εσωτερικό δακτύλιο (φλάντζα), θα καταστραφούν οι τροχιές κύλισης του ρουλεμάν, κάτι που θα οδηγήσει σε πρόωρη φθορά του. Επομένως, είναι επιβεβλημένη η χρήση ειδικών εργαλείων κατά τη διαδικασία αντικατάστασης!

Σημείωση! Απαγορεύεται η χρήση υδραυλική πρέσας για εφαρμογή δύναμης στη φλάντζα. Η δύναμη εφαρμόζεται μέσω του εσωτερικού δακτυλίου, στα στοιχεία κύλισης και τελικά στον εξωτερικό δακτύλιο. Η δύναμη αυτή προκαλεί τελικά φθορά στις τροχιές κύλισης, κάτι που Οδηγεί τελικά σε πρόωρη φθορά του ρουλεμάν.

YouTube [Κάντε κλικ εδώ για να δείτε τα τεχνικά βίντεο της SKF στο Youtube!](#)

