

SKF-ov Tehnički Bilten

VKBA 3497 – Upute za montažu



RENAULT Espace III, Avantime III



Upute za montažu: Oprez tijekom montaže VKBA 3497 kompleta ležaja kotača



OE Br: 60 25 370 612

SKF-ova pakiranja štite ležaje kotača od oštećenja tijekom transporta i montaže. VKBA 3497 komplet isporučuje se s plastičnom čahurom za spajanje čija je funkcija da drži zajedno unutarnje prestene ležaja tijekom montaže.



Ležaj s plastičnom čahurom.



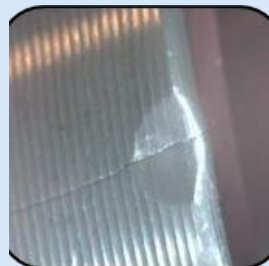
Tijekom pravilne montaže osovina će istisnuti plastičnu čahuru. Nemojte je vaditi prije montaže.



- Nikada ne vadite plastičnu čahuru prije montaže ležaja da biste izbjegli razdvajanje unutarnjih prstena ležaja.
- Uvijek upotrebljavajte odgovarajući alat za montažu.
- Uvijek protežite odgovarajućim momentom.



VKBA 3497 – Izbjegavanje mogućih problema



Česti uzroci:

- Upotreba neodgovarajućih alata
- Pogešna montaža
- Pritezanje neodgovarajućim momentom

Posljedice:

- Unutarnji prsteni ležaja tijekom montaže mogu se rastaviti, bez obzira na plastičnu čahuru
- Vanjski prsten ležaja može iskočiti zbog momenta pri prolasku osovine kroz unutarnje prstene
- Kotrljajući elementi i staze kotrljanja ošteti će se ako se pritisak prenese preko njih
- Prijevremeno habanje/oštećenje ležaja (zbog prodora vlage i nečistoća)

Rešenja:

- Koristite odgovarajuće alate za pravilnu montažu
- Koristite odgovarajuću sliu tijekom montaže

VKBA 3497



YouTube [Kliknite ovdje za pregled SKF-ovih tehničkih videozapisa na Youtube servisu!](#)

© SKF je registrirana robna marka SKF Grupe
© SKF Grupa 2016.

Sadržaj ove publikacije zaštićen je pravima izdavača i ne smije se reproducirati (niti objavljati izvatci) bez prethodnog odobrenja. Posebna pažnja posvećena je točnosti informacija, ali nikakva se odgovornost zbog gubitaka ili šteta, bilo izravnih, neizravnih ili posljedičnih, nastalih korištenjem tih informacija neće prihvatiti.

