

NT 05000

VKMA 05121 - VKMC 05121 /-2


Daewoo / Vauxhall / Renault / Opel

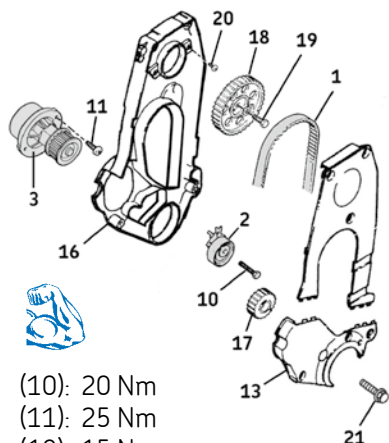
VKMA 05121

VKMC 05121

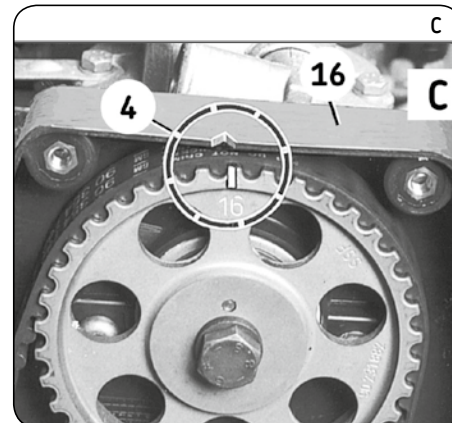
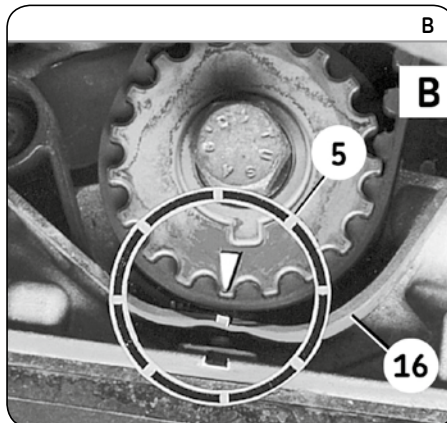
VKMC 05121-2



-  - KM-6347 + KM-956-1
- (5): KM-911 (1.6 X16 SZR)
KM-517-B (1.6X16-SZR)
- (6): Ref.0188X / Ref.0188Y /
Ref. 0188D



- (10): 20 Nm
- (11): 25 Nm
- (19): 15 Nm
- (20): 12 Nm
- (21): M10x23 : 55 Nm
M10x30 : 55 Nm + 45-60°
M12 : 95 Nm + 30° + 15°



Demontáž

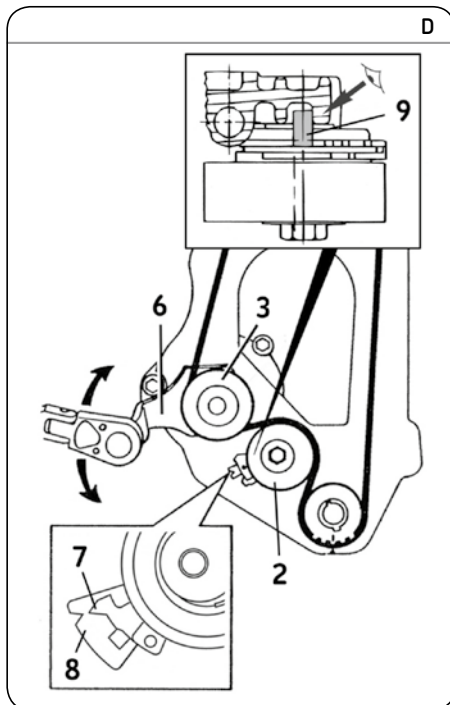
- 1) Odpojte baterii podle doporučení výrobce vozidla.
- 2) Připravte motor pro výměnu rozvodového systému podle doporučení výrobce vozidla.
- 3) Zajistěte setrvačnick přípravkem KM-911 (motor 1.6X16 SZR) nebo KM-517-B (kromě motoru 1.6X16 SZR) a demontujte šroub klikového hřídele (21) (Obr. A) a kladku.
- 4) Zašroubujte zpět šroub (21).
- 5) Sundejte zajišťovací přípravek ze setrvačnicku a demontujte spodní kryt řemene (13). Otočte klikovou hřídel ve směru chodu motoru a vyrovnejte značku (5) na klikové řemenici se značkou na zadním krytu motorů (16) (Obr. B).
- 6) V této poloze musí značka na vačkové řemenici (4) zarovnaná se zářezem na zadním krytu rozvodů (Obr. C).
- 7) Otáčejte pohyblivou částí napínáku (2), dokud se díra (12) na zobáčku (7) nesrovná s dírou (14) na zadní desce (8) (Obr. F). Vložte do díry vhodný kolík (15), který přidrží napínák (2) (Obr. E).
- 8) Demontujte rozvodový řemen (1) a napínací kladku (2).
- 9) **Demontáž vodní pumpy (pro VKMC 05121 / VKMC 05121-2):**
- Vypusťte chladicí systém a zajistěte jeho čistotu.

- Demontujte řemenici vačkového hřídele (18), s pomocí přípravků KM-6347 a KM-956-1 povolte její šroub (19) (Obr. A).
- Demontujte šroub (21) a řemenici klikového hřídele (17) (Obr. A).
- Demontujte zadní kryt rozvodů (16) (Obr. A).
- Zcela povolte upevňovací šrouby vodní pumpy (11) a demontujte vodní pumpu (3) (Obr. A).

Montáž

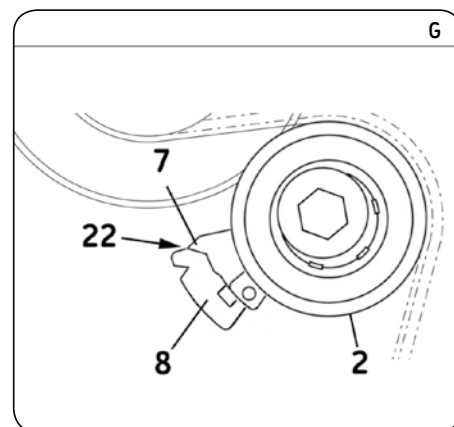
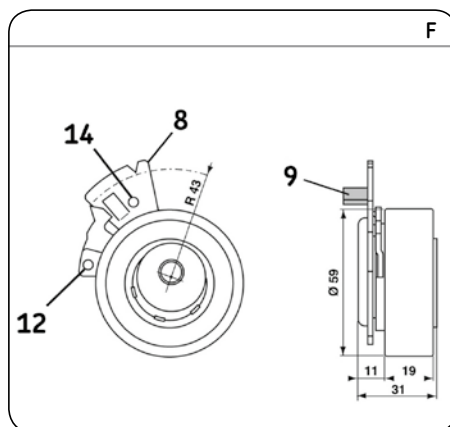
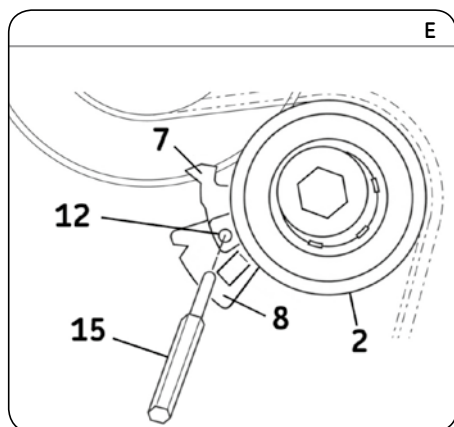
Pozor! Pečlivě očistěte povrch napínací kladky.

- 10) Montáž vodní pumpy:
 - Nasadte na motor vodní pumpy (3) a její šrouby (11) lehce utáhněte rukou.
 - Ověřte, že se vodní pumpa může volně otáčet, že nejde ztuha a nezasekává se.
 - Namontujte zadní kryt rozvodů (16) a utáhněte jeho šrouby (20) na 12 Nm (Obr. A).
 - Namontujte řemenici klikového hřídele (17), její šroub (21) utáhněte zatím jen rukou.
 - Namontujte vačkovou řemenici (18), pro utažení šroubů na 45 Nm použijte přípravky KM-6347 a KM-956-1 (Obr. A).
- 11) Ujistěte se, že jsou značky (4) a (5) na rozvodech zarovnané (Obr. B a C).
- 12) Namontujte novou napínací kladku (2): polohovací kolík (9) na kladce (Obr. F) musí být



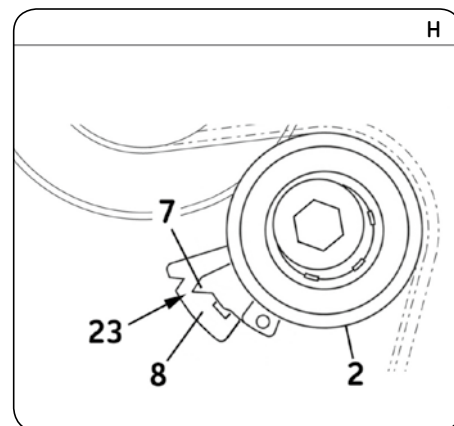
Install Confidence





- vložen do díry v bloku motoru a musí být zastavený o její okraj (Obr. D).
- 13) Utáhněte nový šroub (10) napínací kladky na 20 Nm (Obr. A).
 - 14) Nasadte nový řemen (1).
 - 15) Vyndejte kolík (5) z napínací kladky (2) (Obr. E).
 - 16) Povolte šrouby vodní pumpy (11) a s pomocí přípravku KM-421-A (6) otočte pumpou ve směru hod. ručiček, abyste napnuli řemen (1) (Obr. D) tak, aby se zobáček (7) dostal:
 - do polohy (22): kromě motoru X16 SZR (Obr. G)
 - do konečné polohy (23): pro motor X16 SZR (Obr. H).
 - 17) Pomalu otáčejte klikovou hřídelí 2 otáčky ve směru chodu motoru, dokud se značky (4) a (5) na rozvodech nevyrovnejí (Obr. B a C). Ověřte, že se poloha vodní pumpy během otáčení klikovou hřídelí nemění.
 - 18) Otáčejte vodní pumpou proti směru hod. ručiček přípravkem Opel KM-421-A (6), dokud se zobáček (7) na napínací kladce nesrovná se zářezem na zadní desce (8) napínací kladky (Obr. D).
 - 19) Utáhněte šrouby vodní pumpy (11) na 8 Nm (Obr. A).
 - 20) Pomalu otáčejte klikovou hřídelí 2x ve směru chodu motoru, dokud se značky (4) a (5) na rozvodech nevyrovnejí (Obr. B a C).

- 21) Ověřte seřízení napínací kladky (zobáček (7) musí být srovnán se zářezem na zadní desce (8) (Obr. D).
- 22) Pokud nejsou značky zarovnané, sundejte nový řemen a opakujte nastavení napnutí od kroku 14.
- 23) Nasadte zajišťovací přípravek setrvačníku KM-911.
- 24) Namontujte spodní kryt rozvodů (13) (Obr. A), poté klikovou řemenici a utáhněte její šroub (21).
- 25) Namontujte spodní kryt rozvodů (13) (Obr. A), poté klikovou řemenici a utáhněte její šroub (21):
 - M10 x 23 mm: **55 Nm**.
 - M10 x 30 mm: **55 Nm + 45-60°**.
 - M12: **95 Nm + 30°+ 15°**.
- 26) Namontujte zpět všechny součástky v opačném pořadí než při demontáži.
- 27) Naplňte chladicí systém doporučenou kapalinou.
- 28) Až motor dosáhne provozní teploty, ověřte těsnost chladicího systému a po jeho vychladnutí na pokojovou teplotu (20°) ověřte množství chladicí kapaliny.



Upozornění: při práci na rozvodech vždy postupujte podle servisního manuálu výrobce vozidla. Sady SKF jsou určeny pro profesionální mechaniky a musí se montovat s použitím profesionálního nářadí. Tento návod slouží pouze jako doporučení. Tento dokument je výhradním vlastnictvím SKF. Jakékoliv opisy, ať už částečné nebo plné, jsou zakázány bez předchozího souhlasu SKF.