

NT 01008

VKMA 01106 –
VKMC 01106-1/-2 –
VKMA/C 01107 –
VKMA/C 01110

Skoda / Seat / Volkswagen

VKMA 01106



VKMC 01106-1



VKMC 01106-2



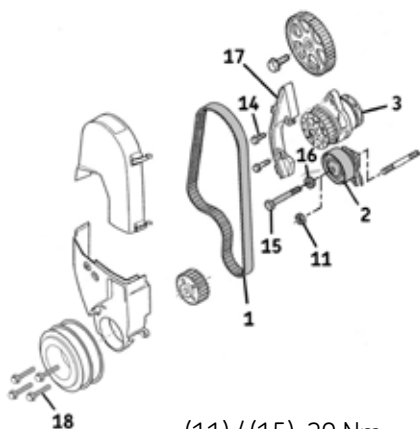
VKMA 01107



VKMC 01107



(4): Ref.10-222A
(5): Ref. 10-222A/1



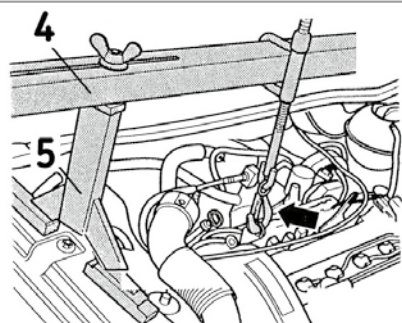
(11) / (15): 20 Nm
(14): 20 Nm
(18): 20 Nm



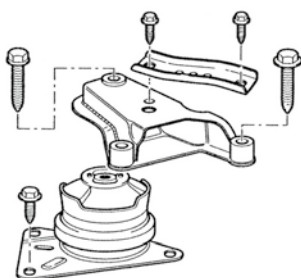
Demontaż

- 1) Odłączyć akumulator zgodnie z wytycznymi producenta pojazdu.
- 2) Przygotować pojazd do wymiany układu rozrządu według wytycznych producenta.
- 3) Założyć narzędzie specjalne (4) ze wspornikami (5) (Rys. B).
- 4) Zdemontować prawy wspornik (poduszkę) silnika (Rys. C).
- 5) Obrócić wał korbowy do położenia GMP (górnego martwego położenia) tłoka w 1 cylindrze. Sprawdzić:
 - wyrównanie znaków na kole zębatym wałka rozrządu i tylnej osłonie rozrządu (6) (Rys. D).
 - wyrównanie sfazowanego zęba koła zębatego wału korbowego ze znakiem (7) na dolnej osłonie rozrządu (Rys. D).
- 6) Poluzować nakrętkę napinacza (11) (albo nową śrubę (15) i podkładkę (16)), a następnie zdemontować pasek rozrządu (1) i napinacz (2) (Rys. A).
- 7) Zdemontować pompę wody (zestawy VKMC 01106-1/2, VKMC 01107, VKMC 01110): opróżnić układ chłodzenia z płynu chłodzącego, sprawdzić i ewentualnie usunąć zanieczyszczenia; następnie odkręcić całkowicie śruby mocujące (14), zdemontować prowadnicę paska rozrządu (17) i pompę wody (3) (Rys. A).

B

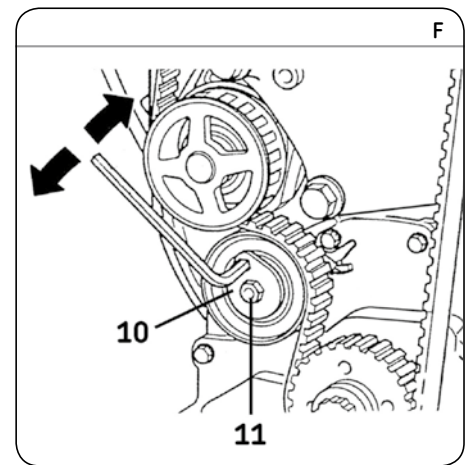
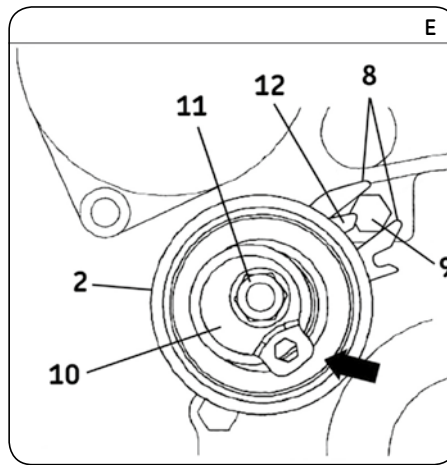
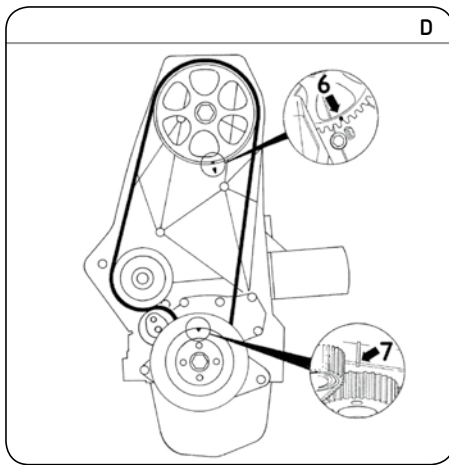


C



Montowanie Pewności



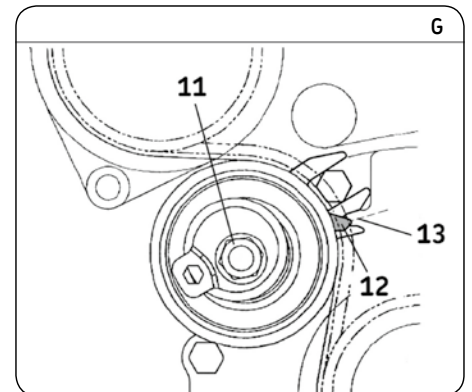


Montaż

Uwaga! Najpierw dokładnie oczyścić powierzchnię przylegania rolki/napinacza do bloku silnika.

- 8) **Montaż pompy wody:** Najpierw przykręcić nową pompę wody (3) i prowadnicę paska rozrządu (17), dokręcić śruby mocujące (14) momentem **20 Nm**, następnie sprawdzić czy koło pasowe pompy płynnie się obraca.
- 9) Zamontować nowy napinacz (2) nakrętką mocującą (11) (albo nową śrubą (15)) i podkładką (16). Ustawić szczelinę znajdującą się pomiędzy dwoma "palcami" (8) napinacza na nakrętce centrującej (9) (Rys. E). Obrócić płytkę regulacyjną (10) używając klucza ampułowego do momentu osiągnięcia przez niego pozycji "na godzinie 5" (czarna strzałka na Rys. E), a następnie lekko dokręcić ręką nakrętkę (11) (lub śrubę (15)).
- 10) Założyć nowy pasek rozrządu (1) (Rys. A).
- 11) Napiąć pasek rozrządu (1): obracać płytkę regulacyjną (10) napinacza (2) w kierunku zgodnym z ruchem wskazówek zegara przy użyciu klucza ampułowego, trzymając jednocześnie nakrętkę mocującą (11) (lub śrubę (15)) napinacza w niezmięnionej pozycji za pomocą klucza sześciokątnej (Rys. F). Obracać płytkę regulacyjną, aż do zrównania się ruchomego wskaźnika (12) ze szczeliną (13) (Rys. G). Następnie dokręcić nakrętkę mocującą (11) (lub śrubę (15)) momentem **20 Nm**.

- 12) Obrócić wałem korbowym 2 razy w kierunku zgodnym z ruchem wskazówek zegara, aż znaki rozrządu ponownie będą wyrównane (sprawdzić znaki (6) i (7) Rys.D)).
- 13) Sprawdzić ustawienie ruchomego wskaźnika na napinaczu (12) (Rys. G) (musi być w linii ze szczeliną (13)).
- 14) Jeżeli wskaźnik napinacza nie jest wyrównany ze szczeliną, poluzować nakrętkę mocującą (11) (lub śrubę (15)) (Rys. F). Następnie obrócić płytkę regulacyjną (10) (Rys. F) w kierunku przeciwnym do ruchu wskazówek zegara do ustawienia wskaźnika (12) w położeniu początkowym (Rys. E). Powtórzyć operację regulacji napięcia od kroku 10).
- 15) Zamontować osłony rozrządu oraz koło pasowe wału korbowego dokręcając śruby mocujące (18) momentem **20 Nm**.
- 16) Zamontować pozostałe elementy w kolejności odwrotnej jak podczas demontażu.
- 17) Napełnić układ chłodzenia zalecanym przez producenta płynem chłodzącym.
- 18) Sprawdzić układ chłodzenia pod kątem szczelności, kiedy silnik osiągnie temperaturę pracy. Uzpełnić płyn chłodzący do odpowiedniego poziomu, kiedy silnik jest w temperaturze otoczenia (20°C).



Uwaga: Podczas napraw silnika należy zawsze przestrzegać instrukcji producenta pojazdu. Zestawy naprawcze SKF są przeznaczone do profesjonalnych napraw i muszą być montowane przy użyciu właściwych narzędzi. Niniejszą instrukcję należy traktować jako zbiór zaleceń. Stanowi ona wyłączną własność firmy SKF. Komercyjne użycie, kopiowanie części lub całości jest zabronione bez pisemnej zgody firmy SKF.