

NT 01006
VKMA 01105
VKMC 01108

Volkswagen

VKMA 01105



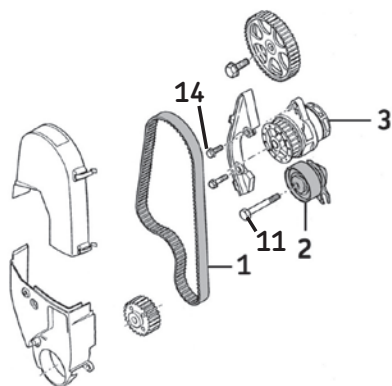
VKMC 01108



A

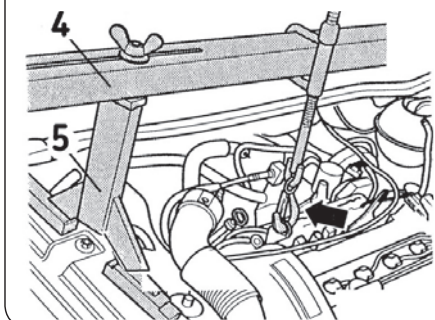


- (4): Zajištění motoru
(Ref. 10-222A).
(5): Držák (ref. 10-222A/1).



(11) = 20 Nm
(14) = 10 Nm

B



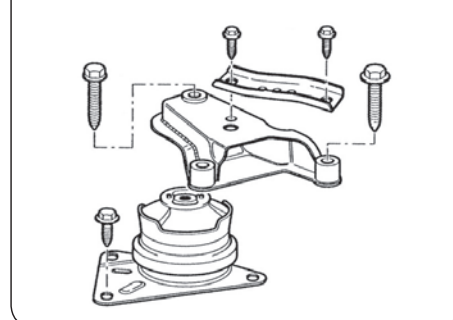
Demontáž

- 1) Odpojte baterii od vozidla dle doporučení výrobce.
- 2) Připravte vozidlo pro výměnu rozvodů podle doporučeného postupu výrobce.
- 3) Nasadte držák (4) pomocí konzolí (5) (Obr.B)
- 4) Otočte klikovým hřídelem až k dosažení TDC - (horní úvratě) na válci č.1

Zkontrolujte:

- zarovnání značek na ozubení kliky se značkou (7) na spodku rozvodového krytu (Obr.D)
- zarovnání značek na ozubeném kole vačkové hřídele se značkou na zadní části rozvodového krytu (6) (Obr.D)

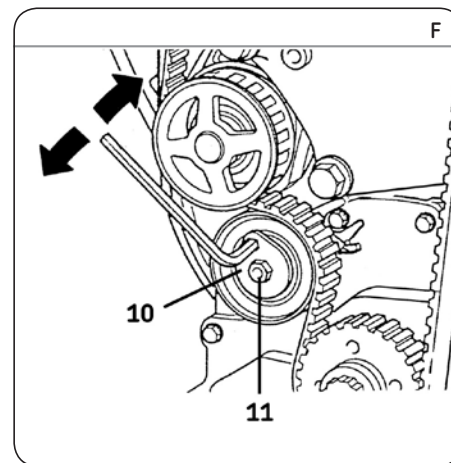
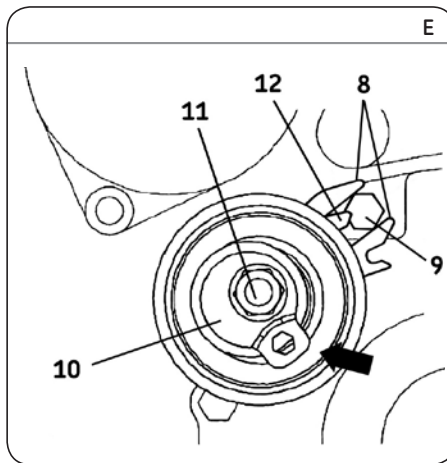
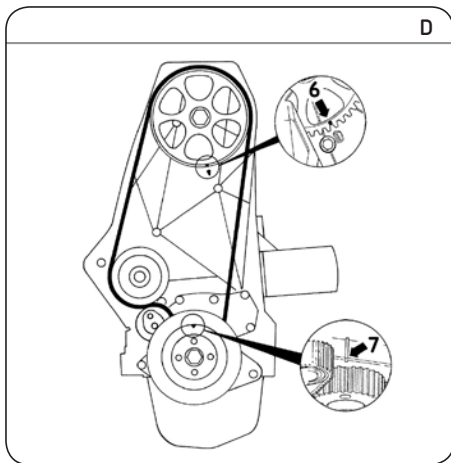
C



- 5) Demontujte rozvodový řemen (1) a napínák (2) (Obr.A)
- 6) **Demontáž vodního čerpadla (VKMC 01108):** Zkontrolujte čistotu chladicího okruhu. V případě nečistot proveďte proplach za použití starého čerpadla, poté uvolněte šrouby čerpadla (3) a čerpadlo vyndejte (Obr.A)

Install Confidence





Montáž

Pozor! Očistěte dosedací plochy kladek.

7) Montáž vodního čerpadla:

Na čisté dosedací plochy vložte čerpadlo (3) a utáhněte šrouby (14) na 10 Nm. Poté zkontrolujte, zda je řemenice čerpadla volná a ujistěte se (3 otáčky rukou), že není v pohybu blokována.

8) Namontujte nový napínák (2). Nastavte štěrbinu mezi prsty (8) na vycentrování matice (9) (Obr.E). Otočte nastavovací deskou (10) otáčením klíče, dokud nedosáhne pozice „5 hodin“ (viz černá šipka na Obr.E), poté ručně utáhněte šroub (11) na napínáku.

9) Nasadte nový rozvodový řemen (1)

10) Utáhněte rozvodový řemen následujícím způsobem:
Otáčením nastavovací desky (10) na napínáku (2) ve směru hodinových ručiček pomocí imbusového klíče, a pomocí šestihranného klíče přidržte šroub (11) na napínáku ve stejné poloze (Obr.F). Pokračujte s otáčením nastavovací desky (10) dokud nebude ukazatel napnutí (12) správně zarovnan s výřezem (13) (Obr.G). Poté utáhněte středový šroub (11) (Obr.G) na 20 Nm.

11) Otočte ručně s klikovým hřídelem o dvě celé otáčky motoru dokud není dosaženo zarovnání s kontrolními značkami (kontrolní značky (6) a (7) (Obr.D)

12) Zkontrolujte, zda je měrka pohybu (12) zarovnaná s výřezem (13) (Obr.G).

13) Pokud nejsou značky zarovnaný postupujte následovně:

přidržte napínač napínák (2) v poloze pomocí šestihranného klíče a lehce uvolněte středový šroub (11) (Obr.F) potom nastavte ukazatel pohybu na napínači (10) (Obr.F) pohybem proti směru hodinových ručiček do počáteční polohy (12) (Obr.E) (poloha při montáži napínáku na motor) a vyjměte rozvodový řemen. Poté zopakujte operace napnutí od kroku (11).

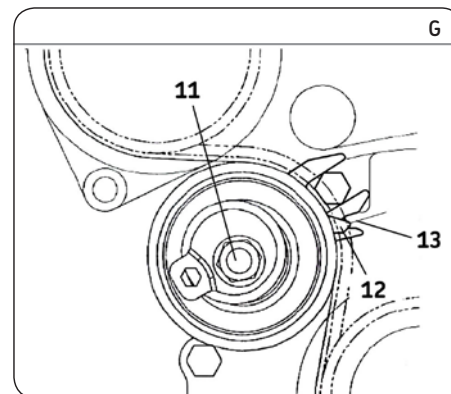
14) Namontujte zpět kryty rozvodového řemene a řemenice klikové hřídele. Šrouby na klikové hřídeli utáhněte na moment 20 Nm.

15) Demontujte nástroj (4) a držáky (5) (Obr.B)

16) Namontujte zpět demontované součásti v opačném pořadí.

17) Naplňte chladicí okruh předepsanou kapalinou ve správném poměru dle specifikace výrobce. Dbejte na čistotu chladicího okruhu.

18) Zkontrolujte netěsnosti okruhu v momentě, kdy je systém odvzdušněn, má správnou hladinu kapaliny a motor dosáhne provozní teploty při teplotě okolí (20°C)



Upozornění: Při práci na motoru vždy dodržujte pokyny výrobce vozidla. SKF sady jsou určeny pro profesionály v oblasti opravy automobilu a musí být vybaveny odpovídajícím nářadím a prostředky. Tyto pokyny se používají pouze jako vodítko. Tento dokument je výhradním vlastnictvím společnosti SKF. Jakékoli zastoupení, částečná nebo úplná reprodukce je zakázána bez předchozího písemného souhlasu SKF.