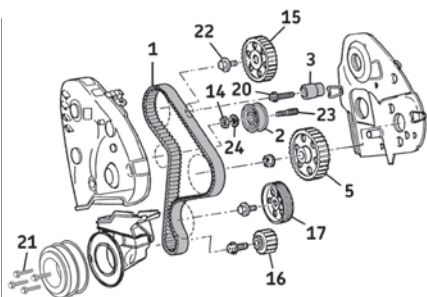
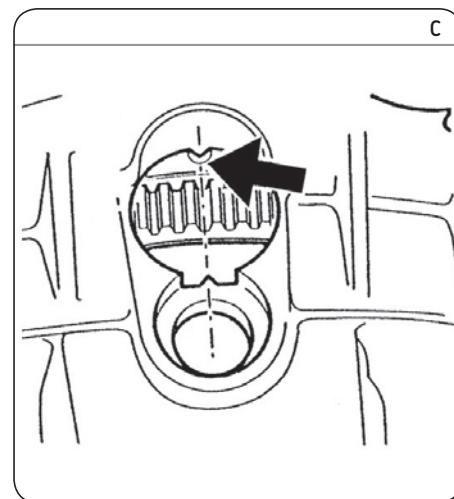
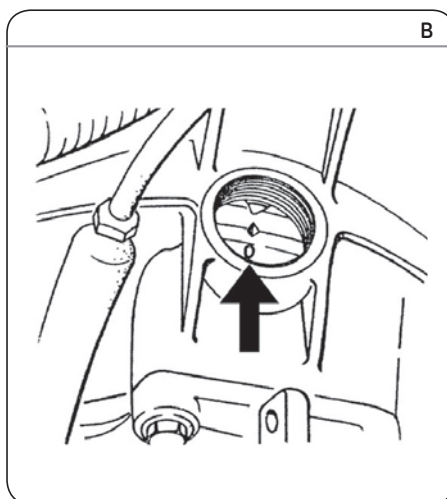




- (4):** Aretační pravítko (ref. VAG 2065A nebo Ford 21105).
- (6):** Aretační čep (ref. VW 3359 nebo Seat U- 40074).
- (7):** Aretační čep (ref. VW 2064 nebo Ford 23047).
- (13):** Speciální klíč (ref. VW V159 nebo Seat U-30009A).

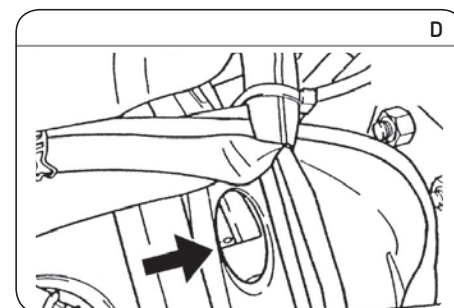


- (8):** 25 Nm
- (14):** 20 Nm
- (20):** 22 Nm
- (21):** 25 Nm (1Z) 10 Nm + 90° (AGP/AGR/AHF/ALH/AQM/ASV)
- (22):** 45 Nm
- (23):** 15 Nm



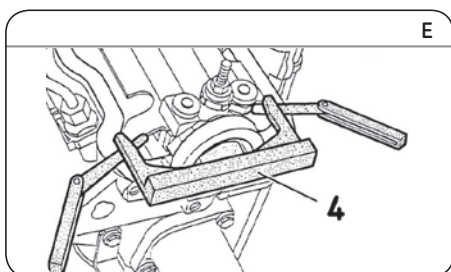
Demontáž

- 1) Odpojte baterii dle pokynů výrobce
- 2) Připravte vozidlo k výměně rozvodové sady dle pokynů výrobce.
- 3) Nastavte válec č.1 do horní úvratě (TDC) a vyrovnejte značky na skříni převodovky se značkami na setrvačniku/ spojky/apod. (Obr.B, Obr.C nebo Obr.D) dle dispozic vozu.
- 4) Demontujte kryt hlavy motoru a zajistěte vačkový hřídel pomocí pravítka (4) (Obr.E)
- 5) Zablokujte ozubené kolo (5) vstříkovačického čerpadla (Obr. A):
 - Motory s dvěma ozubenými koly: aretačním čepem (6) (Obr.F)
 - Motor s jedním ozubeným kolem: aretačním čepem (7) (Obr.G)
- 6) U motorů s dvěma ozubenými koly: uvolněte šrouby (8) ozubeného kola čerpadla (Obr.F)

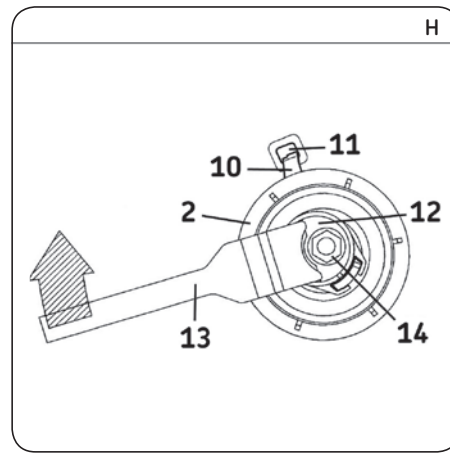
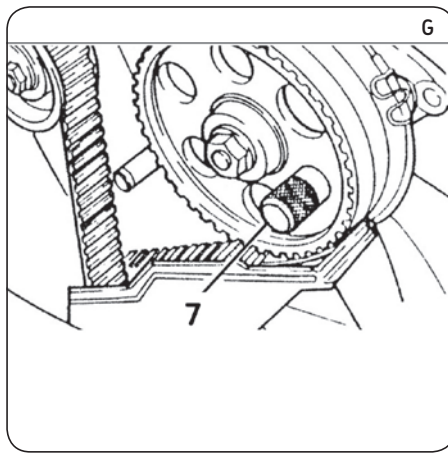
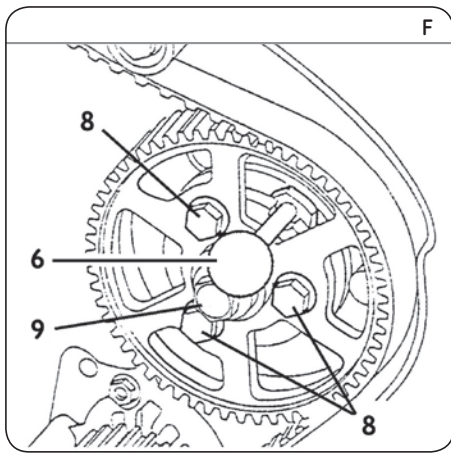


Poznámka: Neuvolňujte šroub (9) na čerpadle (Obr. F)

- 7) Demontujte řemenici klikové hřídele, poté uvolněte matici (14) a napínák (2) (Obr.A) a potom sejměte rozvodový řemen (1) zároveň s napínákem.
- 8) U motorů s dopínací kladkou: demontujte kladku (3)(Obr.A)
- 9) Odstraňte čep (23) (Obr.A)



Install Confidence

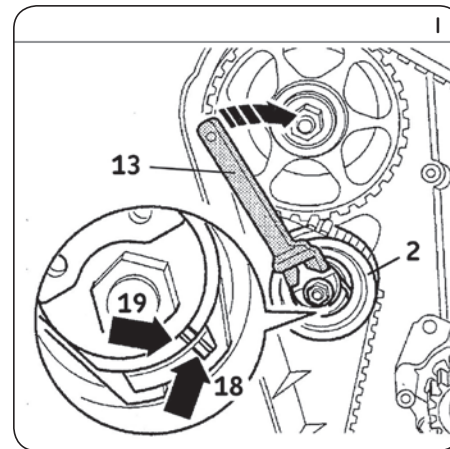


Zpětná montáž

Pozor! Očistěte dosedací plochy dílů a motoru.

- 10) Namontujte a utáhněte nový svorník (23) na utahovací moment 15 Nm (Obr.A).
- 11) Zkontrolujte, zda je válec č.1 na TDC
- 12) Motory s ozubeným kolem vstřikovacího čerpadla v jednom : znovu namontujte nový napínač (3) a utáhněte šroub (20) s momentem 22 Nm (obr. A).
- 13) Nový napínač (2) znovu sestavte s novou podložkou (24) a maticí (14). Nastavte (10) do štiřbiny (11) bloku motoru (obr. H). Otáčením nastavovacího kolečka (12) pomocí klíče (13) nastavte klíč do polohy "8 hodin" (obr. H) a poté ručně utáhněte zajišťovací matici (14) (obr. H) na napínačku.
- 14) Uvolněte o půl otáčky šroub (22) hřídele (15) vačkové hřídele (obr. A).
- 15) Vyměňte ozubené kolo vačkové hřídele z náboje a zajistěte jeho volné otáčení kolem hřídele.
- 16) Namontujte nový rozvodový řemen (1) na následující díly: ozubené kolo (16), řemenice olejového čerpadla (17), kolo vstřikovacího čerpadla (5), kladka vodič (3) (dle typu motoru) vačka (15) a napínač (2) (obr. A).
- 17) Ručně utáhněte šroub (22) upevnění ozubeného kola vačkové hřídele.
- 18) Utáhněte rozvodový řemen (1): otáčejte nastavovacím kolečkem (12) napínačku (2) ve směru hodinových ručiček pomocí klíče (13), držte matici (14) a držte kladku v poloze pomocí šestihřanného klíče (obr. H). Ukazatel (18) je zarovnan s výřezem (19) (obr. I). Potom utáhněte matici (14) (obr. H) na 20 Nm.
- 19) Utáhněte šroub (22) ozubeného kola vačkové hřídele na 45 Nm.

- 20) Motory s ozubeným kolem vstřikovacího čerpadla ve dvou částech: vyměňte šrouby (8) zmiňovaného čerpadla a utáhněte je na 25 Nm (Obr.F)
- 21) Odstraňte aretační (pravítko) (4) (Obr. E a aretační čepy (6) nebo (7) (Obr.F) a (Obr.G)
- 22) Otočte klikovou hřídel 2 x ve směru otáčení motoru do doby, kdy je dosaženo horní úvratě (TDC) na válci č.1
- 23) Zkontrolujte, zda jsou značky na správných místech (Obr.B nebo Obr.C nebo Obr.D). a že je možné opět zajistit vstřikovací čerpadlo pomocí nástrojů (6) nebo (7) (Obr.F a Obr.G).
- 24) Zkontrolujte, zda je správně nastavení ukazatele (18) vůči oknu napínače (19) (Obr. I).
- 25) Pokud není ukazatel správně zarovnan postupujte následovně: otočte nastavovacím kolem (12) proti směru hodinových ručiček, nastavte ukazatel do počáteční polohy a sejměte rozvodový řemen. Poté zopakujte operace nastavení rozvodů od kroku 16).
- 26) Dříve než namontujete zpět ostatní ostatní komponenty, zkontrolujte následující: Utáhněte šrouby řemenice kliky (21):
 - Pro motory 1Z : 25 Nm.
 - Pro motory AGP/AGR/AHF/ALH/AQM/ASV: 10 Nm + 90°.
 - Pro ostatní motorizace postupujte dle pokynů výrobce
- 27) Naplňte chladicí okruh kapalinou ve správné koncentraci a složení dle výrobce vozidla
- 28) Zkontrolujte těsnost okruhu po jeho odvzdušnění a ustálení chladicí směsi při provozní teplotě motoru a okolní teplotě (20°C)



Upozornění: Při práci na motoru vždy dodržujte pokyny výrobce vozidla. SKF sady jsou určeny pro profesionály v oblasti opravy automobilů a musí být vybaveny nástroji používanými těmito profesionály. Tyto pokyny se používají pouze jako vodítko. Tento dokument je výhradním vlastnictvím společnosti SKF. Jakékoli zastoupení, částečná nebo úplná reprodukce je zakázána bez předchozího písemného souhlasu SKF.