

# ZF Aftermarket Service Information

نابض مجموعة التعليق متضرر

الشركة المنتجة

المنتج

AR 40921

رقم المستند



AFTERMARKET

LEMFÖRDER



TRW



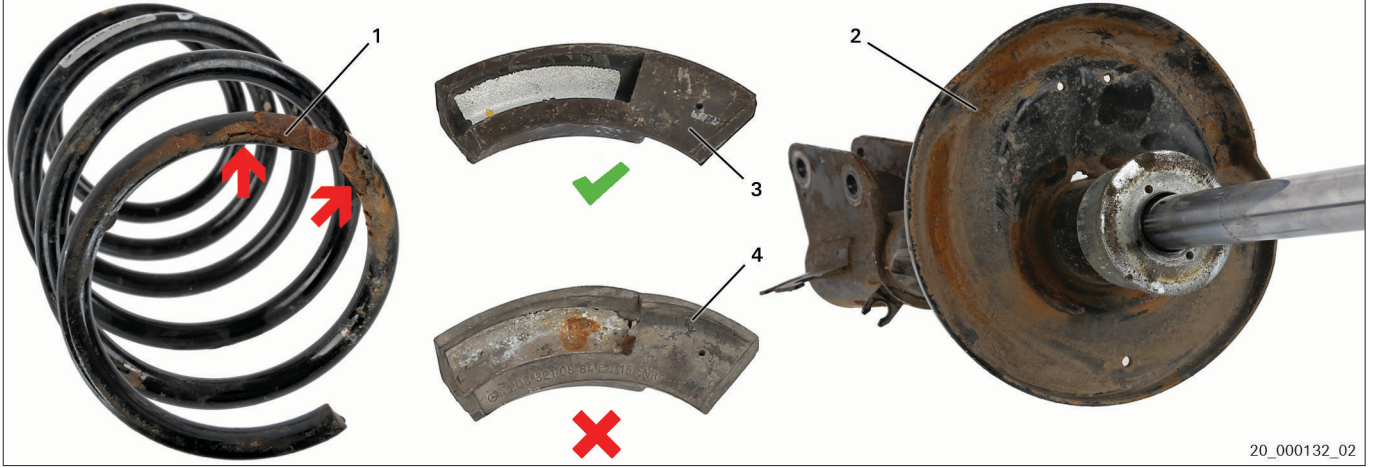
## 1 الأسباب المحتملة لتضرر نوابض مجموعة التعليق

1

قد تتضرر نوابض مجموعة التعليق بسبب أخطاء حدثت أثناء التركيب أو البلى أثناء التشغيل أو التحميل الزائد.

### 1.1 تلف طبقة الحماية من التآكل بنابض مجموعة التعليق

1.1



20\_000132\_02


الشكل 1 نابض مجموعة التعليق، وقاعدة النابض، وحشية النابض

2قاعدة التعليق مع الأوساخ والتآكل  
4حشية النابض (متآكلة)

1 نابض مجموعة التعليق (متضرر)  
3حشية النابض (جديدة)

السبب المحتمل	الإجراء
تلف بطانة الحماية من التآكل (1).	نظف نقاط التلامس لنابض مجموعة التعليق على جانبي المركبة (1)، وتأكد من الحالة والبلى. استبدل الأجزاء التالفة: قاعدة النابض (2) / حشية النابض (3) / الأنود الذواب / ...

جدول 1 تلفت بطانة الحماية من التآكل.

تؤثر الأوساخ وآثار الصدأ على قاعدة النابض (2) مثل ورقة الصنفرة تماماً. تبلى البطانة الواقية لنابض مجموعة التعليق (1) قبل الأوان. يمكن أن ينفذ الماء والأوساخ عبر الشقوق، ويسببان تآكلاً بنابض مجموعة التعليق (1). 



# ZF Aftermarket Service Information

تم تركيب نابض تعليق خاطئ

1.2



20\_000151\_01

الشكل 2 نابض مجموعة التعليق المستخدم مع علامة اللون (مثال)

الإجراء	السبب المحتمل
حدد نابض التعليق الصحيح بحسب رقم صنف المعدة الأصلية أو المعايير الخاصة بالمركبة في الدليل. • مواصفات المعدة الأصلية: رقم الصنف / علامة اللون / ... • نوع مجموعة التعليق: مجموعة تعليق قياسية / مجموعة تعليق رياضية / مجموعة تعليق الطرق الوعرة / ... • معدة المركبة: التشغيل الآلي / الدفع الكامل / تكييف الهواء / فتحة السقف / ...	تم تركيب نابض تعليق خاطئ.

جدول 2 تم تركيب نابض تعليق خاطئ

نابض مجموعة التعليق بتحميل زائد

1.3

الإجراء	السبب المحتمل
لا تحمل المركبة بحمل زائد. التزم بحمل المحور والوزن الإجمالي المسموح به للمركبة. يرجى مراعاة المعلومات التي تقدمها الشركة المصنعة للمركبة.	التحميل الزائد لنوابض مجموعة التعليق بسبب الحمل الزائد أو ظروف التشغيل الصعبة.

جدول 3

استخدام معدة خاصة

1.4

إرشاد

يمكن أن يحدث ضرر مادي بسبب استخدام أداة خاصة تالفة.  
⇒ تأكد من عدم وجود تلف بالأداة الخاصة.

ركب نابض مجموعة التعليق باستخدام أداة خاصة مناسبة (ضاغط زنبركي). انتبه لعدم وجود تلف بحوامل النابض. يرجى مراعاة المعلومات التي تقدمها الشركة المصنعة للمركبة.



AFTERMARKET  
LEMFÖRDER SACHS TRW

ZF Friedrichshafen AG  
ZF Aftermarket  
Obere Weiden 12  
97424 Schweinfurt

الدعم الفني  
هاتف/Phone: +49 9721 47560  
www.zf.com/contact

ZF Friedrichshafen AG ©  
40921 AR

07.09.2022  
3/4



الشكل 3 أنود ذواب جديد | أنود ذواب مستعمل

الأنود الذواب هو إلكتروود مشكل من معادن غير نفيسة (مثل الألومنيوم). ويحمي الأجزاء المشكلة من معادن نفيسة (مثل الصلب) من التآكل التلامسي. وهنا يتآكل المعدن غير النفيس للأنود الذواب. ومن شأن هذا أن يضمن وظيفة الأجزاء المعدنية المعرضة للتآكل، ويزيد من صلاحية الأجزاء.