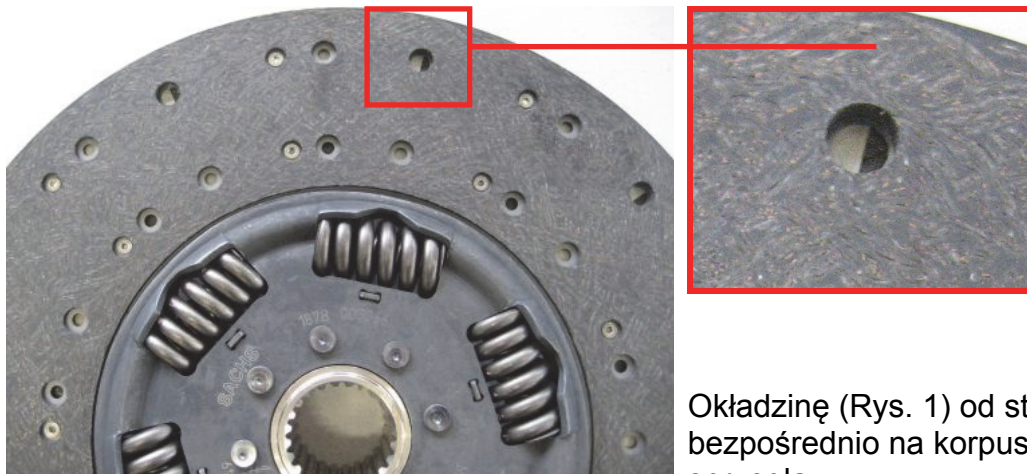




Wskutek dalszego rozwoju technicznego tarcz sprzęgła, w niektórych przypadkach mocuje się okładziny poprzez klejenie. Na skutek zmienionej technologii postępowania niektóre otwory po nitach pozostają puste.



Rys. 1: Okładzina od strony silnika

Okładzinę (Rys. 1) od strony silnika klei się bezpośrednio na korpus tarczy nośnej sprzęgła

Rys. 2: Puste otwory po nitach



Rys. 3: Okładzina od strony skrzyni biegów

Okładzinę od strony skrzyni biegów (Rys. 3) nakleja się na blachę tarczy nośnej, do której następnie nitowane są faliste blaszane sprężyste segmenty.

Następnie sprężyste segmenty nitowane są do korpusu tarczy nośnej sprzęgła.