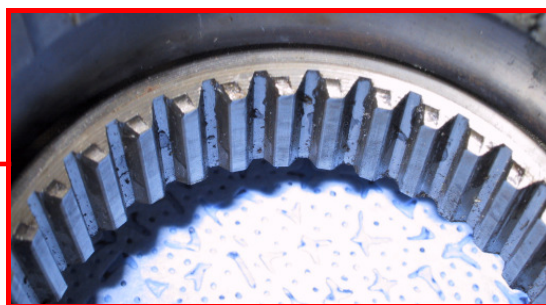
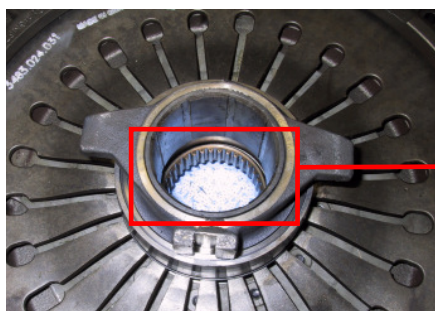


Spojky: Scania – poškození unašeče pro přídavný pohon

Při neopatrné montáži převodovky na motor může být ohnut kotouč unašeče pro přídavný pohon a přitlačen tak proti pružinám pro tlumení torzních kmitů na spojkové lamely.

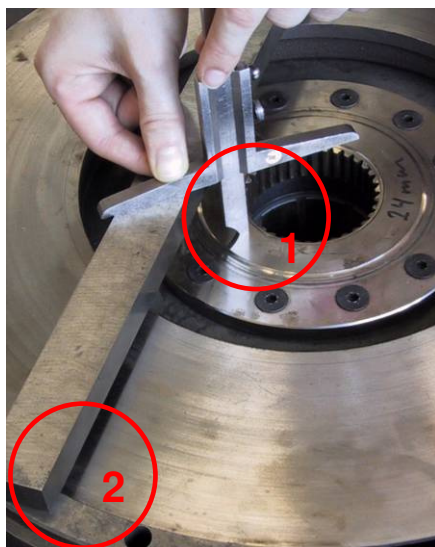


K tomu dojde, když zuby hnacího pouzdra nezapadnou do drážek náboje, ale narazí na čelní stranu profilu náboje. Přitom se kotouč unašeče zatlačí ve směru ke spojkové lamele.

To může vést k doteku s tlumičem torzních kmitů lamely. Následkem je poškozený profil (viz šipka nahoře).

Pokud je poškozen kotouč unašeče, nelze spojku kompletně vypínat a při jejím provozu vzniká hluk.

Možnosti přezkoušení při montáži - poškození:



- Překontrolovat rozměr pomocí vhodného přípravku, jak je znázorněno na obrázku.
- Vzdálenost mezi nábojem (čelní plochou kotouče unašeče) (1) a kontaktní plochou kotouče - setrvačnicku (2) musí činit
 - u kotouče 3483 024 031 cca. 32 mm případně
 - u kotouče 3483 019 031 cca. 23 mm.

Důležitý pokyn pro montáž spojky a převodovky:

- Před montáží převodovky musí být bezpodmínečně správně vystředěná spojková lamela.
- Při montáži převodovky je nutné zajistit, aby ozubení na hnací hřídeli správně zapadalo do ozubení v hnacím pouzdru.

Pro tyto účely se připojí tlakový vzduch k přídavnému pohonu a přídavný pohon se nechá otáčet. Otáčejícím se hnacím pouzdem bude zajištěno správné zasunutí do profile náboje.