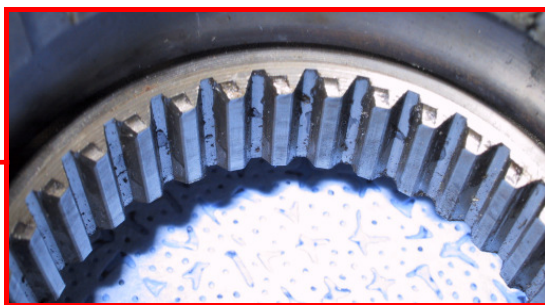
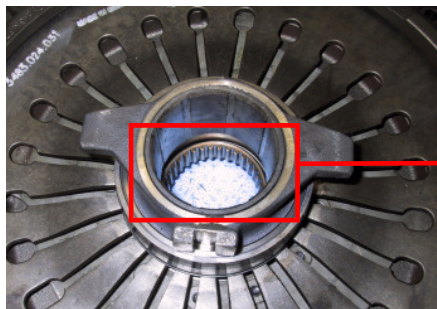


Сцепления: Scania – повреждения ведомого диска в приводе отбора мощности GMFZ 430 / N

При неосторожном присоединении КПП к двигателю, ведомый диск вала отбора мощности может быть деформирован и смещен в направлении торсионных пружин диска сцепления.

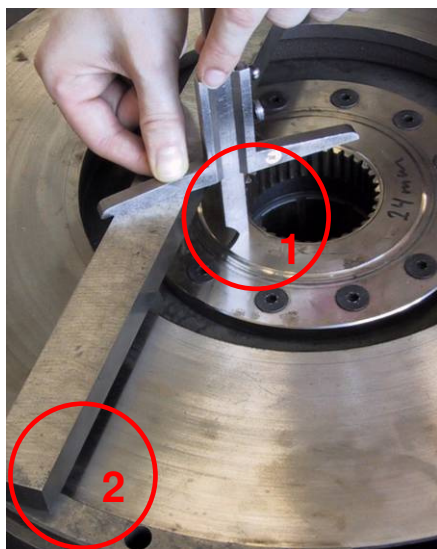


Это происходит, если шлицы приводной муфты не входят в шлицы втулки, а ударяются в ее торец. При этом ведомый диск вала отбора мощности выжимается в направлении диска сцепления. Это может привести к заеданию торсионных пружин диска сцепления.

Следствием этого являются повреждения профиля. (как показано стрелками вверх).

Если ведомый диск поврежден, сцепление полностью не разъединяется и возникают шумы.

Возможности выявления дефектов от монтажа:



- Размеры проверяют при помощи специального инструмента, как показано на снимке.
- Зазор между торцом шлицевой втулки ведомого диска отбора мощности (1) и контактной поверхностью корпуса маховика (2) должен составлять у ведущего диска сцепления с номером
 - 3483 024 031 приблизительно 32 мм,
 - 3483 019 031 приблизительно 23 мм.

Важное указание по монтажу сцепления и привода:

- Перед монтажом диск сцепления должен быть обязательно правильно отцентрирован.
- При монтаже необходимо обеспечить, чтобы шлицы вала привода правильно вошли в зацепления со шлицами приводной муфты.
Необходимо подать сжатый воздух в привод отбора мощности, проворачивая при этом вал. При вращении вала приводная муфта будет правильно позиционирована в профиле шлицевой втулки.