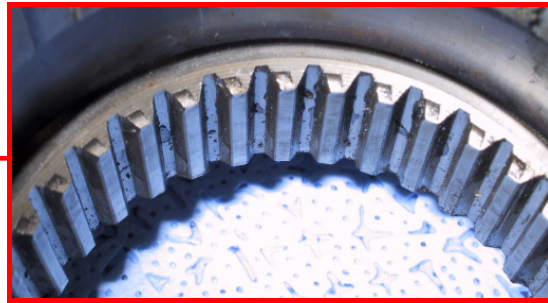
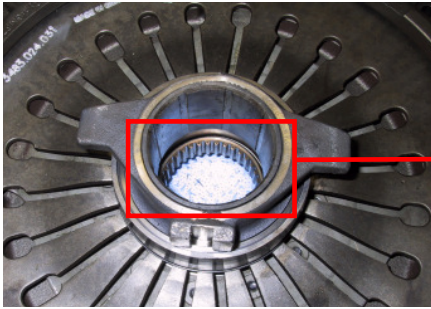


Extremar la precaución durante el montaje de la caja de cambios, ya que de lo contrario el disco auxiliar puede ser dañado con el amortiguador de torsión del disco de embrague.

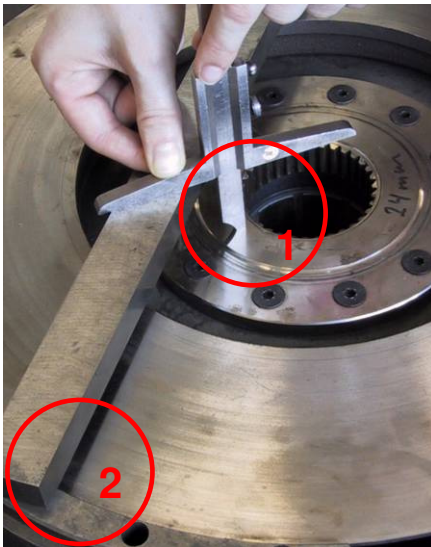


Esto sucede cuando los dientes del disco auxiliar no se encaran correctamente con el estriado y se fuerza para entren provocando la deformación del disco auxiliar.

Esta deformación puede incluso llegar a causar el contacto con el amortiguador de torsión del disco de embrague.

En caso de producirse deformaciones en el disco auxiliar, el embrague no desplaza correctamente y produce ruidos.

Comprobación de daños:



- Comprobar la distancia con un útil adecuado tal como muestra la imagen.
- La distancia entre la cara frontal del disco auxiliar (1) y la superficie de contacto de la carcasa de la prensa (2) debe ser aproximadamente
 - 32 mm por prensa 3483 024 031
 - 23 mm por prensa 3483 019 031.

Recomendaciones para montar la caja de cambios:

- Antes de montar la caja de cambios, el disco de embrague debe ser centrado correctamente.
- Durante el montaje de la caja de cambios, asegurarse que los dientes del eje primario encaran correctamente con el estriado del disco auxiliar.
Para ello, conectar el aire comprimido al disco auxiliar para que éste pueda girar. Cuando el estriado del disco auxiliar gira es posible insertar el eje primario correctamente.