

# Die Schritt-für-Schritt-Anleitung.

Reparaturrohr 391 48 1 beim MB Sprinter montieren:

So geht's!

Ist ein Rohr gerissen, muss nicht gleich der gesamte Katalysator ausgetauscht werden. Die clevere Alternative sind Ersatzrohre von ERNST. Schritt für Schritt zeigt Ihnen die folgende Anleitung, wie Sie das Reparaturrohr korrekt an den Katalysator montieren.



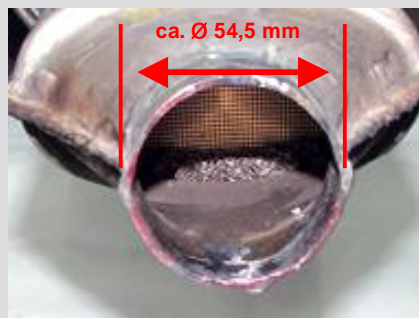
1. Defekte Katalysator-Schalldämpfer-Einheit ausbauen.



2. Defektes Rohr an der markierten Stelle (Schweißnahtbereich am Kat mit der Flex abtrennen.



3a. Defektes Rohr entfernen, Kat-Eintrittskonus von allen Reststücken befreien, mit Druckluftschleifer runden und glätten.



3b. Erforderlicher Durchmesser der Öffnung = ca. 54,5 mm



4. Neues Reparaturrohr 391 48 1 mit Flansch bereitlegen.



5. Neues Rohr ca. 20 mm in den Kat-Eintrittskonus einschieben, positionieren und verschweißen. Reparierte Einheit dann wieder einbauen.