



SERVICE INFO – EvR 1106



Λύση επισκευής για ακραξόνια

πίσω αξόνων PSA

Κατασκευαστές: Peugeot, Citroën

Μοντέλα:

Peugeot: 106, 205, 206, 206CC, 306, 309,
405, Partner

Citroën: Xsara, AX, ZX, Berlingo, Saxo

Κωδικός Ruville: 965905S *

- Κιτ επισκευής ακραξόνιου 965906S
- Κιτ επισκευής ακραξόνιου 965907S
- Κιτ επισκευής ακραξόνιου 965908S
- Κιτ επισκευής ακραξόνιου 965909S
- Κιτ επισκευής ακραξόνιου 1002226
- Ειδικό εργαλείο

* Δεν απαιτείται το ειδικό εργαλείο 1002226 για το συγκεκριμένο κιτ



Εικόνα 2: Εικόνες βλάβης

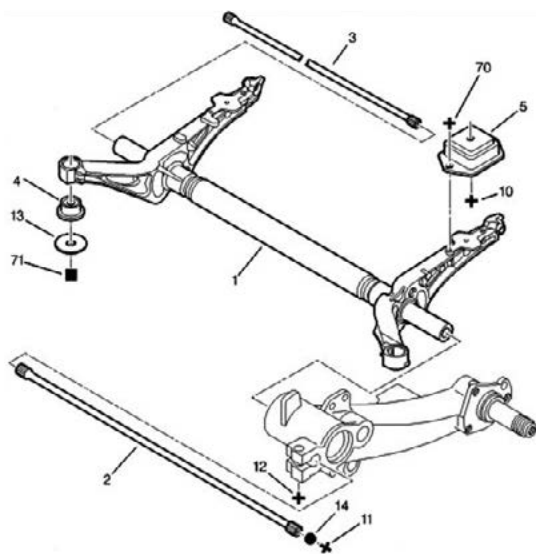
Ο πίσω άξονας (εικόνα 1) σε ορισμένα οχήματα του Ομίλου PSA υπόκεινται σε συγκριτικά υψηλή φθορά.

Επιπλέον, αν οι φλάντζες δεν είναι επαρκώς λιπασμένες σε περίπτωση μεγάλων διαστημάτων ακινητοποίησης των οχημάτων, μπορεί να εισχωρήσει νερό προκαλώντας εκτεταμένη διάβρωση στο ακραξόνιο (εικόνα 2), γεγονός που καταστρέφει τα ρουλεμάν.

Μια τέτοιου είδους ζημιά στα ακραξόνια και στα ρουλεμάν προκαλεί θορύβους λειτουργίας στην περιοχή του άξονα καθώς και κλίση στους πίσω τροχούς. Τα οχήματα με αυτή τη εικόνα βλάβης, δεν παρέχουν κυκλοφοριακή ασφάλεια και αποτυγχάνουν στον γενικό τεχνικό έλεγχο.

Μέχρι τώρα, η μόνη δυνατή λύση ήταν η αντικατάσταση ολόκληρου του πίσω άξονα, καθώς τα ακραξόνια δεν διατίθενται κανονικά ως μεμονωμένα ανταλλακτικά.

Έτσι, προκύπτουν συνήθως έξοδα επισκευής τα οποία υπερβαίνουν την πραγματική αξία του οχήματος. Κατά συνέπεια, πολλά οχήματα απλά απορρίπτονται αντί να επισκευαστούν.



Εικόνα 1: Πίσω άξονας PSA



Η RUVILLE ανταποκρίθηκε στην πρόκληση που παρουσιάστηκε από αυτό το πρόβλημα και ανέπτυξε ένα ειδικό εργαλείο (εικόνα 3), το οποίο μπορεί τώρα να χρησιμοποιηθεί για την αντικατάσταση των ακραξονίων.

Τα ακραξόνια αποτελούν μέρος ενός πλήρους σετ επισκευής (εικόνα 4), το οποίο επιτρέπει τις οικονομικές επισκευές.

Πλεονεκτήματα:

- Εμπιστοσύνη πελατών
- Επισκευές βάσει της τρέχουσας αξίας του οχήματος
- 40% λιγότερα έξοδα για τον κάτοχο του οχήματος
- Εύκολη προμήθεια ανταλλακτικών
- Ποιότητα σε συμφωνία με OE
- Χαμηλά έξοδα εργαλείων



Εικόνα 3: Ειδικό εργαλείο 1002226



Εικόνα 4: Παράδειγμα κιτ επισκευής 9659055

EVR 1106

Peugeot 206 CC – Διαφορές πίσω άξονα ανά μοντέλο

Επιλογή του σωστού κιτ επισκευής

Σε αντίθεση με όλες τις άλλες εκδόσεις Peugeot 206, ορισμένα στοιχεία του πίσω άξονα στο μοντέλο 206 CC άλλαξαν κατά την παραγωγή. Αυτές οι αλλαγές αφορούν κυρίως στο αριστερό ακραξόνιο, και επομένως χρειάστηκε ένα ειδικό κιτ επισκευής για τη συγκεκριμένη εφαρμογή.

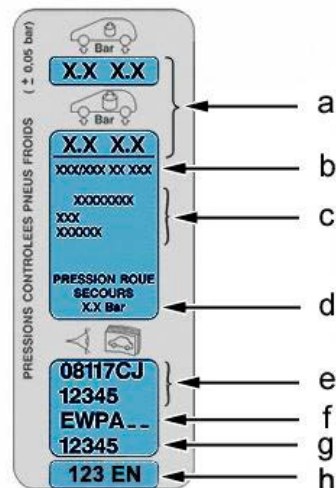
Ο κατασκευαστής αντιστοιχίζει ανταλλακτικά χρησιμοποιώντας έναν Αριθμό Οργανισμού (αρ.). Αυτός ο αριθμός εσωκλείει την ημερομηνία παραγωγής του οχήματος, το εργοστάσιο, τη σειρά παραγωγής και τον αριθμό εντολής. Αυτός ο αριθμός αποτελείται από έναν συνδυασμό 12 αριθμών/γραμμάτων σε δύο γραμμές, ο οποίος βρίσκεται στην πινακίδα τύπου στην αριστερή κολώνα Β των σχετικών οχημάτων, στη θέση «ε».

Παράδειγμα αποκωδικοποίησης του αρ. οργανισμού:
Ψηφία 1-5 (επάνω γραμμή): 08117 = αρ. οργανισμού
Ψηφία 6+7: CJ = εργοστάσιο
Ψηφίο 8: 1 = σειρά παραγωγής
Ψηφία 9-12: 2345 = αρ. εντολής

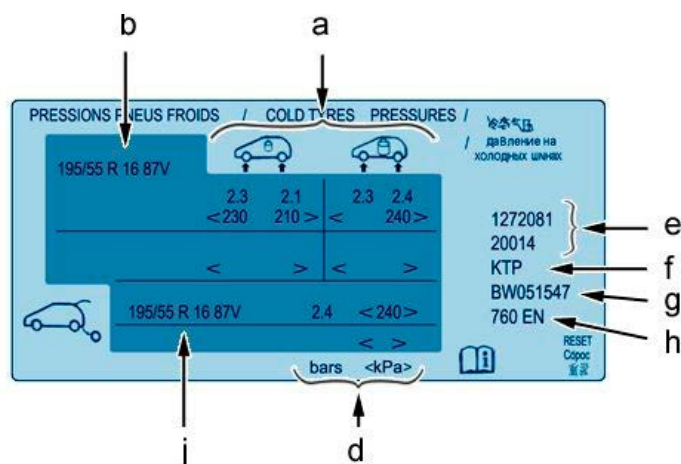
Οι δύο εκδόσεις πίσω άξονα του 206 CC διαφοροποιούνται με τον Αρ. Οργανισμού 09500 88 (= κατασκευή στις 12 Νοεμβρίου 2002 στο εργοστάσιο Mulhouse).

Από αυτό προκύπτει η παρακάτω ταξινόμηση των σετ επισκευής μας:

- Το κιτ επισκευής 965911S χρησιμοποιείται για όλους τους Αριθμούς Οργανισμού έως (συμπεριλαμβανομένου του) 09500 88
- Το κιτ επισκευής 965906S χρησιμοποιείται για όλους τους Αριθμούς Οργανισμού που αρχίζουν με (συμπεριλαμβανομένου του) 09501 88



Εικόνα 5: Παράδειγμα 1



Εικόνα 6: Παράδειγμα 2

Προσοχή στις οδηγίες του κατασκευαστή του οχήματος!

Θέλετε περισσότερα; Μπορούμε να βοήθίσουμε!
Schaeffler Automotive Aftermarket GmbH & Co. KG
Egon von Ruville GmbH
Billbrookdeich 82
22113 Hamburg / Germany
Τηλ.: +49 40 733 44-0
www.ruville.com

EVR 1106