



## SERVICE INFO – EvR 1106



# Řešení oprav pro otočné čepy řízení

## zadní nápravy u PSA

Výrobce: Peugeot, Citroën

Model:

Peugeot: 106, 205, 206, 206CC, 306, 309, 405  
Partner

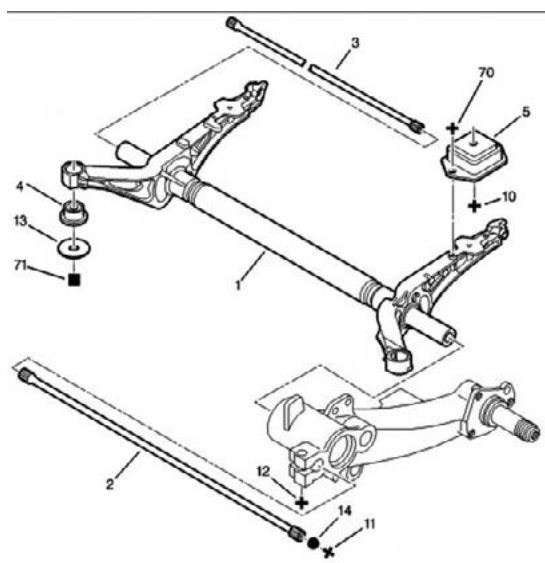
Citroën: Xsara, AX, ZX, Berlingo, Saxo

Ruville č.: 965905S \* – sada pro opravy  
otočného čepu řízení  
965906S – sada pro opravy  
otočného čepu řízení  
965907S – sada pro opravy  
otočného čepu řízení  
965908S – sada pro opravy  
otočného čepu řízení  
965909S – sada pro opravy  
otočného čepu řízení  
1002226 – speciální nářadí

\* Pro tuto sadu není potřebné speciální nářadí  
1002226.



Obrázek 2: Obrázky poškození



Obrázek 1: PSA-zadní náprava

Při velmi vysokém počtu ujetých kilometrů se může stát, že se ložiska zadního šikmého ramene zadřou v otočném čepu řízení.

Kromě toho není u převládajícího počtu vozidel těsnění dostatečně mazáno a voda zde může proniknout a tím způsobit silnou korozi čepu řízení (obrázek 2) a zničení ložisek.

Takto poškozené čepy řízení a ložiska vedou k hluku v oblasti nápravy a k šikmé poloze zadních kol. Vozidla s tímto typem poškození nejsou v provozu bezpečná a nevyhoví také při technické kontrole.

Doposud byla možná pouze výměna celé zadní nápravy, protože čepy řízení nejsou dodávány jako náhradní díly.

Náklady na opravy jsou proto často tak vysoké, že jsou vyšší než skutečná hodnota vozidla. To má za následek, že se mnoho vozidel neopravuje, ale pouze sešrotuje.

RUVILLE se pokusil vyřešit tyto problémy a vyvinul speciální nářadí (obrázek 3) pomocí kterého lze provést výměnu čepů řízení.

Čepy jsou součástí komplexní sady pro opravu (obrázek 4), která umožňuje hospodárné opravy.

**Výhody:**

- Vazba na zákazníky
- Opravy odpovídající časové hodnotě
- 40% nižší náklady pro majitele vozidla
- Jednoduché náhradní díly
- Kvalita pro prvovýbavu
- nízké náklady na nářadí



Obrázek 3: Speciální nářadí 1002226



Obrázek 4: Příklad sady dílů pro opravu 965905S

# Peugeot 206 CC – rozdíly konstrukce u zadní nápravy

## Volba správné opravárenské sady

Na rozdíl od všech ostatních verzí Peugeot 206 se zadní náprava u verze 206 CC v průběhu výroby vozidel změnila v některých detailech.

To platí zejména pro levé čepy řízení, proto je pro tuto aplikaci potřebná vlastní opravárenská sada.

Omezení zajišťuje výrobce vozidla prostřednictvím organizačních čísel: toto číslo má zakódováno datum výroby, výrobní závod, výrobní linku a zakázku pro vozidlo.

Číslo sestává z 12 číslic ve dvou řádcích a je umístěno u příslušného vozidla na typovém štítku v levých vstupních dveřích, vždy v pozici „e“.

Příklad dekódování:

Číslice 1-5 (horní řádek): Organizační číslo 08117

Číslice 6+7 (horní řádek): Závod CJ

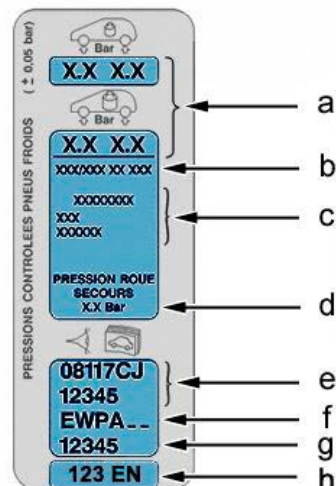
Číslice 8 (dolní řádek): Výrobní linka 1

Číslice 9-12 (dolní řádek): Objednací číslo 2345

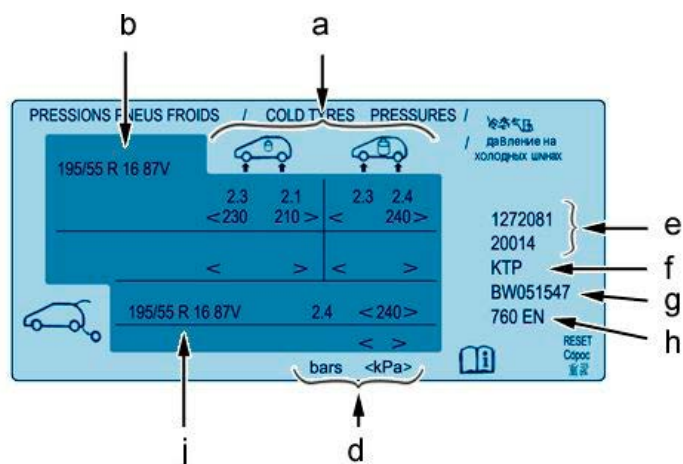
Obě varianty zadní nápravy u 206 CC se rozlišují podle organizačního čísla 09500 88 (= vyrobeno 12. listopadu 2002 v závodě Mulhouse).

To dává vyplývá následující přiřazení našich opravárenských sad:

- 09500 88 (včetně): Opravárenská sada 965911S
- 09501 88 → : Opravárenská sada 965906S



Obrázek 5: Provedení 1



Obrázek 6: Provedení 2

Dbejte údajů výrobce vozidla!

### Více dílenských vědomostí na adrese:

Schaeffler Automotive Aftermarket GmbH & Co. KG  
Egon von Ruville GmbH  
Billbrookdeich 82  
22113 Hamburg / Německo  
Tel: +49 40 733 44-0  
www.ruville.com

EVR 1106