

TENGELYTÁMASZ OPEL VECTRA HÁTSÓ TENGELYHEZ

1057 SZ. MŰSZAKI INFORMÁCIÓ

JÁRMŰGYÁRTÓ/MODELL:

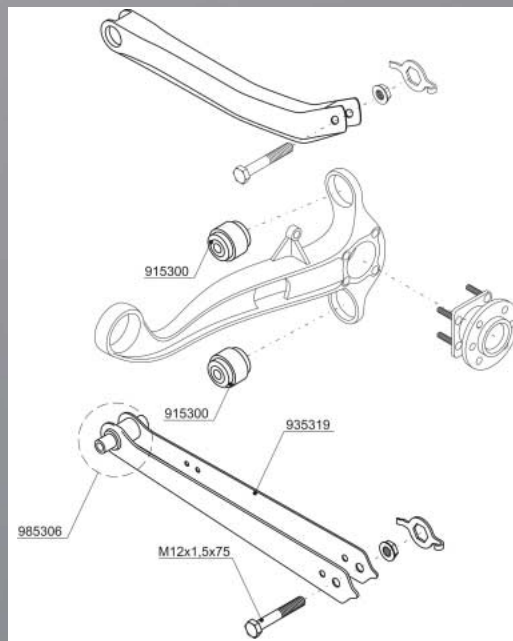
Opel	Vectra B
Vauxhall	Vectra MKI

ÉRINTETT CIKKEK:

RUVILLE-sz.	Eredeti pótalkatrész sz.
935319	464023
915300	423121

FONTOS INFORMÁCIÓ!

A keresztámsz cseréjekor a gömbcsuklót is cserélni kell. Kérjük, vegye figyelembe a járműgyártó adatait!



1. kép: Tengelytámasz Opel Vectra hátsó tengelyhez

Az Opel Vectra B esetében az alsó hátsó tengelytámasz meghibásodásának leggyakoribb okai a repedések és a törések. Ezek többnyire a támasz korróziója, valamint a kerékoldali gömbcsukló nehéz járása vagy beszorulása miatt keletkeznek.

Ha javításkor csak a támaszokat cserélik, a gömbcsuklókat pedig nem, akkor az ok fennmarad, és az új támaszok adott körülmények között ugyanazon hibajelenség kíséretében, idejekorán felmondják a szolgálatot.

Ezért a tengelytámaszok cseréjekor feltétlenül cserélni kell az érintett támasz gömbcsuklóját is (RUVILLE cikksz.: 915300). Emellett ellenőrizni kell a másik, kerékoldalon beszerelt gömbcsukló mozgathatóságát, és szükség esetén azt is ki kell cserélni.

Továbbá a korrózió okozta probléma kiküszöbölésére a RUVILLE az általános piaci kínálattal ellentétben kiváló minőségű, horganyzott kivitelű támaszokat kínál.



INFORMÁCIÓ

A megfelelő pótalkatrészek az online katalógusunkban találhatóak a www.ruville.de oldalon

A járműgyártó pótalkatrészszámaira történő hivatkozás csak az összehasonlítás céljait szolgálja.