

# NUOVO SET COMPLETO 935259S PER LA RIPARAZIONE DELLA SOSPENSIONE DELL'ASSALE POSTERIORE

INFORMAZIONE TECNICA N. 1036

**PRODUTTORE DEL VEICOLO/MODELLO:**

<b>Ford</b>	Focus (eccetto Turnier), Focus II (eccetto Turnier), Focus C-Max
<b>Mazda</b>	3
<b>Volvo</b>	S40 II, V50, C30, C70 II

**DISTINTA BASE:**

N°	Qtà.	Cod. RUVILLE:	Cod. OE:
1	2	935258	1329730
2	2	935259	1064128
3	2	935264	1061668
4	2	985217	1061670
5	2	835211	1064130
6	div.	Materiale di fissaggio (viti, dadi ecc.)	div.

**AVVERTENZA IMPORTANTE!**

Osservare le indicazioni del produttore del veicolo!  
Il materiale di fissaggio comprende le viti eccentriche per la regolazione dell'inclinazione con rondella eccentrica e dado!

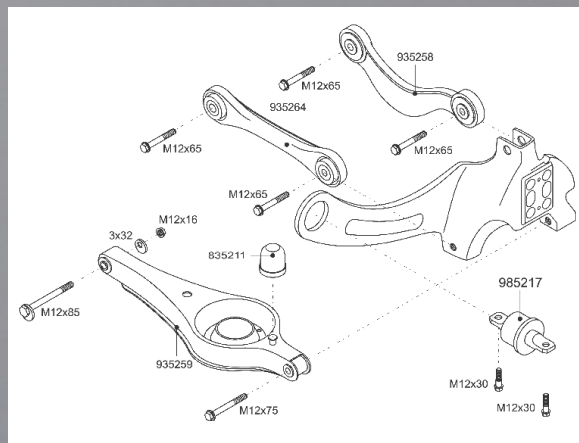


Figura 1: ritaglio 935259S (fig.: lato sinistro veicolo), per la vista più grande v. pagina 2

Questo set di riparazione serve per la riparazione dell'intera sospensione dell'assale posteriore **a sinistra e destra** per i veicoli di seguito riportati.

Oltre ai bracci usuali sul mercato, il set RUVILLE comprende anche i supporti in gomma-metallo 985217 e i respingenti 835211 per il braccio oscillante 935259, importanti per la riparazione.

**INFORMAZIONI**

Per i relativi ricambi si rimanda al nostro Catalogo online del sito [www.ruville.de](http://www.ruville.de)

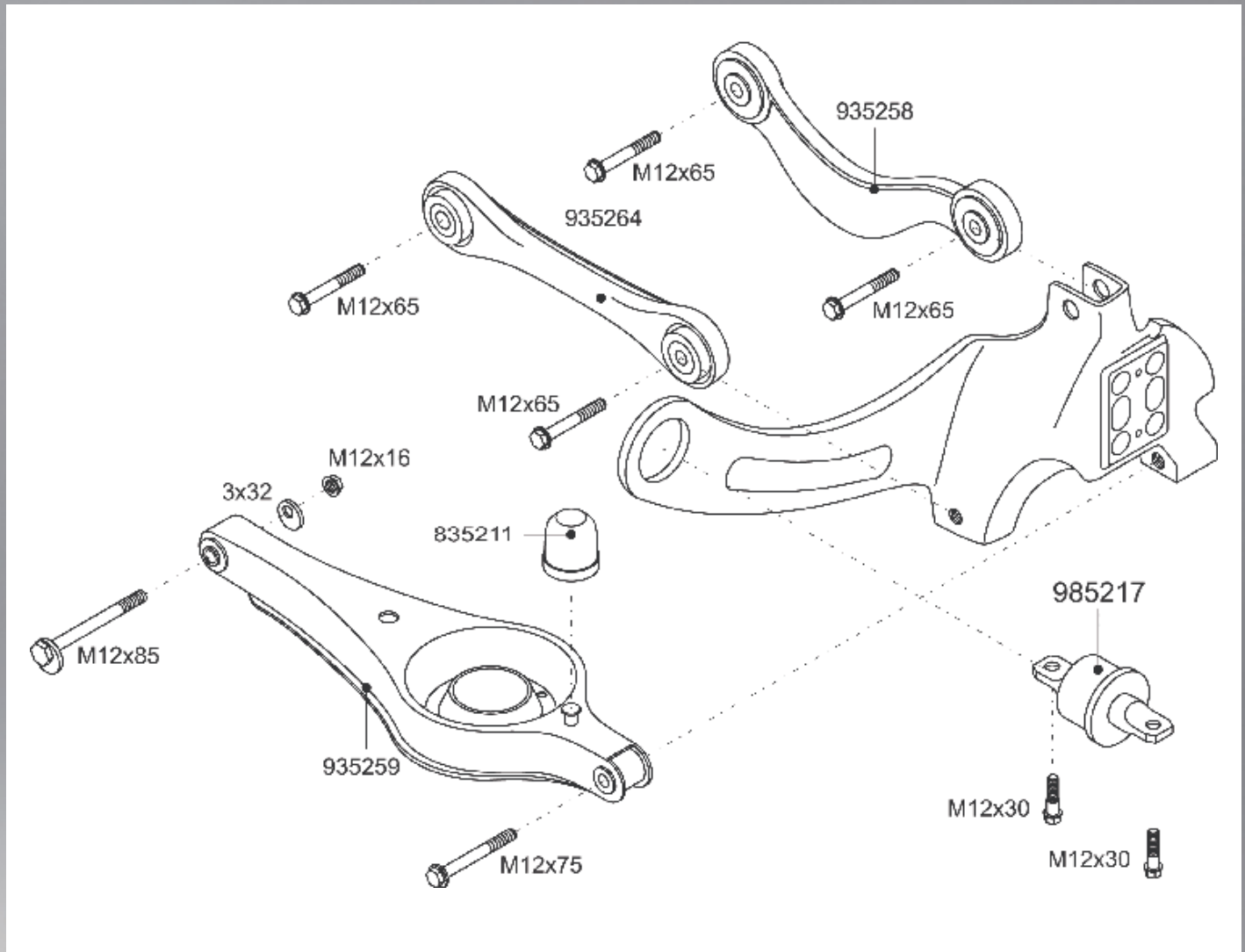


Figura 1: ritaglio 935259S (fig.: lato sinistro veicolo)