



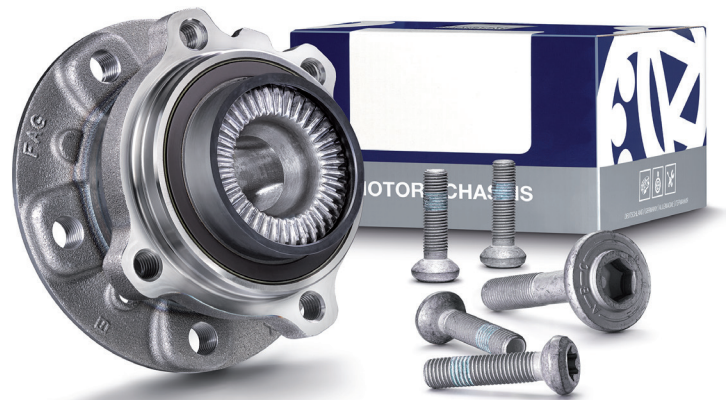
SERVICE INFO



Geänderter Radlagerflansch

Unbedingt mitgelieferte Schrauben verwenden

Hersteller: BMW
 Modelle: 5 (F07, F10, F11, F18)
 6 (F06, F12, F13)
 7 (F01, F02, F03, F04)
 X3 (F25)
 X4 (F26)
 Art.-Nr.: 6261
 6269
 6272



Bei den oben aufgeführten Fahrzeugen sind an der Vorderachse Radlager der Generation 3 eingebaut, die mit vier Schrauben am Achsschenkel befestigt sind.

Bild 2: Die mitgelieferten Schrauben sind immer zu verwenden.

Der Fahrzeughersteller hat in der Serienproduktion unterschiedliche Radlager mit abweichenden Gewindesteigungen eingesetzt.

Achtung:
 Werden Schrauben mit einer abweichenden Gewindesteigung verwendet, wird das Gewinde zerstört. Im schlimmsten Fall kommt es zum Verlust des Rades!

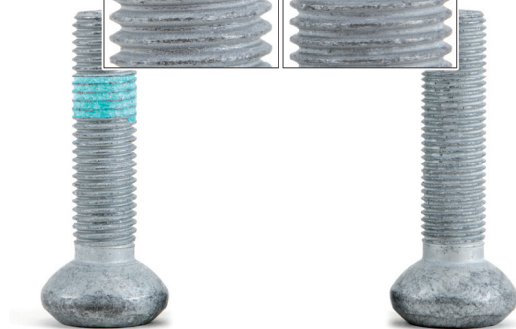


Bild 1: Linke Schraube: M12x1,5
 Rechte Schraube: M12x1,25

Bei der Reparatur empfiehlt es sich deshalb, die Schrauben zunächst per Hand zu montieren und am Ende mit dem vorgeschriebenen Anzugsdrehmoment festzuschrauben. Vom Einsatz eines Schlag-schraubers bei der Montage wird dringend abgeraten. Folgende Anzugsdrehmomente sind zu beachten:

6261 (M12x1,5)	6269 (M12x1,25) 6272 (M12x1,25)
1. Stufe: 80 Nm	1. Stufe: 20 Nm
2. Stufe: 90°	2. Stufe: 120 Nm
	3. Stufe: 90°

Angaben des Fahrzeugherstellers beachten!

Mehr Werkstattwissen unter:
www.repxpert.de
 Service-Center: 00800 1 753-3333*
 *kostenfreie Rufnummer, Mo.–Fr. von 8.00–17.00 Uhr
www.schaeffler-aftermarket.de

