

ÄNDERUNG AN DEN LAUFROLLEN EINIGER SPANNARME FÜR DEN NEBENAGGREGATETRIEB

TECHNISCHE INFO NR. 1097

FAHRZEUGHERSTELLER:

Audi, Ford, Renault Trucks, Seat, Škoda, VW

BETROFFENE ARTIKEL:

RUVILLE-Nr.

58818
55738
55241
55754
56313

Die umfangreichen Fahrzeugzuordnungen können Sie unseren Katalogmedien entnehmen.

WICHTIGER HINWEIS!

In der Umstellungsphase kann es zu Mischbeständen der beiden Ausführungen kommen. Beide Versionen entsprechen den technischen Anforderungen und können uneingeschränkt für die in den Katalogmedien angegebenen Fahrzeuge verwendet werden.

Angaben des Fahrzeugherstellers beachten!

RUVILLE bietet für die aufgeführten Spannarme ab sofort Versionen mit geänderter Laufrolle an.

Die Unterschiede sind, wie im Bild 1 dargestellt, zum einen die Beschichtung (früher schwarz, jetzt metallgrau) und zum anderen die Verbindung beider Laufbahnhälften (früher genietet, jetzt getoxt).

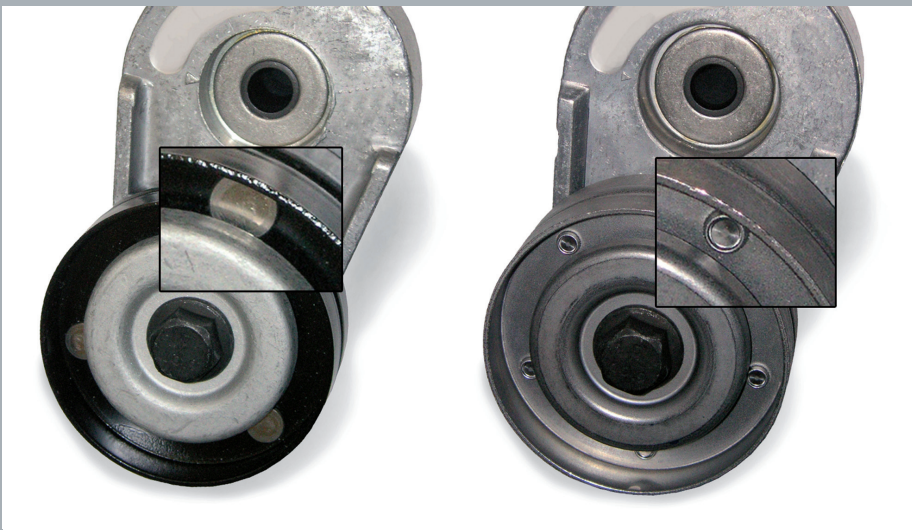


Bild 1: Detailansicht der Laufrollen in der bisherigen Ausführung (links) und der neuen Ausführung (rechts)



INFORMATION

Entsprechende Ersatzteile finden Sie in unserem Online-Katalog unter www.ruville.de. Sofern auf die Ersatzteilnummern der Fahrzeughersteller Bezug genommen wird, dient dies nur zu Vergleichszwecken.