

WARTUNGSHINWEIS FÜR MERCEDES-BENZ NEBENAGGREGATETRIEBE MIT DEM SPANNARM 55123

TECHNISCHE INFO NR. 1081

FAHRZEUGHERSTELLER/MODELL:

Mercedes-Benz	C-Klasse: C200, C220, C270
	E-Klasse: E200, E220, E270, E280, E320
	M-Klasse: ML270
	G-Klasse: G270

BETROFFENE MOTOREN:

2.0 D, 2.1 D, 2.2 D, 2.7 D, 3.2 D

BETROFFENE ARTIKEL:

RUVILLE-Nr.	OE-Nr.:
55123	646200 05 70 (aktuell)
	646 200 02 70 (ersetzt)
	646 200 03 70 (ersetzt)
	611 200 02 70 (ersetzt)
	611 200 03 70 (ersetzt)
	611 200 04 70 (ersetzt)
	611 200 05 70 (ersetzt)

Angaben des Fahrzeugherstellers beachten!



Bild 3: Beispiel eines gebrochenen Spannarmes 55123

Starke dynamische Bewegungen im Nebenaggregatetrieb können bei genannten Fahrzeugen zum Bruch des Spannarmes 55123 (Bild 3) führen. Eine mögliche Ursache hierfür kann ein defekter Generatorenfreilauf sein. Die Folge ist ein Ausfall des gesamten Nebenaggregatetriebes und führt zum Liegenbleiben des Fahrzeuges. Um Schäden vorzubeugen, empfiehlt RUVILLE daher, den Generatorenfreilauf (Bild 4) zu prüfen und gegebenenfalls zu ersetzen.



Bild 1: Vorderansicht eines intakten Spannarmes 55123

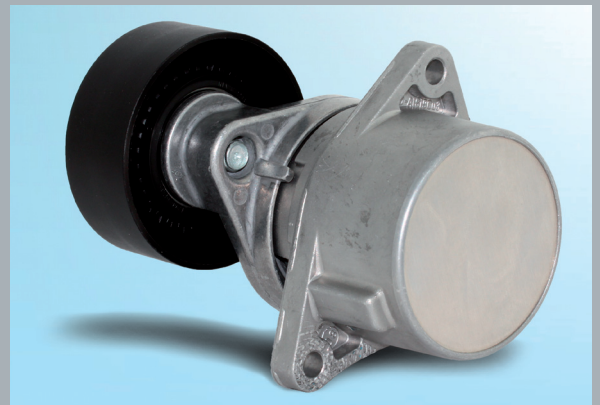


Bild 2: Rückansicht eines intakten Spannarmes 55123

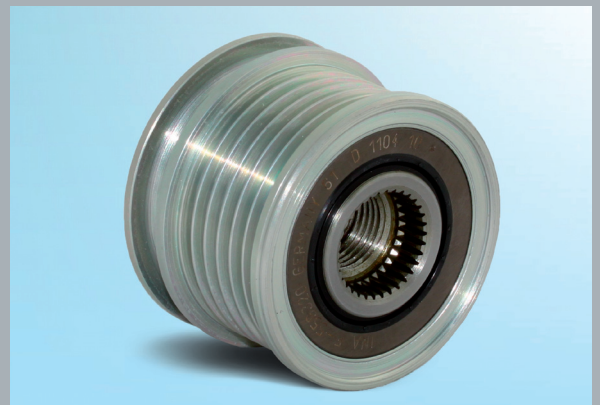


Bild 4: Generatorenfreilauf

INFORMATION

Entsprechende Ersatzteile finden Sie in unserem Online-Katalog unter www.ruville.de. Sofern auf die Ersatzteilnummern der Fahrzeughersteller Bezug genommen wird, dient dies nur zu Vergleichszwecken.