

PRODUKTNEUHEIT BEIM VENTILTRIEB FÜR LEICHTE NUTZFAHRZEUGE

TECHNISCHE INFO NR. 1058

FAHRZEUGHERSTELLER / MODELL:

Citroën	Jumper
Fiat	Ducato
Ford	Transit
Land Rover	Defender
Peugeot	Boxer

BETROFFENE MOTOREN:

2.2 HDI, 2.2 D, 2.2 TDCi, 2.4 TDCi, 3.2 TDCi, 2.4 Td4, 2.2 HDI

BETROFFENE ARTIKEL:

	RUVILLE-Nr.	OE-Nr.:
Citroën	235208	0903.H2
Fiat	235208	9660132280
Ford	235208 235209	6C1Q-6K551-BA, 1425513 7C16-6K551-AB, 1459459
Land Rover	235208	LR004443
Peugeot	235208	0903.H2

WICHTIGER HINWEIS!

Nach entsprechender Laufleistung des Motors findet der Austausch des gesamten Kipphebelgestells statt. Das Wechseln einzelner Komponenten ist laut Konstruktion nicht vorgesehen.

Angaben des Fahrzeugherstellers beachten!

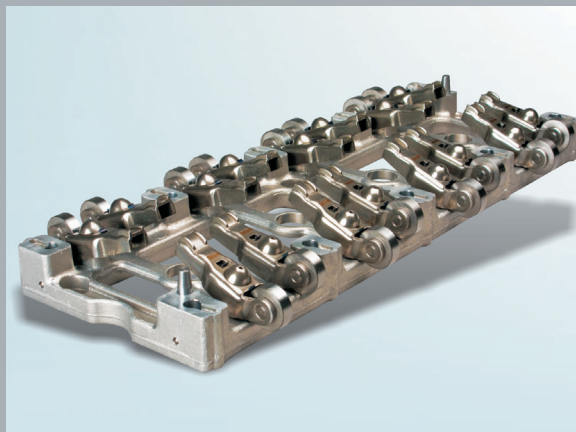


Bild 1: Kipphebelgestell 235208



Bild 2: Kipphebelgestell 235209

Die Fahrzeughersteller Citroën, Fiat, Ford, Land Rover und Peugeot setzen aktuell eine neue Dieselmotorenfamilie mit der Abgasnorm Euro 4 ein. Die Besonderheit an diesen Motoren ist das von RUVILLE entwickelte Aluminium-Kipphebelgestell für den Ventiltrieb (siehe Bild 1 und 2). In der Erstausrüstung wird das Kipphebelgestell bereits als eine komplette Einheit verbaut. Vorteile der neuen Baueinheit sind die Verringerung des Motorengewichts und des Geräuschverhaltens.



INFORMATION

Entsprechende Ersatzteile finden Sie in unserem Online-Katalog unter www.ruville.de. Sofern auf die Ersatzteilnummern der Fahrzeughersteller Bezug genommen wird, dient dies nur zu Vergleichszwecken.

