



05/18



Das Original

## Anel de vedação do eixo radial, saída da transmissão

# Citroën/Peugeot

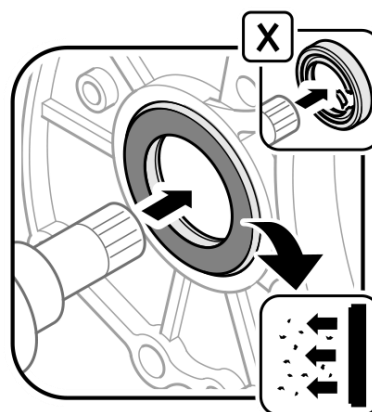


Das Original

**504.581/505.090/128.240/128.250**

Em alguns anéis de vedação do eixo radial na saída da transmissão está montado um disco de plástico antes do lábio de vedação propriamente dito.

Este disco assume uma função de proteção na montagem do eixo de transmissão e impede a entrada de sujeira e corpos estranhos no funcionamento posterior. Isso é necessário uma vez que este local de instalação fica aberto, ou seja, não há polias ou rodas dentadas, etc. antes do retentor.



A figura corresponde a uma imagem de exemplo (505.090).

Os artigos 504.581, 128.240 e 128.250 têm um layout ligeiramente diferente (cor/formato), contudo o modo de funcionamento do anel de proteção é o mesmo.

**Estes anéis são exteriores e não podem ser retirados antes ou durante a montagem!**

A instalação do anel de vedação do eixo radial tem de ser realizada com uma ferramenta especial.

01/01