



02/17

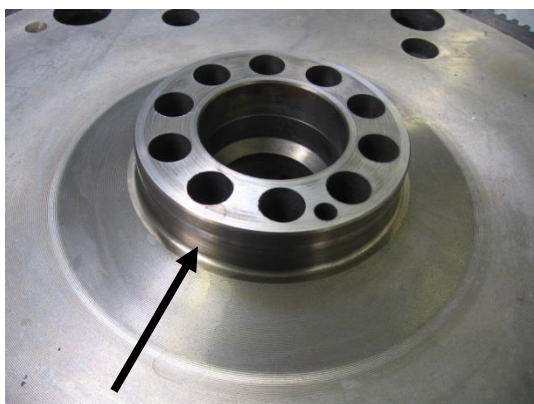


Das Original

Troca do anel de vedação do eixo radial do lado do volante

MAN

D20 | D26



Volante sem anel do rotor



Volante com anel do rotor

De série:

Observar antes da montagem do volante!

Um anel de vedação do eixo radial com 115 mm de diâmetro interno veda diretamente no volante.

Não pode ser utilizado um anel do rotor.

Atenção no

reparo de motores | em caso de reparo:

Observar antes da montagem do volante!

Um anel de vedação do eixo radial com 120 mm de diâmetro interno só pode ser utilizado junto com um anel do rotor. Caso contrário, há uma grande perda de óleo.

**354.090**

51.01510-0283

115x140x12 ASW LD PTFE/ACM

**834.289**

51.02130-0013

115x120x21 FE PR

766.829

51.01510-0206

120x140x13 AW/BS LD PTFE/ACM

01/01