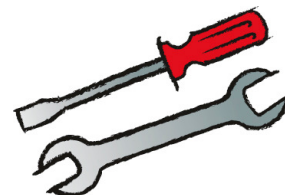




Das Original

TSI 15/10

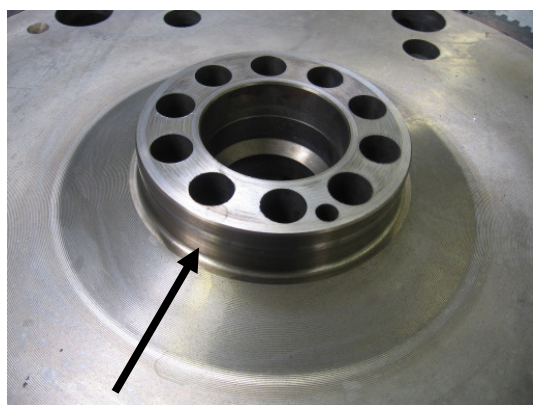


Recambio del anillo retén del cigüeñal del lado de la caja de cambios

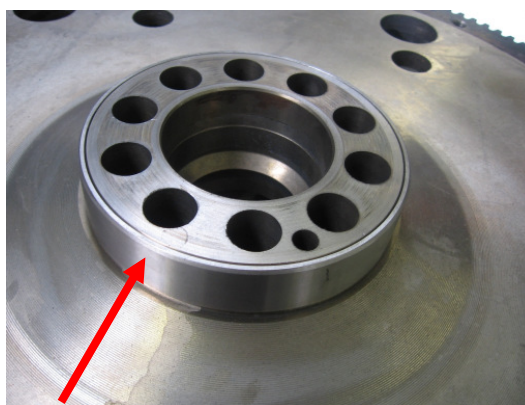
Mercedes-Benz

OM 447 LA | 457 LA | 460 LA

OM 501 LA | 502 LA



Rueda volante sin anillo de rodadura



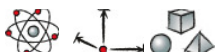
Rueda volante con anillo de rodadura

De serie:

¡Tener en cuenta antes del montaje de la rueda volante! Un anillo retén radial con 115 mm de diámetro interior se sella directamente en la rueda volante. No se debe usar anillo de rodadura.

Atención en caso de revisión del motor. Caso de reparación:

¡Tener en cuenta antes del montaje de la rueda volante! Un anillo retén radial con 120 mm de diámetro interior solo se debe usar junto con un anillo de rodadura. En caso contrario, se produce como consecuencia una fuerte pérdida de aceite.



354.090

025 997 50 47

115x140x12 ASW LD PTFE/ACM



834.289

403 032 03 09

115x120x21 FE PR

562.920

013 997 14 47

120x140x13 AW/BS LD FPM

766.828

120x140x13 AW/BS LD PTFE/ACM