



LuK SERVİS BÜLTENİ

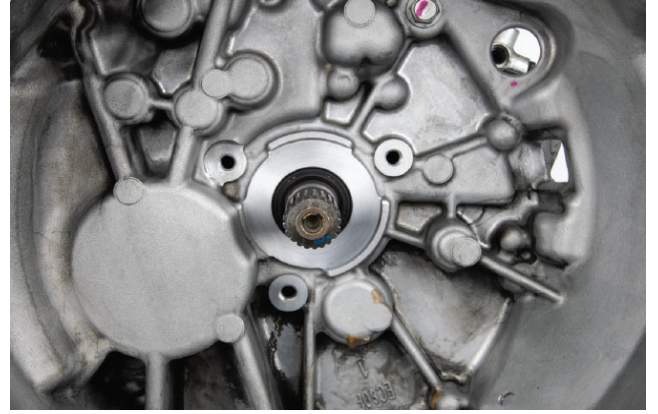


510 0133 10 Hidrolik Debriyaj Rulmanı

Montaj Talimatları

Üreticiler: Daihatsu
Subaru
Toyota

Modeller:
Daihatsu: Charade
Subaru: Trezia
Toyota: Auris (E15)
Auris (E18)
Avensis (T27)
C-HR (X1)
Corolla Stufenheck (E15)
Corolla Stufenheck (E18, ZRE1)
Urban Cruiser (P1)
Verso (R2)
Verso S (P12)
Yaris (P9)



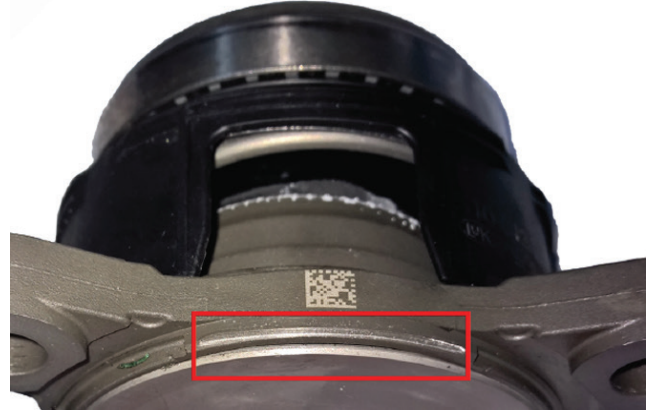
Resim 1: Şanzıman gövdesindeki hidrolik debriyaj rulmanı temas alanı

Hidrolik debriyaj rulmanını sızıntılardan korumak için montaj esnasında aşağıdaki noktalara dikkat edilmelidir:

- Şanzıman gövdesindeki (Resim 1) hidrolik debriyaj rulmanı yuvası hasarlı olmamalıdır.
- Temas alanı kirlerden arındırılmış olmalıdır.
- Hidrolik debriyaj rulmanı monte edildiğinde şanzıman gövdesindeki yuvasıyla tamamen temas etmelidir.
- Cıvatalar araç üreticilerinin belirttiği torklarda sıkılmalıdır.

Not:

Conta hidrolik debriyaj rulmanının şanzıman tarafındaki hidrolik haznesini kapatır. Şanzıman ile tamamen temas etmemişse debriyajın çalışması sırasında ortaya çıkan hidrolik kuvvetler tarafından debriyaj gövdesinden ayrılabilir. Bunun sonucunda da hidrolik debriyaj rulmanında sızıntı meydana gelir.



Resim 2: Contası ayrılmış hasarlı debriyaj rulmanı

Lütfen araç üreticisinin talimatlarını dikkate alın!

Daha fazla bilgi için!

Telefon: +90 212 385 35 84
www.repxpert.com.tr
www.schaeffler.com.tr

SCHAEFFLER
REPXPPERT