



## LuK Service-Info



# Montage-instructie

## Gebruik van smeerstoffen bij druklagers

Bij druklagers van het huidige product-programma worden drie verschillende soorten bussen toegepast. Deze moeten bij onderhouds- en reparatiewerkzaamheden verschillend worden behandeld. Neem de volgende punten in acht:

- Voor de montage moeten het druklager, de ontkoppelvork en de geleidingsbus worden gecontroleerd op slijtage. Beschadigde onderdelen moeten worden vervangen
- Verontreinigingen in de druklagerbus en op de geleidingsbus moeten worden verwijderd
- Als de bus van het druklager is gemaakt van metaal (Fig. 1), dan moet deze worden voorzien van een beetje smeermiddel. Bij de keuze van het smeermiddel moet rekening worden gehouden met de aanbevelingen van de autofabrikant. Als er geen richtlijnen beschikbaar zijn, kan als alternatief smeermiddel Castrol Olista Longtime 1 of 2 worden gebruikt
- Kunststof bussen (Fig. 2) of PTFE-gecoate (polytetrafluoretheen) bussen (Fig. 3) mogen in principe niet van smeermiddel worden voorzien

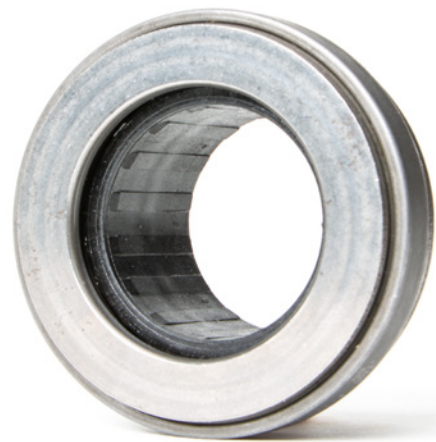


Fig. 2: Drukklagers met kunststof bussen mogen niet van smeermiddel worden voorzien



Fig. 3: Drukklagers met PTFE-bussen mogen niet van smeermiddel worden voorzien



Fig. 1: Drukklagers met metalen bussen moeten van smeermiddel worden voorzien

Neem altijd de aanwijzingen van de autofabrikant in acht.