



## SERVICE INFO – LuK 0039

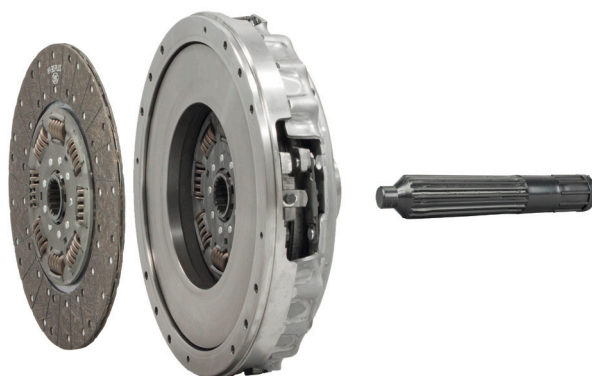


# Monteringsvejledning

## Dobbeltpladekobling med centreringsværktøj i LuK RepSet

Bilernes  
producenter: MAN, Mercedes-Benz, Renault, Volvo

LuK RepSet: 638 2972 18  
638 3090 18  
640 3006 18  
640 3025 18  
640 3027 18  
640 3038 18



Billede 1: LuK dobbeltpladekobling med centreringsværktøj

Når du monterer en dobbeltpladekobling, skal begge koblingsskiver centreres, og navprofiltænderne skal justeres regelmæssigt. Dette er absolut nødvendigt for at gearkassen kan monteres korrekt.

Hvis dobbeltpladekoblingen monteres uden passende centreringsværktøj, kan koblingsskiverne blive beskadiget, når gearkassen monteres. Dette vil medføre funktionsproblemer og, i nogle tilfælde, fejl på koblingssystemet.

Koblingsskiverne kan kun centreres nøjagtigt ved brug af et centreringsværktøj, der er specielt tilpasset til dobbeltpladekoblingen. Der er derfor blevet tilføjet et passende centreringsværktøj til pakkeindholdet i det anførte LuK RepSet.

Den medfølgende centreringsstift skal altid anvendes til montering af LuK dobbeltpladekoblingen.

Sørg for at overholde vejledningen fra køretøjfabrikanten!