



SERVICE INFO – LuK 0023



Бележка по монтажа

LuK DMF 415 0232 10 / 415 0442 10

Производители: Opel, Suzuki, Vauxhall

Модели:

Opel: Agila, Combo, Corsa C, Corsa D, Meriva, Tigra

Suzuki: Ignis II, Swift III, Wagon R

Vauxhall: Combo, Corsa, Meriva, Tigra

Двигатели:

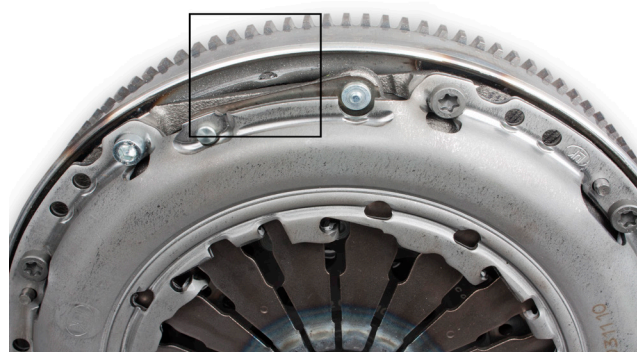
Opel: 1.3 CDTI, 1.3 CDTI 16V

Suzuki: 1.3 DDIS

Vauxhall: 1.3 CDTI, 1.3 CDTI 16V

LuK DMF: 415 0232 10, 415 0442 10

LuK RepSet: 622 3072 00, 622 3072 09,
622 3072 33, 622 3095 09,
622 3095 33, 622 3100 09,
622 3100 33, 622 3146 09,
622 3146 33, 622 3159 09,
622 3159 33, 622 3236 09,
622 3236 33



Снимка 1: Износване на материала, причинено от използване на прекомерно дълъг болт

Внимание!

Ако при смяна на съединител или на DMF тези болтове са доставени, те трябва да се използват. Ако няма доставени болтове, могат да бъдат използвани само M6x13 болтове от категория на якост 10.9.

За надеждното фиксиране на притискателния диск, на двумасовия маховик (DMF) има резбовани отвори по цялата му периферия. Тъй като разстоянието между първичната и вторичната секции е много малка, могат да бъдат използвани само болтове с размер 13 мм. Ако се използват по-дълги болтове, резбата на болта ще се показва от задната страна на вторичната секция и ще наранява първичната секция.

Ако това се случи, DMF може да не функционира правилно. Всички ротационни вибрации на двигателя се предават към скоростната кутия/задвижващия привод, без при това да са смекчени, което води до възникване на шумове и на преждевременно износване. В отделни случаи, профилът на шлиците на фрикционния диск може да бъдат повредени поради този процес; в този случай, няма да се предава мощност (виж снимка 2).



Снимка 2: Повреден профил на шлиц

Съблюдавайте спецификациите на производителя на автомобила!

Шефлер България ООД

бул. Дондуков 62А, 1504 София, България
Тел.: +359 2 946 3900
aftermarket.bg@schaeffler.com
<https://aftermarket.schaeffler.bg>

SCHAEFFLER
REPXPPERT

LuK 0023