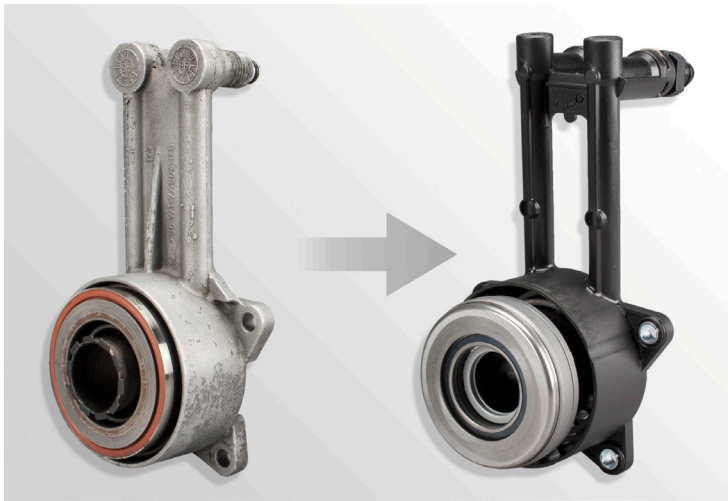




## SERVICE INFO – LuK 0020

# הוראות הרכבה עבור משאבה משנית הכוללת מיסב מק"ט – 11 0011 510



איור 1: החלפת החלק המיוצר ממתכת בחלק אשר מיוצר מפלסטיק

בחלק מתיבות ההילוכים אשר מיוצרות על ידי פורד, ייתכן שמעברי חיבור צנרת המשאבה המשנית כוללת מיסב בגוף תיבת ההילוכים לא יתאימו על "פעמון" (האוזינג) תיבת ההילוכים. במקרים כאלו, יש לבצע הגדלה של החורים בהדרגתיות באמצעות מקדח קוני.

כיוון שלא ניתן לדעת בוודאות על אילו רכבים יש צורך לבצע שינוי זה, יש לבצע בדיקת קוטר החורים אשר על תיבת ההילוכים במהלך ביצוע החלפת סט המצמד ולתקן בהתאם (איור 2).

במידה ובמידה נמצא כי קוטר החורים קטן מ- 21 מ"מ, יש לבצע הגדלת החורים הללו עד לקוטר של 21 מ"מ או עד לקוטר מקסימלי של 24 מ"מ. ההוראות אשר נמצאות בעמוד 2 (תמונות 3 עד 8) מראות את הליך ביצוע התיקון שלב אחרי שלב.

הליך זה מאשר ותאם את ההנחיות אשר מופיעות גם במפרט הטכני של יצרן הרכב בעניין הזה.



איור 2: במידה והקוטר קטן מ- 21 מ"מ, חובה להגדילו לפחות ל- 21 מ"מ עם הגבלת קוטר מקסימום של 24 מ"מ.

יצרני הרכב: מאזדה, פורד

דגמים:

פורד: קורייר, פיסטה IV, קא, פוקוס, פומה

מאזדה: III 121

מנוע: 16V, 1.3, 1.4, 1.4 16V, 1.6 1.25

16V, 1.7 16V, 1.8 16V, 2.0 16V, 1.8D, 1.8Di

מק"ט:

ישן: 510 0011 10 (מתכת)

חדש: 510 0011 11 (פלסטיק)

כחלק מהמאמצים המתמשכים שלנו לשפר את המוצרים, מבנה הגוף של המשאבה המשנית הכוללת מיסב מק"ט – 11 0011 510 הוחלף בייצור מגוף משאבה העשוי ממתכת לגוף משאבה העשוי מפלסטיק.

מק"ט החלק עקב מעבר לעיצוב החדש מפלסטיק שונה למק"ט – 11 0011 510 והוא מופיע גם על החלק עצמו למטרת אפשרות זיהוי קלה יותר.

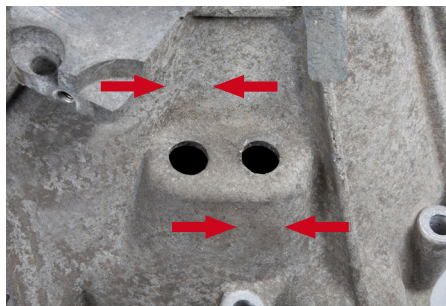
במהלך תקופת המעבר שלאחר השינוי, משאבות משניות כוללות מיסב המסופקות ללקוח יכולות להיות מפלסטיק או ממתכת.

השינוי בייצור ממתכת לפלסטיק הועבר גם במפעלי ייצור הרכבים עצמם.

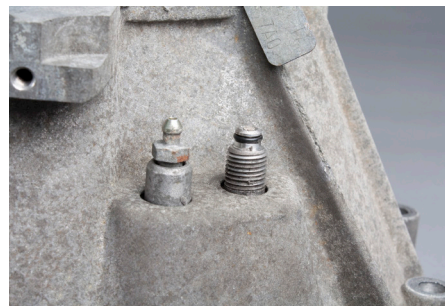
### הערה:

שני סוגי המשאבות המשניות כוללות המיסב יכולות להיות בשימוש ללא שום הגבלה במפרט יצרן הרכב / או בקטלוג יצרן הרכב, למרות השינוי בצורה במבנה ובעיצוב של המשאבות.

הסר את המשאבה המשנית הישנה (מסוג מתכת) ובצע מדידה לקוטר החורים אשר על תיבת ההילוכים. במידה וקוטר החור נמצא קטן מ- 21 מ"מ, יש לבצע קדיחת לצורך הגדלת הקוטר עבור שני החורים.



איור 4: בדיקת קוטר החורים



איור 3: הסרת החלק מהעיצוב הישן

בעזרת שימוש במקדח מדורג או מקדח קוני, הגדל את קוטרם של שני החורים עד מידה של לפחות 21 מ"מ ובמקסימום של עד 24 מ"מ. לאחר מכן, הסר את השבבים (פאזות) אשר נשארו באזור הקדיחה מבפנים ומבחוץ ובצע ניקוי לכל "פעמון" תיבת ההילוכים בזירות.



איור 6: ביצוע פאזות וניקוי



איור 5: קדיחת החורים

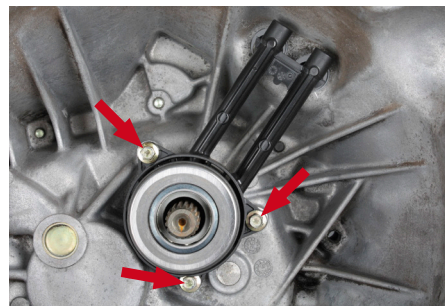
התקן משאבה משנית הכוללת מיסב חדשה למקומה והדק ברגים למומנט 10 (1+) Nm.

פיטמת הניקוז יכולה להיפתח ולהיסגר ב-180° בכח היד או באמצעות מפתח פתוח (13 מ"מ) כאשר מבצעים ניקוז למערכת המצמד (אחרי הרכבת תיבת ההילוכים).

את המצאות מצב הפתיחה / סגירה במקומם הסופי ניתן לשמוע באמצעות רעש "קליק".



איור 8: פיטמת הניקוז ניתנת להפעלה באמצעות כח יד או באמצעות מפתח פתוח (13 מ"מ)



איור 7: התקנת משאבה משנית חדשה (CSC)

שים לב יש לוודא קיום הנחיות יצרן הרכב בנושא זה!

רוצים לדעת יותר?  
צלצלו: 972-4-8114146  
או במייל: [zafirir.egozi@schaeffler.com](mailto:zafirir.egozi@schaeffler.com)  
<https://aftermarket.schaeffler.com>

SCHAEFFLER  
REP>XPERT