



LuK SERVICE INFO



Belangrijke informatie voor een correcte montage van het hydraulische druklager (CSC) 510 0073 10

Voertuigconstructeur:

Alfa Romeo, Fiat,
Opel, Saab, Vauxhall

Model:

Alfa Romeo: 159

Fiat: Croma (194)

Opel: Astra G, Astra H, Combo,
Corsa C, Corsa D, Meriva,
Signum, Tigra, Vectra B,
Vectra C, Zafira

Saab: 9-3

Vauxhall: Astra Mk IV, Astra Mk V,
Combo, Corsa Mk II,
Meriva, Tigra, Vectra,
Vectra Mk II, Zafira,
Zafira Mk II

Raadpleeg de onderdelencatalogus voor de actuele toewijzing

Het hydraulische druklager, afgekort CSC (in het Engels: Concentric Slave Cylinder) is net als de koppeling en het vliegwiel onderhevig aan natuurlijke slijtage en dient bij elke koppelingswissel vervangen te worden. Bij het monteren moeten een paar dingen in acht genomen worden om een goede werking en lange levensduur te garanderen. Let op! De vorm van het te demonteren druklager kan verschillen van het huidige LuK CSC druklager met artikelnr: 510 0073 10. In dit geval is het noodzakelijk het bedieningssysteem aan te passen.

Afbeelding 1: Verwijder het oude druklager (1), de afdichtingsring (2) aan de flens van het versnellingsbakhuis, de leiding (3) en de plastic stofhuls (4) om de leiding te begeleiden door het versnellingsbakhuis.



Afbeelding 1: Demonteren en verwijderen van de onderdelen



Afbeelding 2: LuK CSC 510 0073 10 (huidig design)

Afbeelding 2: Na het vervangen van de afdichtingsring (2), het hydraulisch druklager (1) met de hand vastspannen. De bouten vervolgens gelijkmatig aanspannen om te vermijden dat het druklager kantelt. Steek vervolgens de adaptor door de opening van het versnellingsbakhuis in het druklager. Deze zit juist wanneer je een klik hoort. De 3 bevestigingsbouten van het CSC aanspannen met 10Nm (+1). Klik het aansluitstuk (afbeelding 3) op het druklager, ook hier moet een klik hoorbaar zijn.

Opmerking:

Kijk na of het aansluitstuk zich in de juiste positie bevindt vooraleer de onderdelen met elkaar te verbinden. Dikwijls bevindt de oude afdichting of resten ervan zich nog in het aansluitstuk. Indien dit niet verwijderd wordt, kan bij het bedienen van de koppeling de afdichting zich in het druklager of de adaptor vastzetten (zie afbeelding 3) en de terugloop van de vloeistof verhinderen. In het slechste geval scheurt of barst het CSC (zie afbeelding 4), wat een lek van de remvloeistof met zich meebrengt en met gevolg dat de koppeling niet meer werkt en zowel de koppeling als het CSC vervangen dient te worden.



Afbeelding 3: Nakijken aansluitstuk

Na het vervangen van het hydraulische druklager is het noodzakelijk het systeem te ontlichten. De procedure bestaat uit 2 stappen. Enerzijds de koppelingsbediening, anderzijds wordt het CSC afzonderlijk ontlicht.

Stap 1:

De koppelingsbediening wordt van onder naar boven of van het ontlichtingsventiel tot het remvloeistofreservoir (expansievat), ontlicht:

1. Sluit de collector aan op het expansievat met behulp van de adaptor.
2. Verwijder de stofkap van het ontlichtingsventiel.
3. Het ontlichtingstoestel met adaptor op het ontlichtingsventiel aansluiten.
4. Schakel het toestel aan. De druk mag de 2 bar niet overschrijden.
5. Het ontlichtingsventiel 2 tot 3 omwentelingen opendraaien.
6. De ontlichtingsprocedure is ten einde wanneer er in de remvloeistof dat in de collector valt geen luchtbellen meer aanwezig zijn.
7. Het ontlichtingsventiel sluiten en het toestel uitschakelen.
8. Het toestel en de adaptor verwijderen.

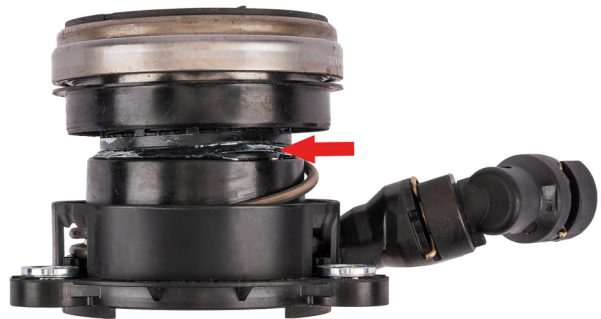
Opmerking:

Het koppelingspedaal mag niet bedient worden wanneer het ontlichtingstoestel aangesloten is.

Stap 2:

Voor het ontlichten van het hydraulisch druklager zijn twee personen nodig. Zorg er steeds voor dat er zich voldoende remvloeistof in het expansievat bevindt:

1. Sluit de collector aan op het ontlichtingsventiel.
2. Bedien langzaam het koppelingspedaal en hou deze in positie.
3. Open het ontlichtingsventiel tot er lucht of remvloeistof uitkomt.
4. Sluit het ventiel met de hand.
5. Laat het pedaal langzaam los (niet latenschieten!).
6. 2 à 3 seconden wachten.
7. Herhaal meermaals deze procedure (minstens nog 10 maal).
8. Wanneer er geen lucht meer uitkomt, het ontlichtingsventiel met 5 Nm aanspannen en de collector verwijderen.
9. Plaats de stofkap op het ventiel.
10. Het expansievat bijvullen tot aan het. MAX-teken.
11. Sluit het expansievat.
12. Bedien langzaam 10 maal het koppelingspedaal. Controleer de pedaaldruk.
13. Maak een testrit en controleer de werking van de koppeling en de remdruk.



Afbeelding 5: Het CSC is beschadigd door foutieve montage.

JUIST gebruik van het druklager:

- Bedien het hydraulisch druklager nooit met de hand. De interne dichting kan hierdoor vernield worden.
- Bedien tijdens het ontlichten het koppelingspedaal niet meermaals na elkaar, maar slechts éénmaal zoals hiervoor beschreven.
- Gebruik geen smeermiddelen of ontvetters, deze kunnen de afdichtingen en daardoor het druklager beschadigen.
- Zorg dat het steeds schoon is in de omgeving van een CSC.
- Gebruik enkel remvloeistof voorgeschreven door de voertuigfabrikant.
- Verwijder de oude afdichtingen en afdichtingsresten in het aansluitstuk.
- Span de 3 bevestigingsbouten pas aan nadat de adaptor hoorbaar vastgeklikt is.
- Zorg ervoor dat tijdens de montage het CSC niet kantelt of scheef komt te zitten. Hierdoor zouden de bevestigingsogen al van het begin af schade kunnen oplopen.

Angaben des Fahrzeugherstellers beachten!